

OBSERVATORI BLAUGRANA

INFORME DE RESULTATS
AGOST 2017

4 d'agost del 2017



CONTINGUTS



INTRODUCCIÓ

Fitxa tècnica	7
Característiques de la mostra	9

RESULTATS

1. Valoració situació general Club i satisfacció	11
1.1. Nivell de satisfacció general	12
1.2. Nivell de satisfacció marxa esportiva. Motius	14
1.3. Qualificació situació actual aspectes concrets	22
1.4. Transmissió de valors	30
2. Coneixement i valoració del Club per àrees	38
2.1. Coneixement general per àrees	39
2.2. Valoració tasca realitzada darrers anys per àrees	47
2.3. Balanç temporada seccions professionals	55
3. Expectatives propera temporada	63

CONTINGUTS



RESULTATS

4. Serveis als socis	71	
4.1. FCB Desplaçaments	72	
4.2. Seient Lliure		74
4.3. T'Acompanyem	75	
4.4. Fem Família		76
4.5. Abonament Llista d'Espera		77
4.6. Grada d'Animació	78	
5. Patrocinis	79	
5.1. Coneixement i valoració contracte Nike	80	
5.2. Coneixement i valoració contracte Rakuten		81
6. Espai Barça		82
6.1. Nivell d'il·lusió generat	83	
6.2. Notorietat i valoració desbloqueig Ajuntament		85

CONTINGUTS



RESULTATS

7. Notorietat alguns objectius propers anys		87
7.1. Masia 360		89
7.2. Barça Innovation Hub	90	
7.3. FCB Universitas	91	
8. Valoració d'altres aspectes concrets	92	
8.1. Barça Legends		93
8.2. Nou Miniestadi Johan Cruyff		95
9. Fundació FC Barcelona	96	
9.1. Nivell coneixement Fundació		98
9.2. Valoració activitats	101	
9.3. Valoració REVISTA FUNDACIÓ FC Barcelona		102

CONTINGUTS



RESULTATS

10. Mitjans de comunicació i informació	107		
10.1. Hàbits premsa	108		
10.2. Hàbits ràdio		109	
10.3. Hàbits televisió	110		
10.4. Mitjans comunicació del Club		111	
10.5. REVISTA BARÇA (Club)			116

**FITXA
TÈCNICA**



FITXA TÈCNICA



Univers

Socis del FC Barcelona, homes i dones, de 16 anys o més residents a l'estat espanyol

Tècnica

Entrevistes telefòniques assistides per ordinador [CATI] , amb l'aplicació d'un qüestionari semiestructurat amb preguntes tancades i obertes, als individus de l'univers

Durada **mitjana de les entrevistes**: 16 minuts

Mostra

Un total de **n=1.000** entrevistes, fet que suposa l'acceptació d'un marge d'error de $e=\pm 3,16\%$ per al conjunt de la mostra, en el supòsit més desfavorable de $p=q=0,5$ i amb un interval de confiança del 95,5%.

S'han aplicat quotes per edat, gènere, zona geogràfica, tipus de soci (amb o sense abonament) i localitat a l'Estadi per garantir la màxima representativitat de la mostra d'acord amb les característiques de la massa social del Club.

Dates camp

Dut a terme entre els dies **19 i 27 de juliol del 2017**

FITXA TÈCNICA



Tractament dades

El tractament de la informació recollida ha consistit en:

- Elaboració de taules de resultats, presentades en freqüències absolutes, % verticals i % horitzontals, segmentades per capçaleres.
- Prova de significació estadística per determinar si s'aprecien diferències entre els diferents segments analitzats ['chi-square' per a l'anàlisi de freqüències].
- Els resultats estadísticament significatius estan indicats a l'informe: **x,x+** [en positiu] **x,x-** [en negatiu] respecte al conjunt de la mostra.
- En tots els casos en què és possible, els resultats es mostren **comparats** amb els obtinguts a Observatoris Blaugrana anteriors (mesos de maig i de desembre del 2015 i juliol i desembre del 2016).

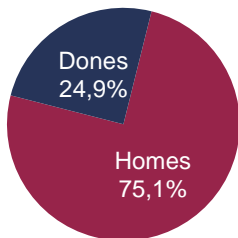
FITXA TÈCNICA



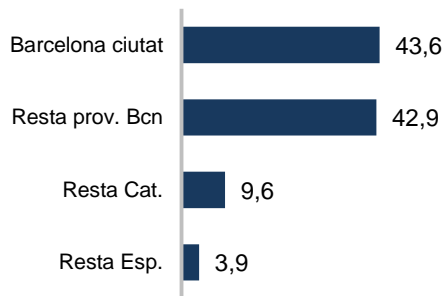
Característiques de la mostra

Variables sociodemogràfiques

GÈNERE



LLOC RESIDÈNCIA



EDAT

	%
16 a 25 anys	10,0
26 a 35 anys	12,7
36 a 45 anys	20,3
46 a 55 anys	18,3
56 a 65 anys	16,2
66 a 75 anys	13,3
[base]	[1.000]
Mitjana [anys]	50,2

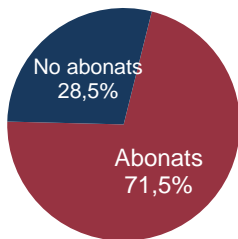
FITXA TÈCNICA



Característiques de la mostra

Relació amb el FC Barcelona

ABONAMENT



ANTIGUITAT SOCI

	%
1 a 5 anys	2,5
6 a 10 anys	15,2
11 a 20 anys	37,5
21 a 30 anys	14,3
31 a 40 anys	13,1
Més 40 anys	17,4
[base]	[1.000]
Mitjana [anys]	23,4

TIPUS SOCI

	%
Abonats	71,5
Lateral	19,0
Gol Sud	18,1
Gol Nord	17,0
Tribuna	12,0
General	5,4
No abonats	28,5
[base]	[1.000]

1. VALORACIÓ DE LA SITUACIÓ GENERAL I SATISFACCIÓ



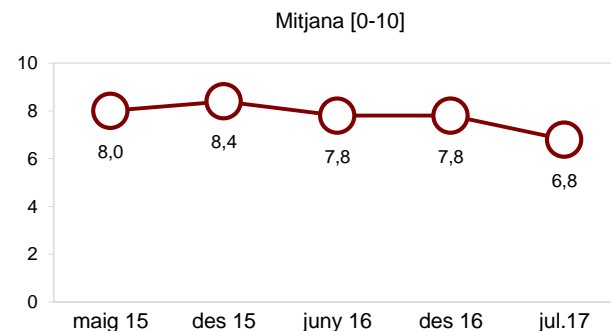
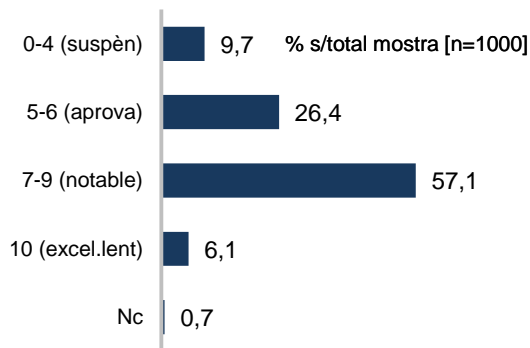
1. VALORACIÓ SITUACIÓ GENERAL I SATISFACCIÓ



1.1. Nivell de satisfacció general

Digui'm fins a quin punt està, en general, satisfet actualment amb el Barça.

[Utilitzi una escala de 0 a 10, on 0 és totalment insatisfet i 10 és totalment satisfet]



Satisfacció general

0-4 [suspèn]	
5-6 [aprova]	
7-9 [notable]	
10 [excel.lent]	
[base]	
Mitjana [0-10]	

% s/Total
9,7
26,4
57,1
6,1
[1000]
6,8

% Edat [en anys]				
16 a 35	36 a 45	46 a 55	56 a 65	66 o més
10,1	14,8+	10,4	8,6	4,9-
26,9	29,6	32,8	25,9	18,2-
58,1	53,2	53,0	61,7	59,6
4,4	2,5-	2,7	3,7	15,6+
[218]	[210]	[185]	[162]	[225]
6,7	6,3	6,5	6,9	7,5

1. VALORACIÓ SITUACIÓ GENERAL I SATISFACCIÓ



1.1. Nivell de satisfacció general

Digui'm fins a quin punt està, en general, satisfet actualment amb el Barça.

[Utilitzi una escala de 0 a 10, on 0 és totalment insatisfet i 10 és totalment satisfet]

Satisfacció general	% s/Total	% Lloc residència			
		BCN ciutat	Resta BCN	Resta Cat	Resta Esp
0-4 [suspèn]	9,7	8,3	10,7	10,4	12,8
5-6 [aprova]	26,4	27,3	24,9	34,4	12,8
7-9 [notable]	57,1	57,3	57,3	51,0	66,7
10 [excel·lent]	6,1	6,0	6,5	4,2	7,7
[base]	[1000]	[436]	[429]	[96]	[39]
Mitjana [0-10]	6,8	6,8	6,8	6,6	6,9

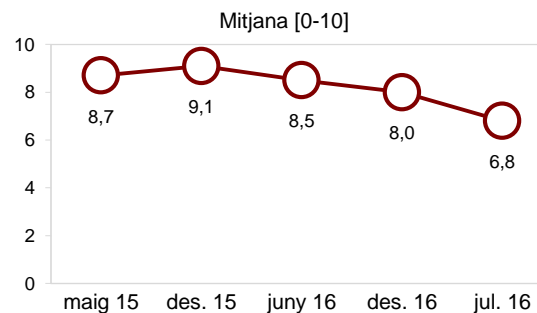
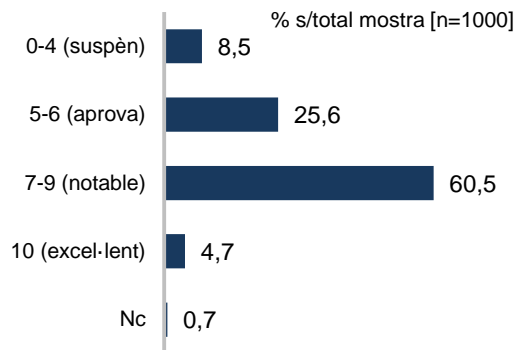
Satisfacció general	% s/Total	% Tipus soci	
		Abonat	No abonat
0-4 [suspèn]	9,7	9,0	11,6
5-6 [aprova]	26,4	26,3	26,7
7-9 [notable]	57,1	57,3	56,5
10 [excel·lent]	6,1	6,6	4,9
[base]	[1000]	[436]	[429]
Mitjana [0-10]	6,8	6,8	6,8

1. VALORACIÓ SITUACIÓ GENERAL I SATISFACCIÓ



1.2. Nivell de satisfacció marxa esportiva

I en concret, també de 0 a 10, quin és el seu grau de satisfacció en relació a la marxa esportiva del Club?



Satisfacció marxa esportiva

0-4 [suspèn]	
5-6 [aprova]	
7-9 [notable]	
10 [excel·lent]	
[base]	
Mitjana [0-10]	

% s/Total
8,5
25,6
60,5
4,7
[1000]
6,8

% Edat [en anys]				
16 a 35	36 a 45	46 a 55	56 a 65	66 o més
8,8	13,3+	9,8	7,4	3,6-
26,0	32,5	30,6	22,2	17,3-
59,0	52,7	59	67,3	65,3
4,8	1,5-	0,5-	3,1	12,0+
[227]	[203]	[183]	[162]	[225]
6,8	6,4	6,6	6,9	7,6

1. VALORACIÓ SITUACIÓ GENERAL I SATISFACCIÓ



1.2. Nivell de satisfacció marxa esportiva

I en concret, també de 0 a 10, quin és el seu grau de satisfacció en relació amb la marxa esportiva del Club?

Satisfacció marxa esportiva

0-4 [suspèn]
5-6 [aprova]
7-9 [notable]
10 [excel·lent]
[base]
Mitjana [0-10]

% s/Total
8,5
25,6
60,5
4,7
[1000]
6,8

Satisfacció marxa esportiva

0-4 [suspèn]
5-6 [aprova]
7-9 [notable]
10 [excel·lent]
[base]
Mitjana [0-10]

% s/Total
8,5
25,6
60,5
4,7
[1000]
6,8

% Lloc residència

BCN ciutat	Resta BCN	Resta Cat	Resta Esp
7,1	8,4	13,5	12,8
28,0	24,9	22,9	12,8
59,4	60,1	61,5	74,4
4,8	5,6	2,1	-
[436]	[429]	[96]	[39]
6,9	6,9	6,6	6,8

% Tipus soci

Abonat	No abonat
7,8	10,2
27,3	21,4
59,2	63,9
4,8	4,6
[715]	[285]
6,8	6,9

1. VALORACIÓ SITUACIÓ GENERAL I SATISFACCIÓ



1.2. Nivell de satisfacció marxa esportiva: **Motius de satisfacció**

Què és el que fa que estigui satisfet amb la marxa esportiva del Club?

Respostes espontànies	% s/7-10	% s/Total	Respecte al juny	Respostes espontànies	% s/7-10	% s/Total	Respecte al juny
Resultats / títols / èxits esportius	21,8	14,2	↓	Fitxatges	3,1	2,0	=
Bon joc / espectacle / estil	15,4	10,0	↓	Imatge projectada	2,1	1,4	=
Trajectòria últims anys	13,3	8,7	↑	Messi	2,1	1,4	=
Bons jugadors / bon equip	12,0	7,8	↓	Atenció al soci	1,7	1,1	↑
Tot en general / funciona bé	7,7	5,0	↓	Bon ambient	1,7	1,1	↑
Sentiment (orgull, satisfacció)	7,5	4,9	↑	Planter / futbol base	1,5	1,0	↓
Seccions / bons resultats seccions (excepte bàsquet)	7,2	4,7	↓	Bona gestió esportiva en general	1,5	1,0	↑
No ha anat del tot bé / No sempre es pot guanyar	6,7	4,4	↑	Altres	19,4	8,3	
Competitivitat / fins al final	6,4	4,2	↑	Ns/Nc	2,6	1,7	
Projecció valors / Actitud	4,0	2,6	↑	[base]	[652]	[1000]	
Bona gestió del Club en general	3,4	2,2	↑				
Crítiques a les seccions	3,2	2,1	↑				
Futbol / primer equip	3,2	2,1	↓				
[base]	[652]	[1000]					

1. VALORACIÓ SITUACIÓ GENERAL I SATISFACCIÓ



1.2. Nivell de satisfacció marxa esportiva: **Motius de satisfacció**

DES 2016

Què és el que fa que estigui satisfet amb la marxa esportiva del Club?

Respostes espontànies	% s/7-10	% s/Total
Resultats / títols / èxits esportius	37,0	33,9
Bon joc / estil	17,6	16,1
Bons jugadors / bon equip	12,9	11,8
Seccions / bons resultats seccions (excepte bàsquet)	11,9	10,9
Futbol / primer equip	11,6	10,6
Tot en general / tot funciona bé	8,7	8,0
Trajectòria últims anys	5,0	4,6
Entrenador	2,6	2,4
Planificació / projecte	2,3	2,1
Fitxatges	2,2	1,9
[base]	[915]	[1000]

Respostes espontànies	% s/7-10	% s/Total
Planter / Masia	2,1	1,9
Messi	1,9	1,7
Imatge / Projectió internacional	1,5	1,4
Orgull / alegria / satisfacció	1,5	1,4
Directiva (President, Junta)	1,4	1,3
Valors	0,4	0,4
Situació econòmica	0,4	0,4
Patrocinador	0,3	0,3
Altres	7,0	6,4
Ns/Nc	3,5	3,2
[base]	[915]	[1000]

1. VALORACIÓ SITUACIÓ GENERAL I SATISFACCIÓ



1.2. Nivell de satisfacció marxa esportiva: **Motius de satisfacció**

JUNY 2016

Què és el que fa que estigui satisfet amb la marxa esportiva del Club?

Respostes espontànies	% s/7-10	% s/Total
Resultats / títols / èxits esportius	57,6	56,1
Bon joc / espectacle	17,4	16,9
Futbol / primer equip	10,2	9,9
Trajectòria últims anys	6,4	6,2
Tot en general / funciona bé	6,0	5,8
Seccions / bons resultats	5,7	5,6
Bons jugadors / bon equip	5,2	5,1
Orgull / alegria / satisfacció	3,3	3,2
Projecció valors (esforç, humilitat)	3,0	2,9
Model / estil propi	2,7	2,6
[base]	[974]	[1000]

Respostes espontànies	% s/7-10	% s/Total
Entrenador / cos tècnic	2,3	2,2
(Només) Ha faltat la Champions	1,8	1,8
Bona gestió esportiva en general	1,7	1,7
Bona gestió del Club en general	1,3	1,3
Planter / futbol base	1,0	1,0
Imatge projectada	0,8	0,8
Altres aspectes negatius	2,4	2,3
Altres aspectes positius	4,4	4,4
Ns/Nc	1,5	1,5
[base]	[974]	[1000]

1. VALORACIÓ SITUACIÓ GENERAL I SATISFACCIÓ



1.2. Nivell de satisfacció marxa esportiva: **Motius d'insatisfacció**

Per quins motius no està satisfet (o no del tot satisfet) amb la marxa esportiva del Club?

DES 2016 Respostes espontànies	% s/7-10	% s/Total	Respecte al juny
Resultats / títols / èxits esportius	34,6	11,8	↑
Política fitxatges / rendiment	33,4	11,4	↑
Junta Directiva / President	24,3	8,3	↑
Gestió Barça B i futbol base	15,8	5,4	↑
Gestió / planificació esportiva	14,4	4,9	↑
Bàsquet	13,2	4,5	↑
Seccions	10,0	3,4	↑
Pèrdua model / valors / projecte	6,5	2,2	↑
Conflictes interns / problemes judicials	5,0	1,7	↑
Falta de transparència	2,9	1,0	↑
Seient Lliure	2,3	0,8	↑
[base]	[341]	[1000]	

Respostes espontànies	% s/7-10	% s/Total	Respecte al juny
Mala imatge Club	2,1	0,7	↑
Gestió econòmica	1,5	0,5	↑
Atenció al soci	1,2	0,4	↑
Altres	6,5	2,2	
Ns/Nc	1,5	0,5	
[base]	[915]	[1000]	

1. VALORACIÓ SITUACIÓ GENERAL I SATISFACCIÓ



1.2. Nivell de satisfacció marxa esportiva: **Motius Insatisfacció**

Què és el que fa que estigui satisfet amb la marxa esportiva del Club?

DES 2016

Respostes espontànies	% s/7-10	% s/Total
Bàsquet	30,1	2,5
Resultats esportius	25,3	2,1
Joc / equip poc fi - no acaba de rutllar	19,3	1,6
Fitxatges	12	1,0
Altres seccions	12	1,0
Luis Enrique	4,8	0,4
Manca d'esforç d'alguns jugadors	4,8	0,4
Planter / futbol base	4,8	0,4
Sempre es pot millorar	2,4	0,2
Junta - President	1,2	0,1
Altres	10,8	0,9
Ns/Nc	2,4	0,2
[base]	[83]	[1000]

JUNY 2016

Respostes espontànies	% s/7-10	% s/Total
Gestió Barça B i futbol base	30,8	0,8
Seccions (en general)	26,9	0,7
Política de fitxatge	26,9	0,7
Bàsquet	19,2	0,5
No li agrada Luis Enrique	7,7	0,2
Altres	23,1	0,6
Ns/Nc	7,7	0,2
[base]	[26]	[1000]

RESUM EVOLUCIÓ



Nivell de satisfacció marxa esportiva

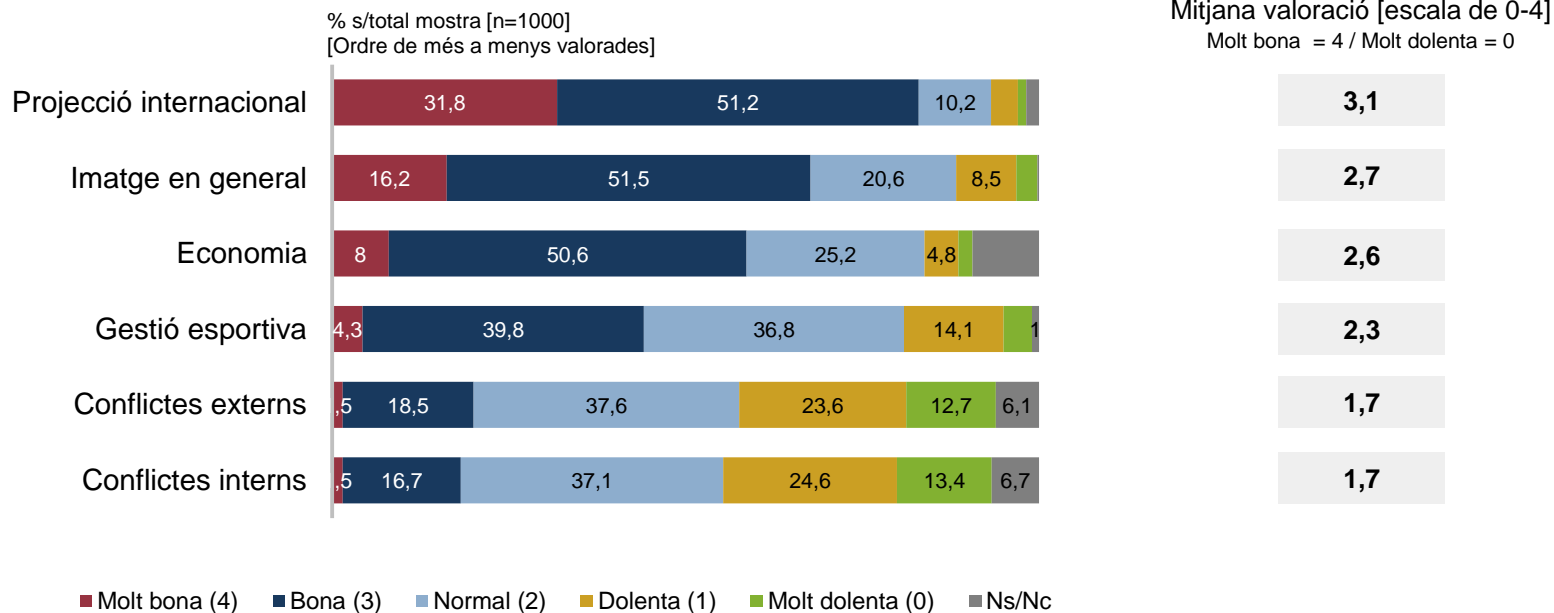
	Maig 15	Des 15	Juny 16	Des 16	Juliol 17	Dif.± maig 15	Dif.± des 15	Dif.± juny 16	Dif.± des 16
Satisfacció general	8,0	8,4	7,8	7,8	6,8	-1,2	-1,6	-1,0	-1,0
Satisfacció marxa esportiva	8,7	9,1	8,5	8,0	6,8	-1,9	-2,4	-1,7	-1,2

1. VALORACIÓ SITUACIÓ GENERAL I SATISFACCIÓ



1.3. Qualificació situació actual aspectes concrets

Per a cadascun dels aspectes que li llegiré a continuació, digui'm si us plau com qualifica l'actual situació del Club pel que fa a:

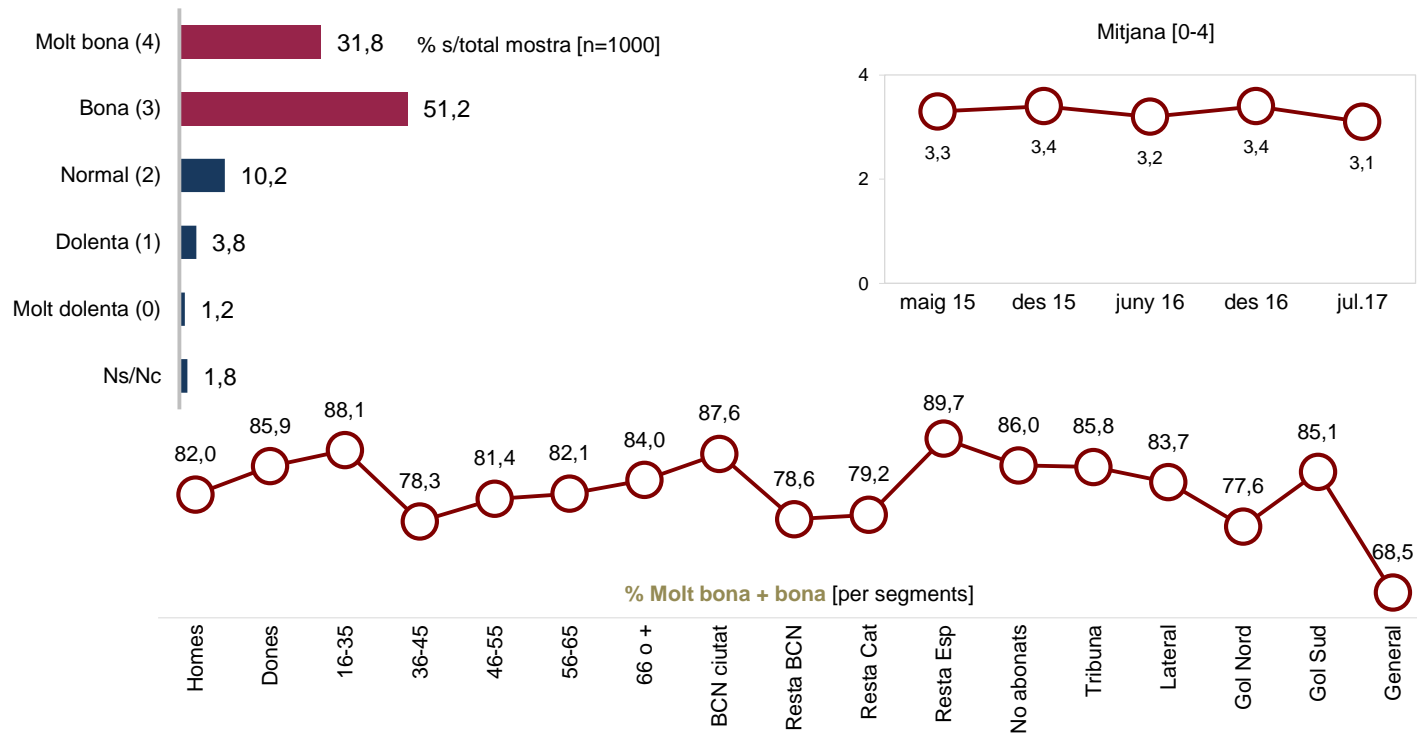


1. VALORACIÓ SITUACIÓ GENERAL I SATISFACCIÓ



1.3. Qualificació situació actual en aspectes concrets

Projecció Internacional

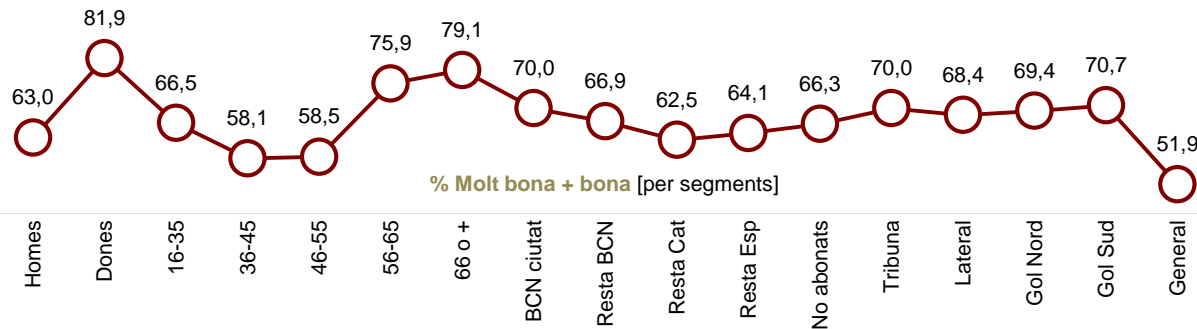
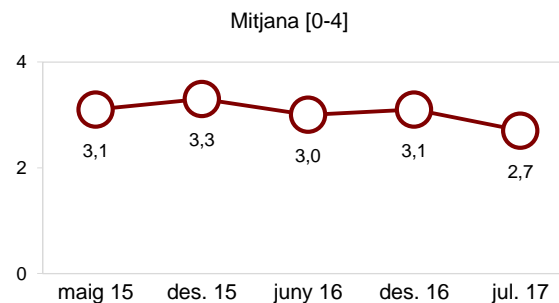
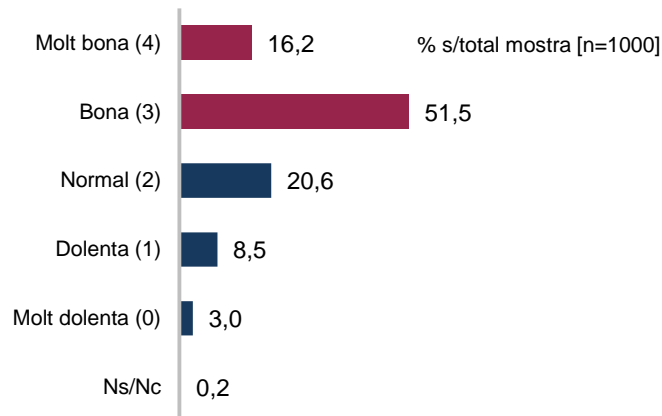


1. VALORACIÓ SITUACIÓ GENERAL I SATISFACCIÓ



1.3. Qualificació situació actual aspectes concrets

Imatge en general

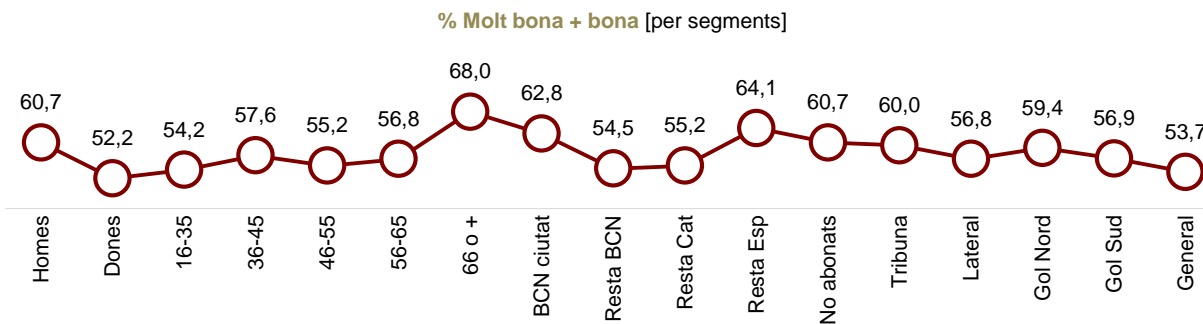
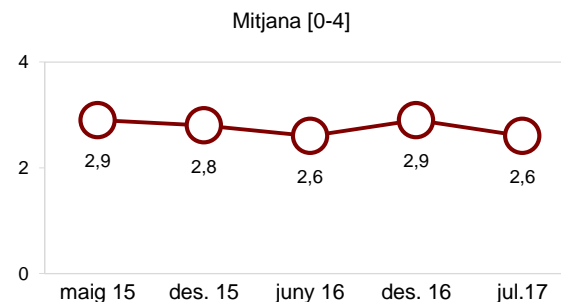
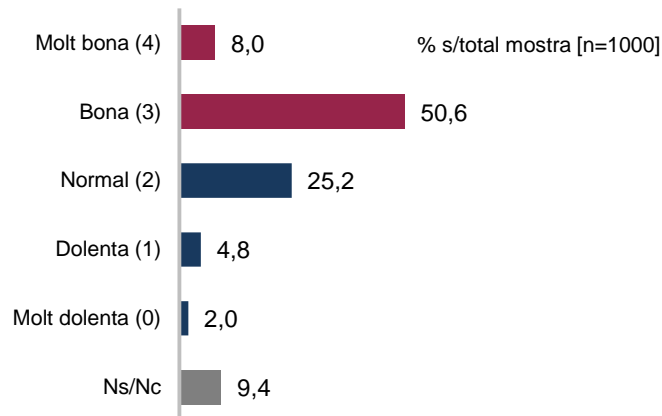


1. VALORACIÓ SITUACIÓ GENERAL I SATISFACCIÓ



1.3. Qualificació situació actual aspectes concrets

Economia

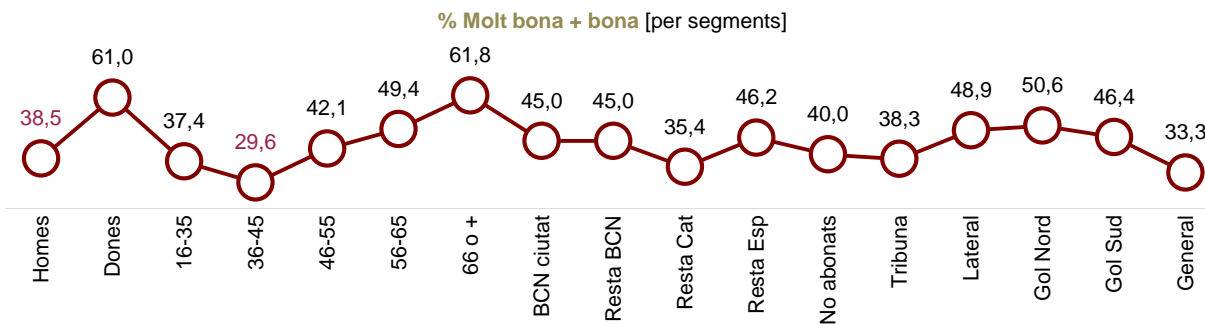
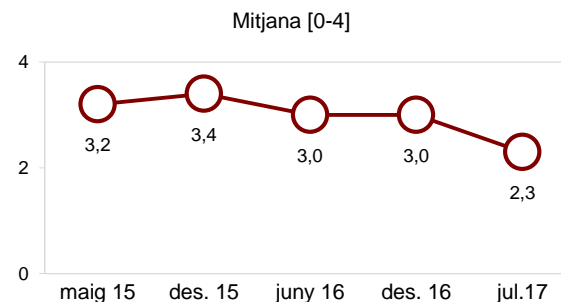
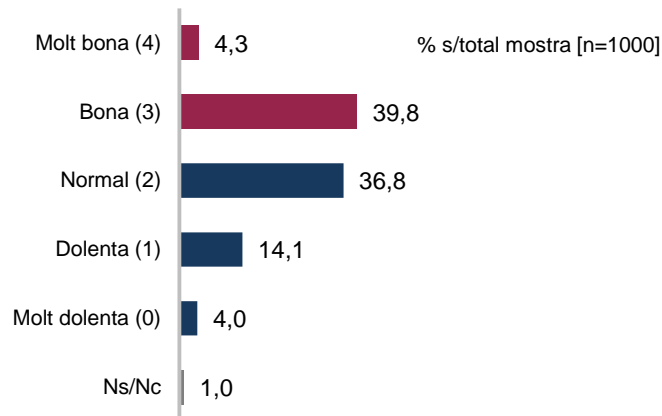


1. VALORACIÓ SITUACIÓ GENERAL I SATISFACCIÓ



1.3. Qualificació situació actual aspectes concrets

Gestió esportiva

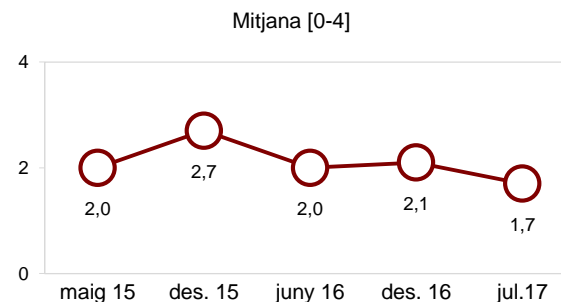
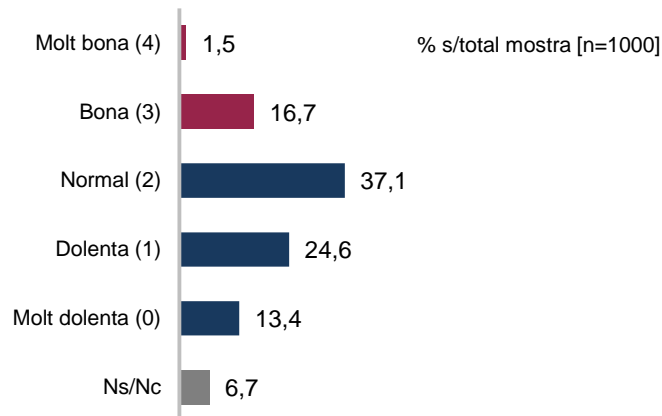


1. VALORACIÓ SITUACIÓ GENERAL I SATISFACCIÓ

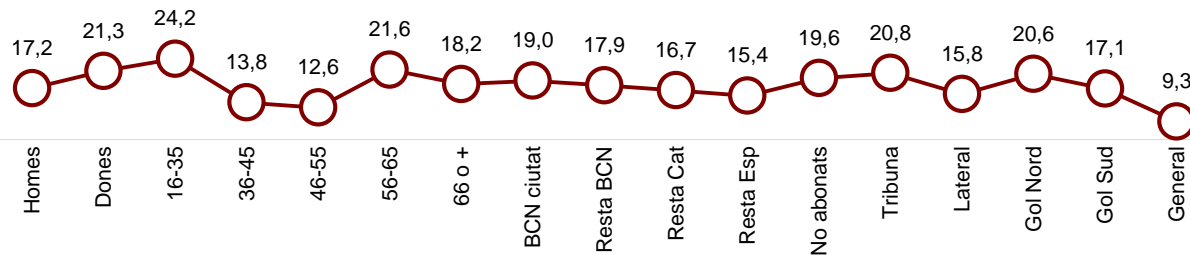


1.3. Qualificació situació actual aspectes concrets

Conflictes interns



% Molt bona + bona [per segments]

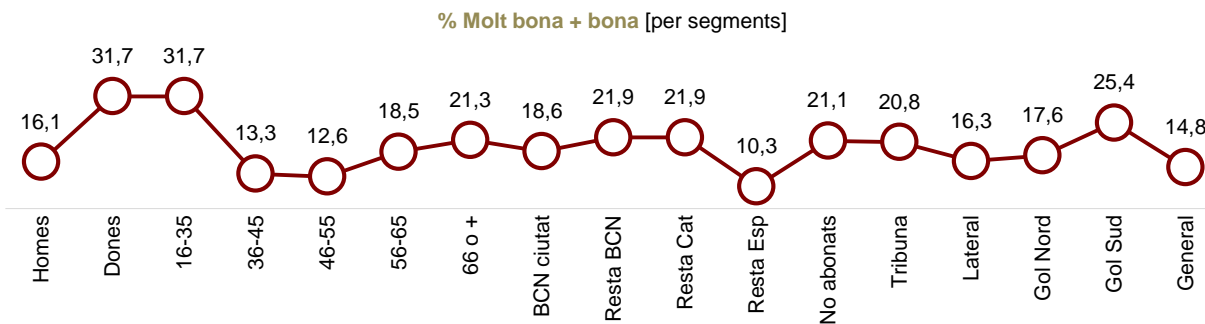
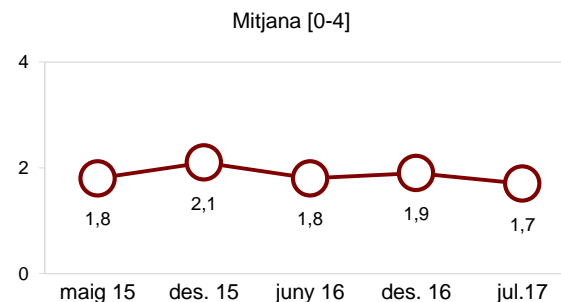
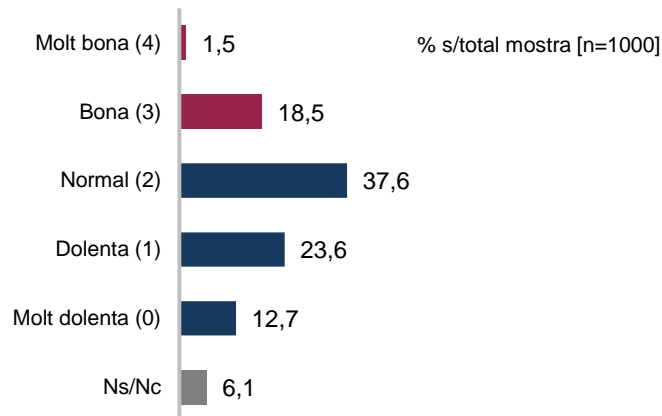


1. VALORACIÓ SITUACIÓ GENERAL I SATISFACCIÓ



1.3. Qualificació situació actual aspectes concrets

Conflictes externs



RESUM EVOLUCIÓ ASPECTES CONCRETES



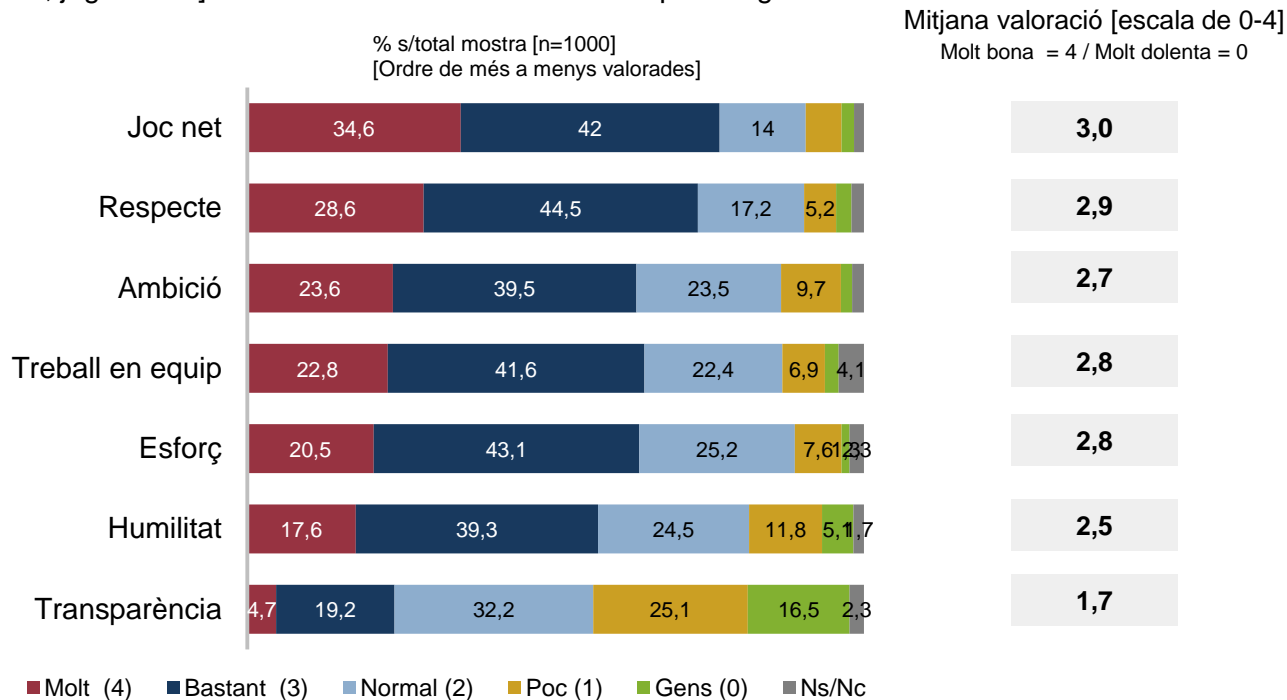
	Maig 15	Des 15	Juny 16	Des 16	Juliol 17	Dif.± maig 15	Dif.± des 15	Dif.± juny 16	Dif.± des 16
Projecció internacional	3,3	3,4	3,2	3,4	3,1	-0,2	-0,3	-0,1	-0,3
Imatge en general	3,1	3,3	3,0	3,1	2,7	-0,4	-0,6	-0,3	-0,4
Economia	2,9	2,8	2,6	2,9	2,6	-0,3	-0,2	=	-0,3
Gestió esportiva	3,1	3,4	3,0	3,0	2,3	-0,8	-0,9	-0,7	-0,7
Conflictes externs	1,8	2,1	1,8	1,9	1,7	-0,1	-0,4	-0,1	-0,2
Conflictes interns	2,0	2,7	2,0	2,1	1,7	-0,3	-1,0	-0,3	-0,4

1. VALORACIÓ SITUACIÓ GENERAL I SATISFACCIÓ



1.4. Transmissió de valors

Digui'm en quina mesura creu que en els moments actuals el Club i les persones que el representen [directius, empleats, jugadors...] transmeten cadascun dels valors que li llegiré a continuació

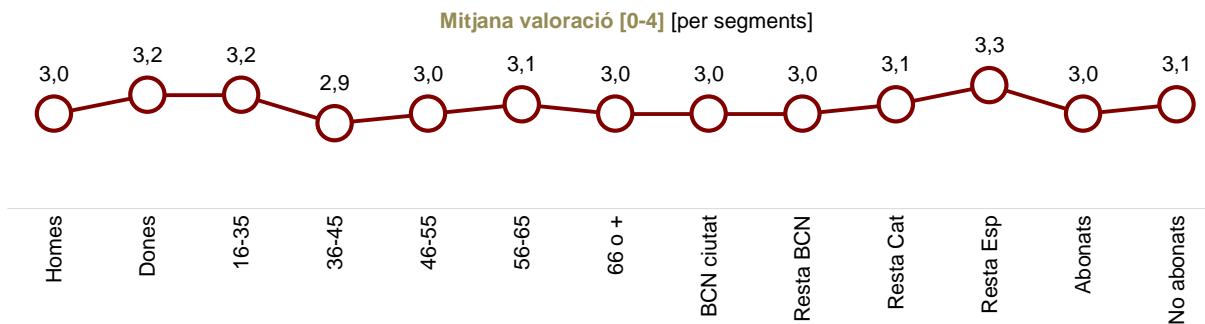
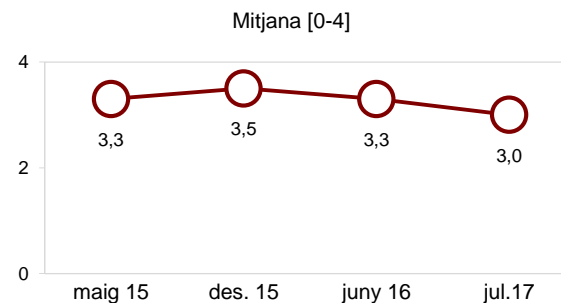
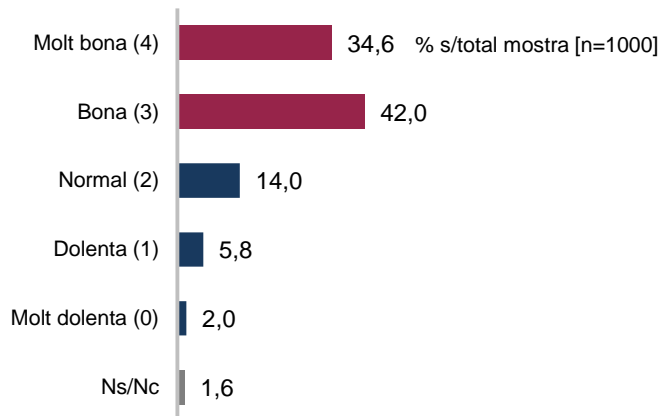


1. VALORACIÓ SITUACIÓ GENERAL I SATISFACCIÓ



1.4. Transmissió de valors

Joc net

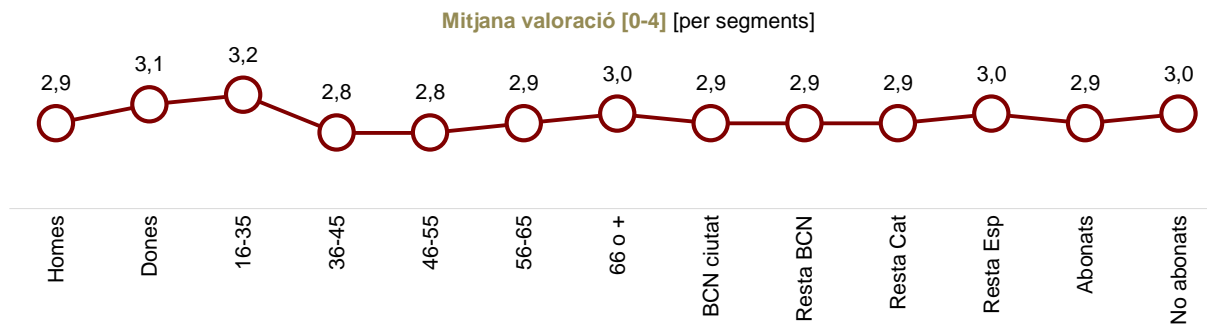
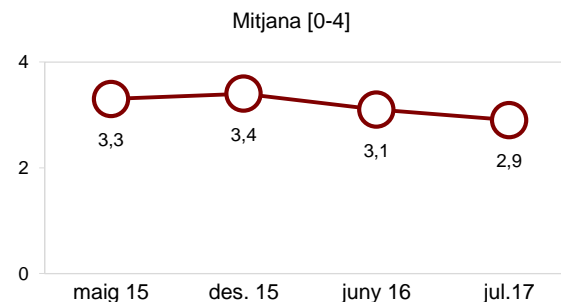
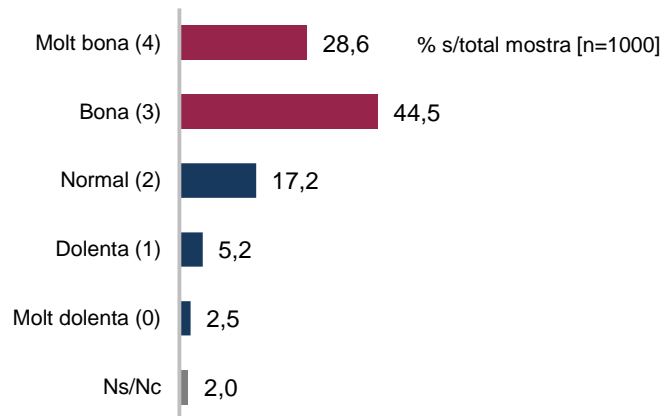


1. VALORACIÓ SITUACIÓ GENERAL I SATISFACCIÓ



1.4. Transmissió de valors

Respecte

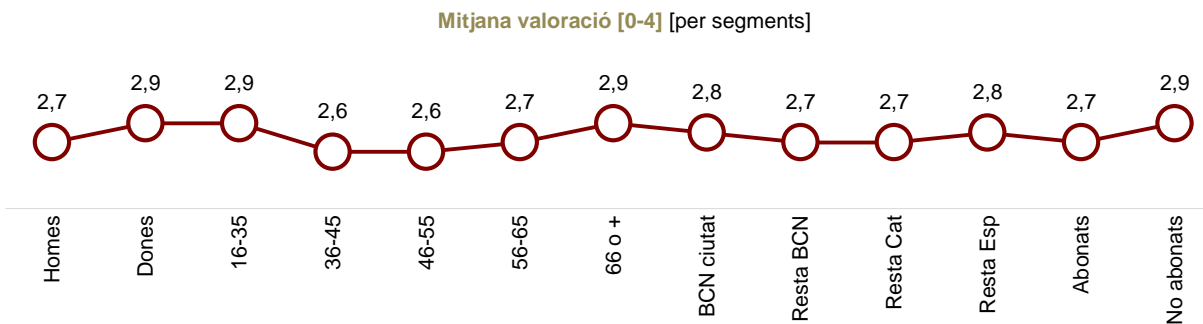
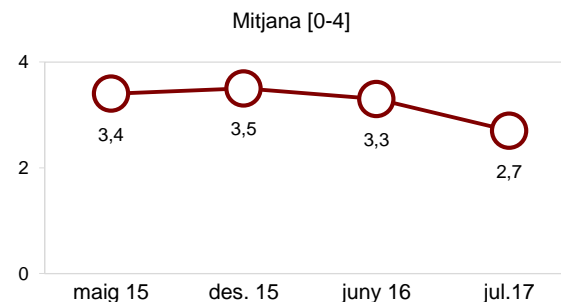
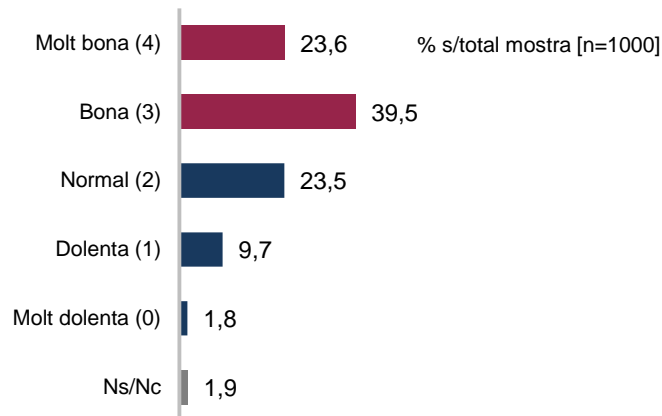


1. VALORACIÓ SITUACIÓ GENERAL I SATISFACCIÓ



1.4. Transmissió de valors

Ambició

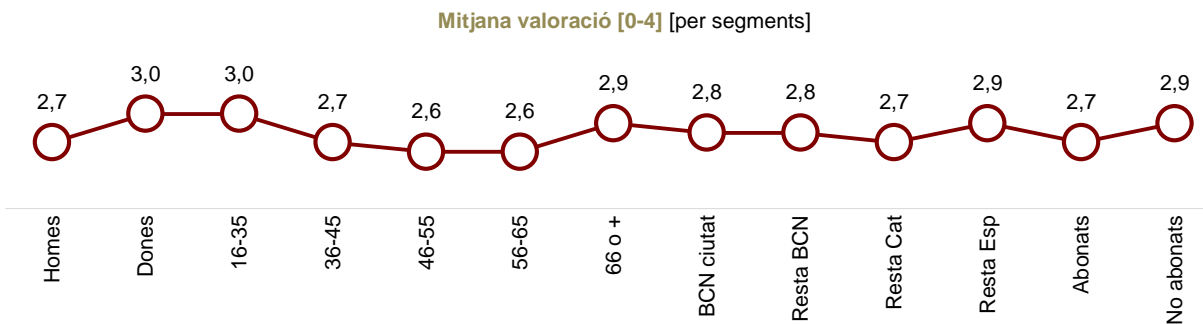
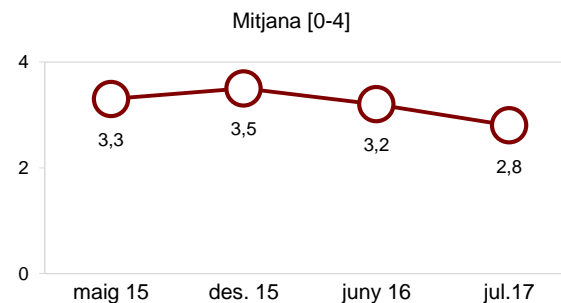
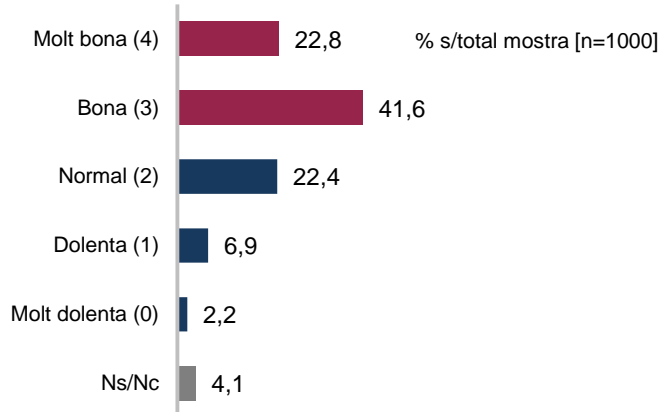


1. VALORACIÓ SITUACIÓ GENERAL I SATISFACCIÓ



1.4. Transmissió de valors

Treball en equip

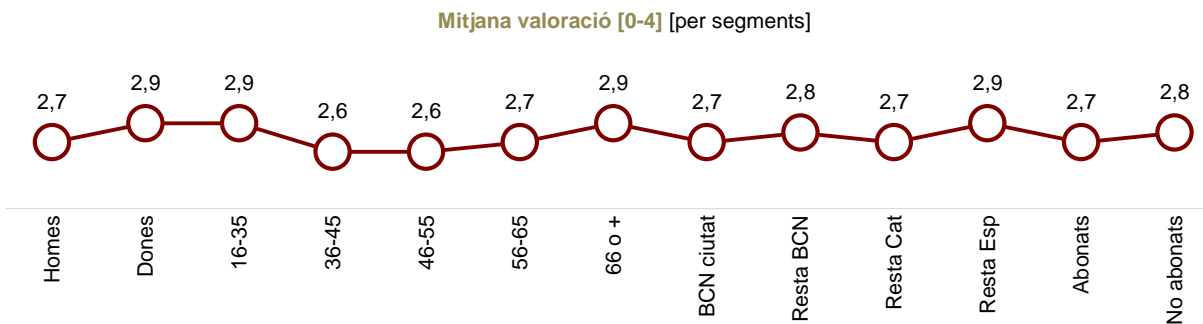
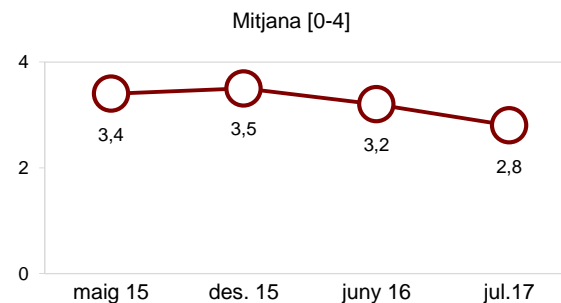
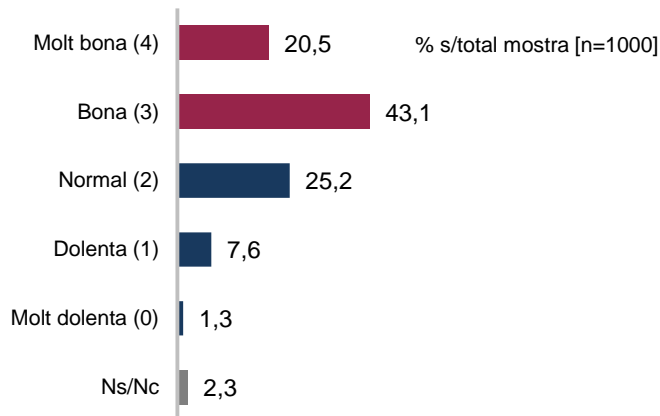


1. VALORACIÓ SITUACIÓ GENERAL I SATISFACCIÓ



1.4. Transmissió de valors

Esforç

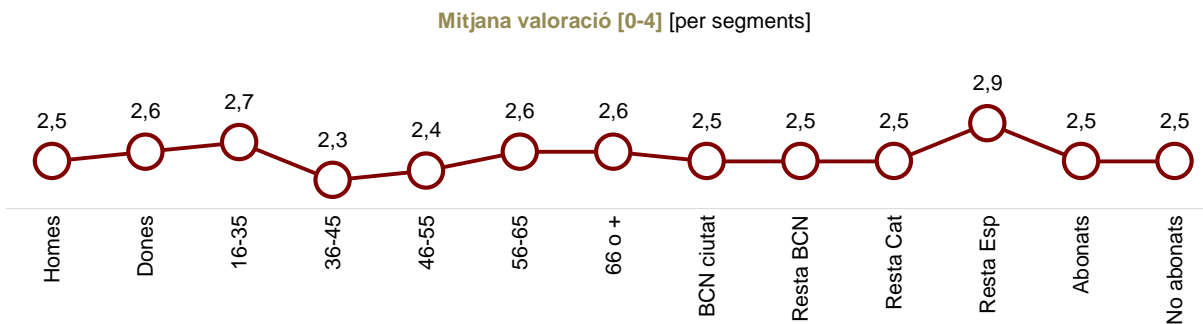
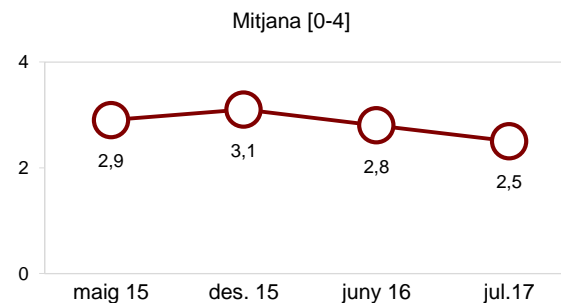
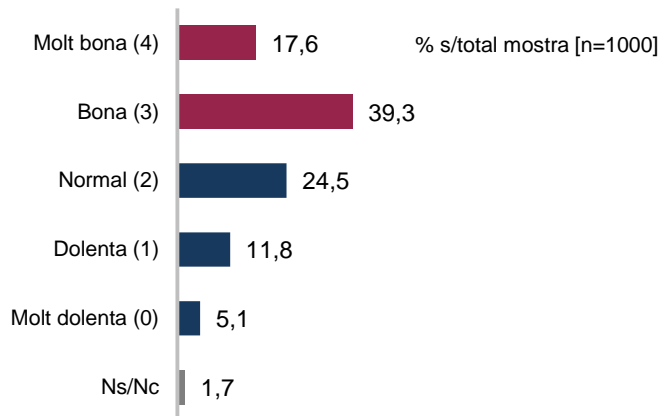


1. VALORACIÓ SITUACIÓ GENERAL I SATISFACCIÓ



1.4. Transmissió de valors

Humilitat

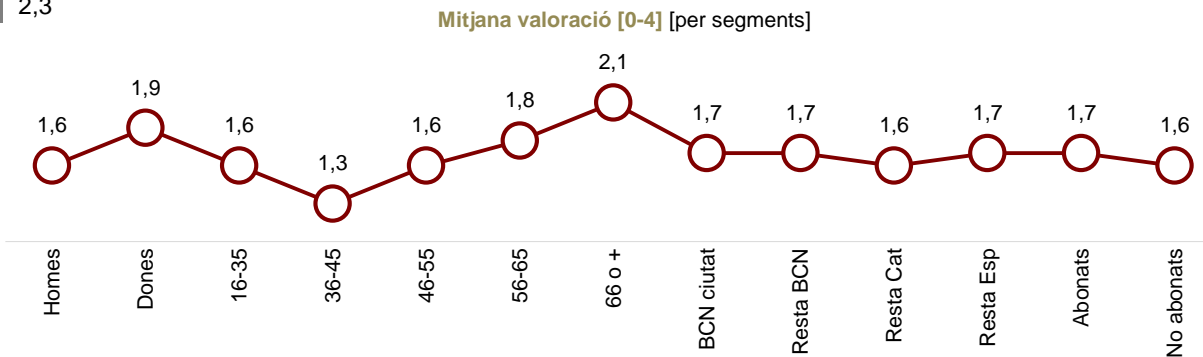
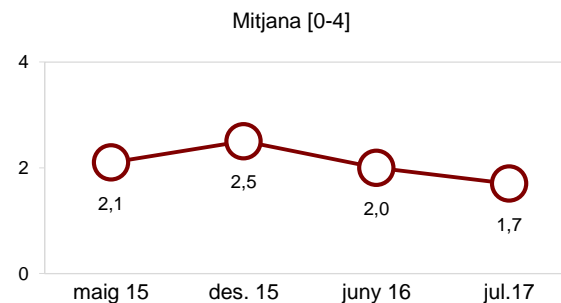
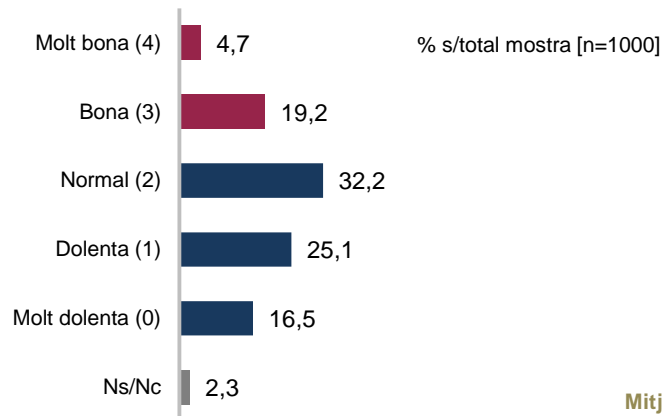


1. VALORACIÓ SITUACIÓ GENERAL I SATISFACCIÓ



1.4. Transmissió de valors

Transparència



2. CONEIXEMENT I VALORACIÓ DEL CLUB PER ÀREES

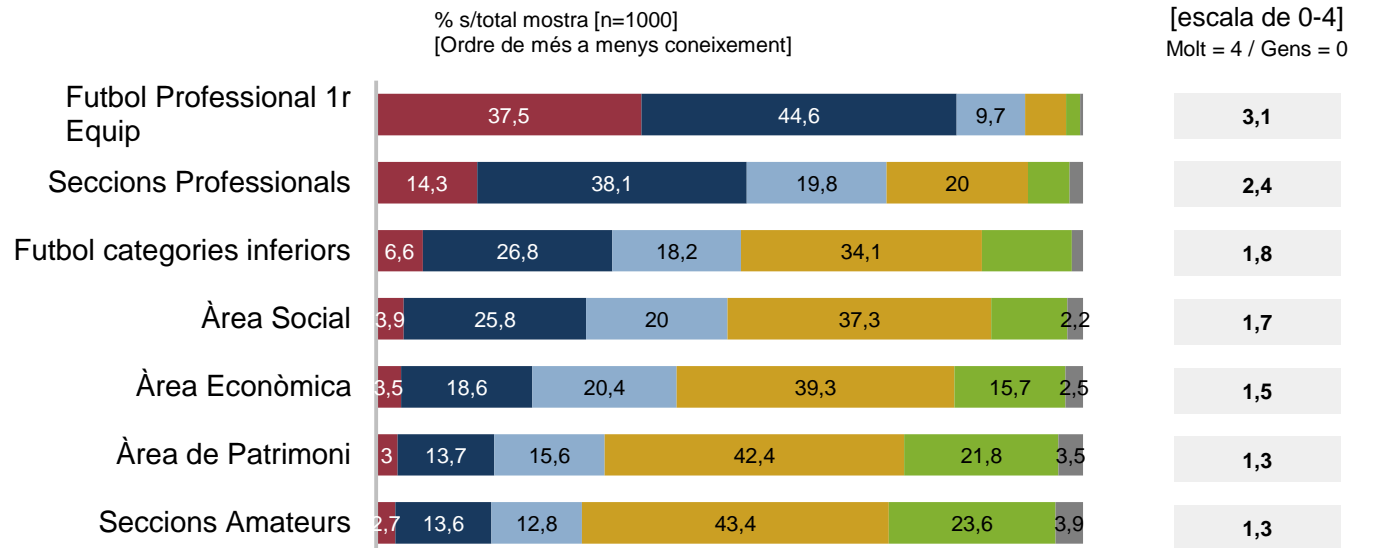


2. CONEIXEMENT I VALORACIÓ PER ÀREES



2.1. Coneixement general per àrees

Diguï'm fins a quin punt té coneixement de l'activitat que es porta terme en cadascuna de les àrees del Club que li llegiré. Té molt, bastant, poc o gens coneixement del que fan?



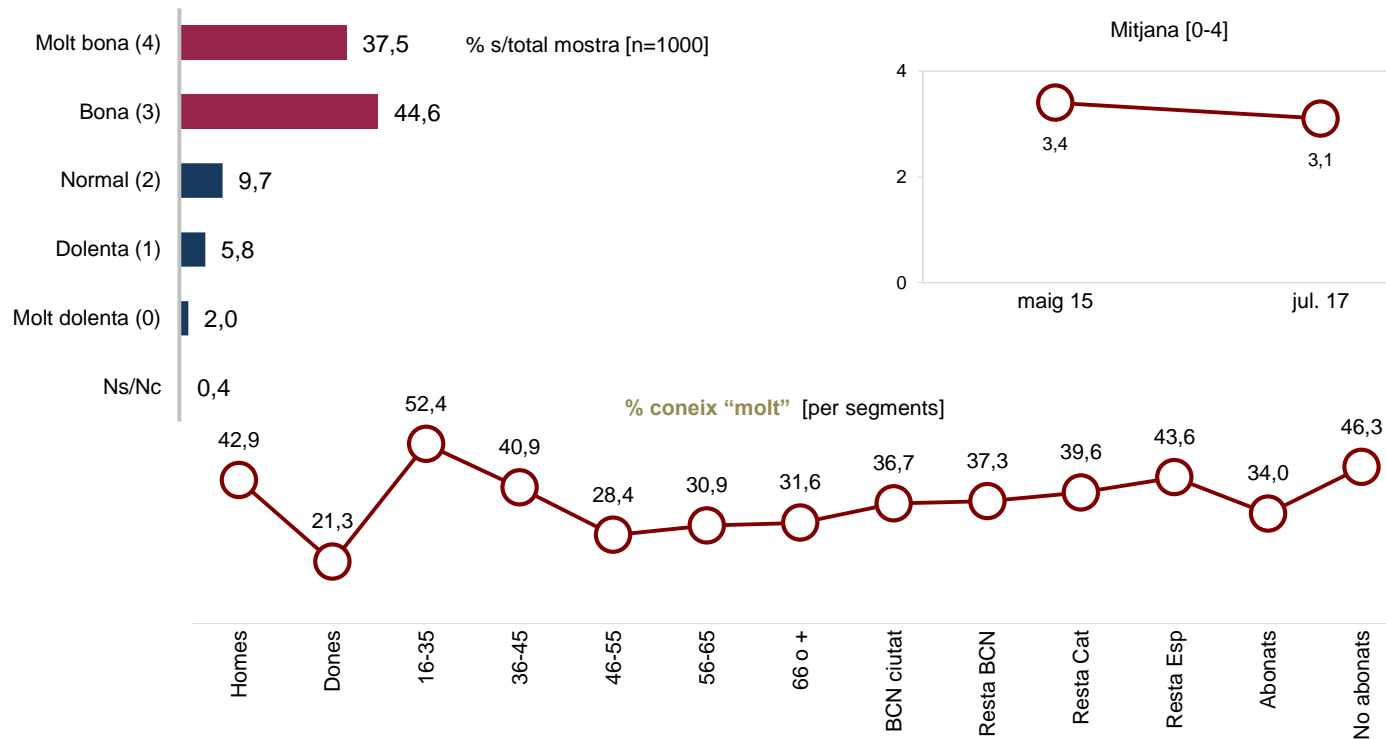
■ Molt (4) ■ Bastant (3) ■ Normal (2) ■ Poc (1) ■ Gens (0) ■ Ns/Nc

2. CONEIXEMENT I VALORACIÓ PER ÀREES



2.1. Coneixement general per àrees

Futbol Professional 1r Equip

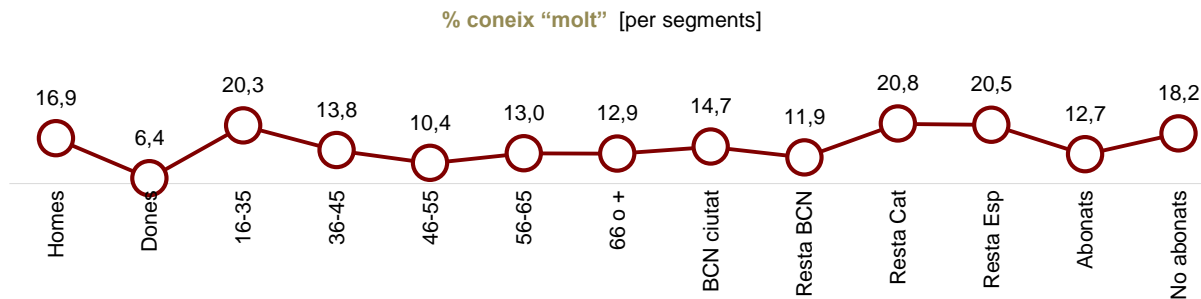
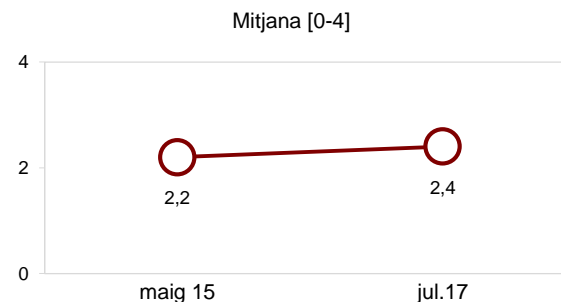
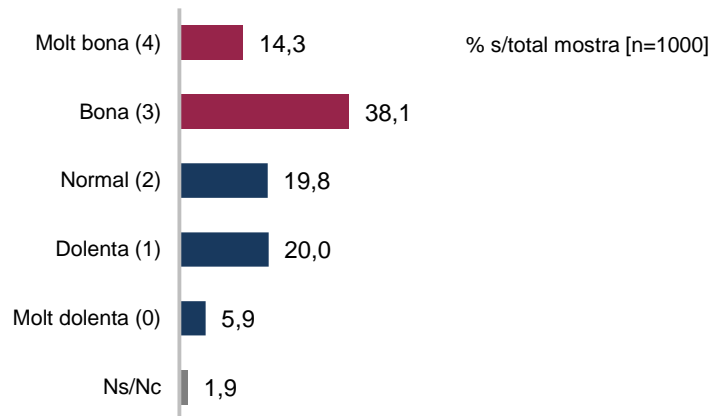


2. CONEIXEMENT I VALORACIÓ PER ÀREES



2.1. Coneixement general per àrees

Seccions Professionals

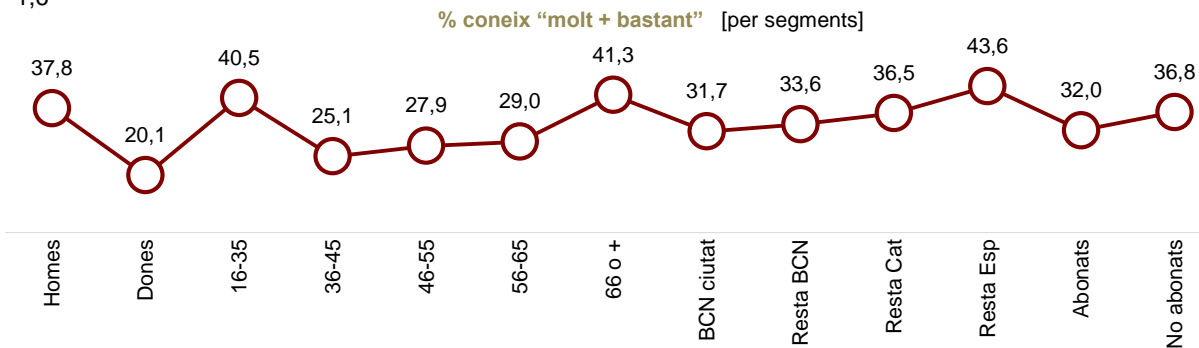
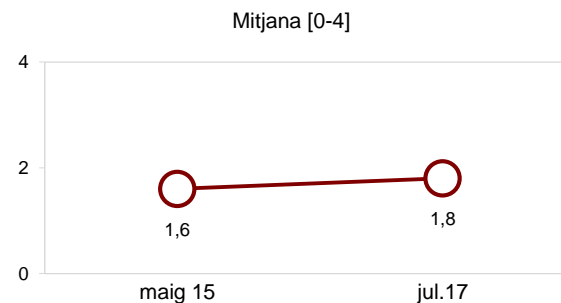
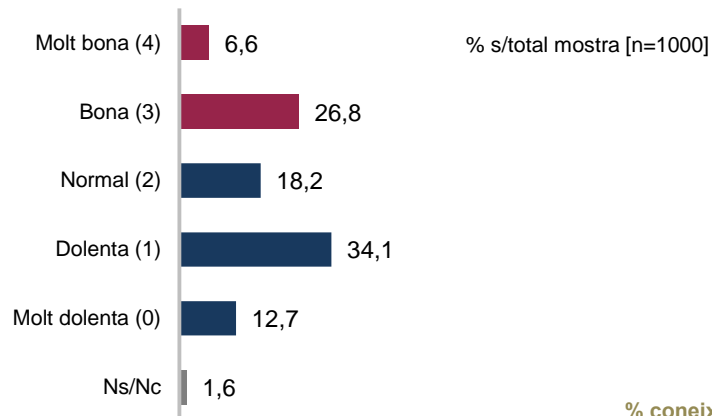


2. CONEIXEMENT I VALORACIÓ PER ÀREES



2.1. Coneixement general per àrees

Futbol Categories Inferiors

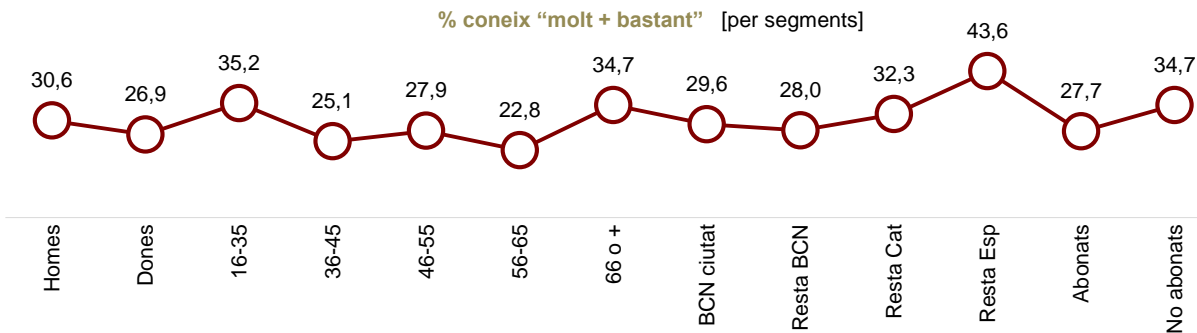
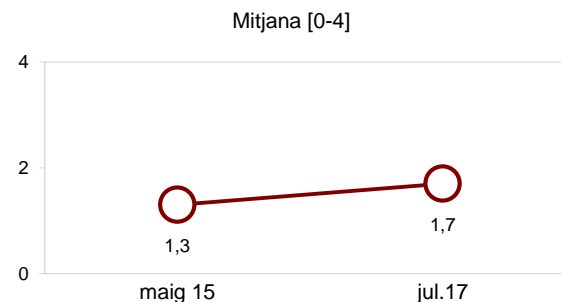
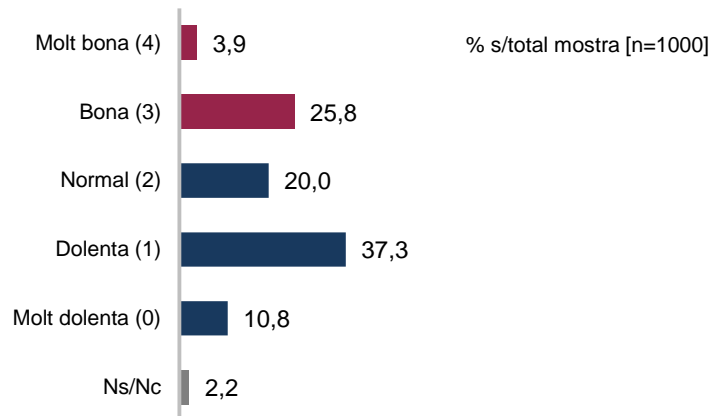


2. CONEIXEMENT I VALORACIÓ PER ÀREES



2.1. Coneixement general per àrees

Àrea Social

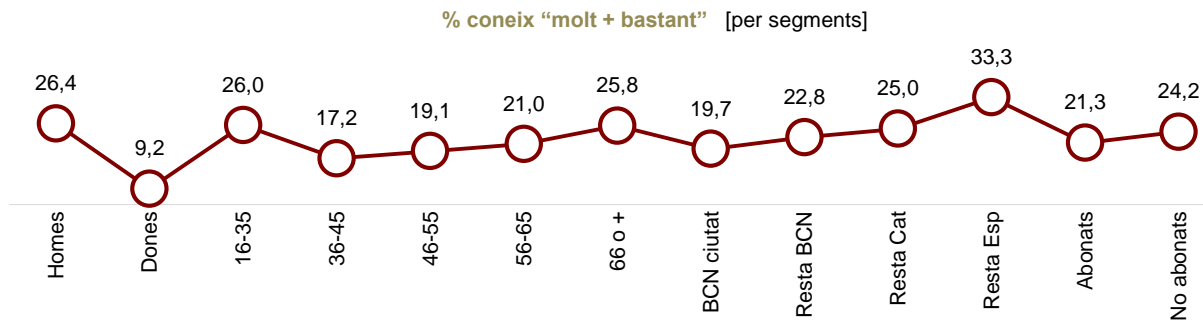
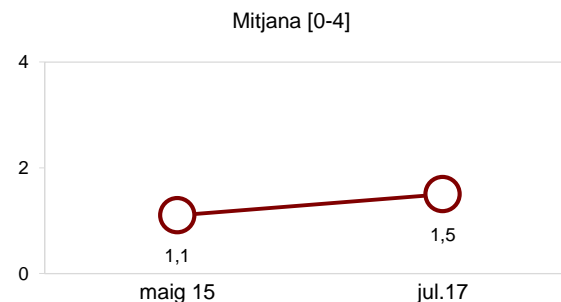
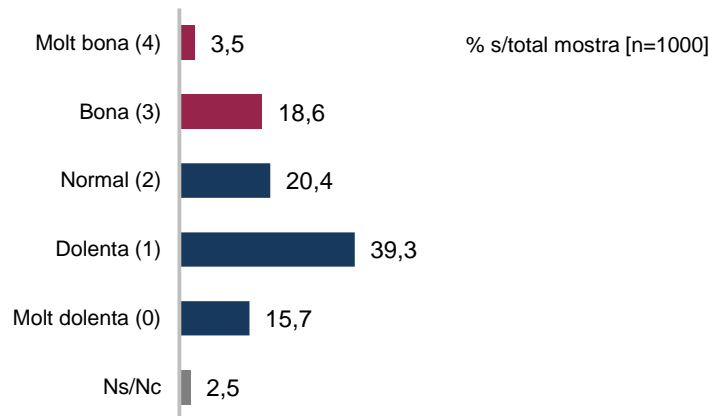


2. CONEIXEMENT I VALORACIÓ PER ÀREES



2.1. Coneixement general per àrees

Àrea Econòmica

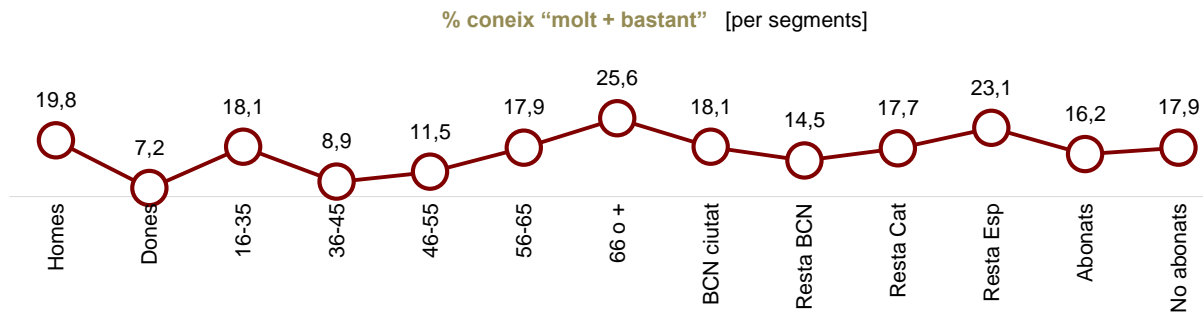
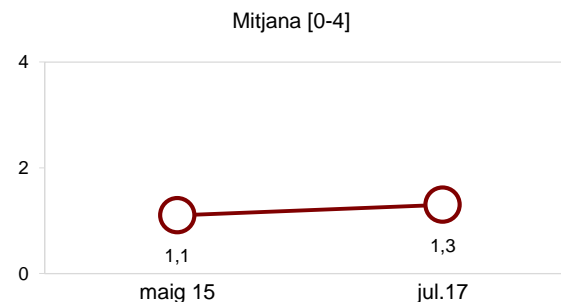
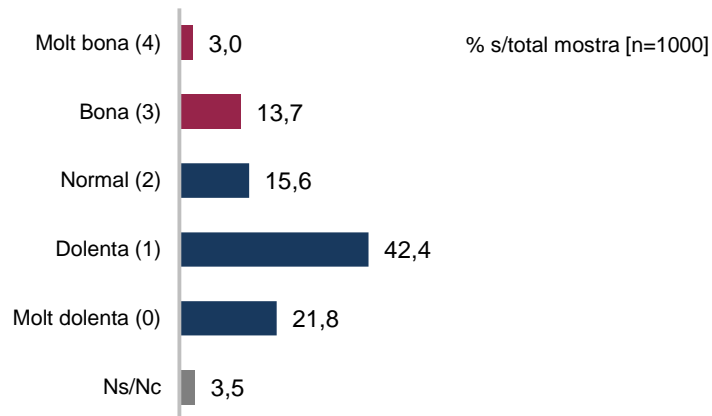


2. CONEIXEMENT I VALORACIÓ PER ÀREES



2.1. Coneixement general per àrees

Àrea de Patrimoni

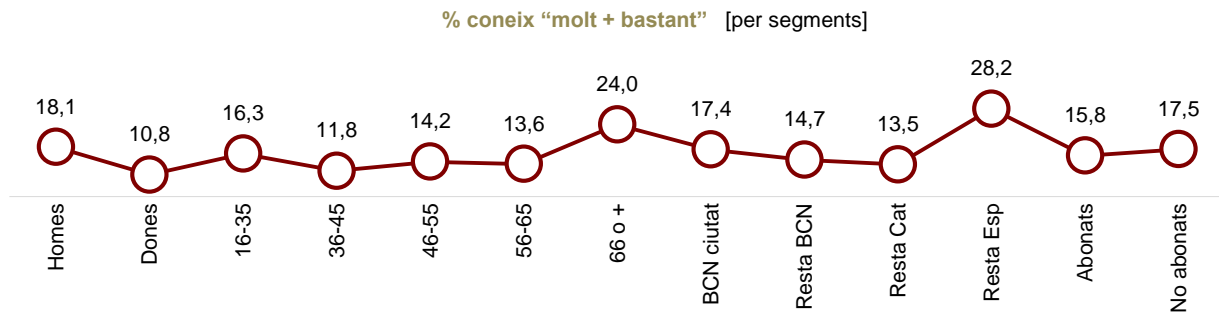
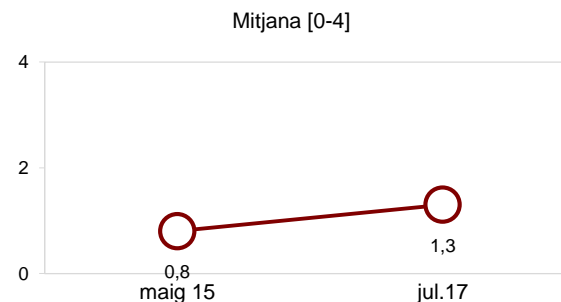
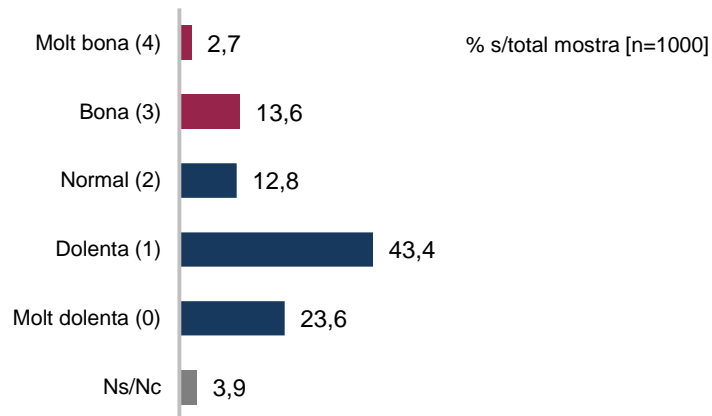


2. CONEIXEMENT I VALORACIÓ PER ÀREES



2.1. Coneixement general per àrees

Seccions Amateurs

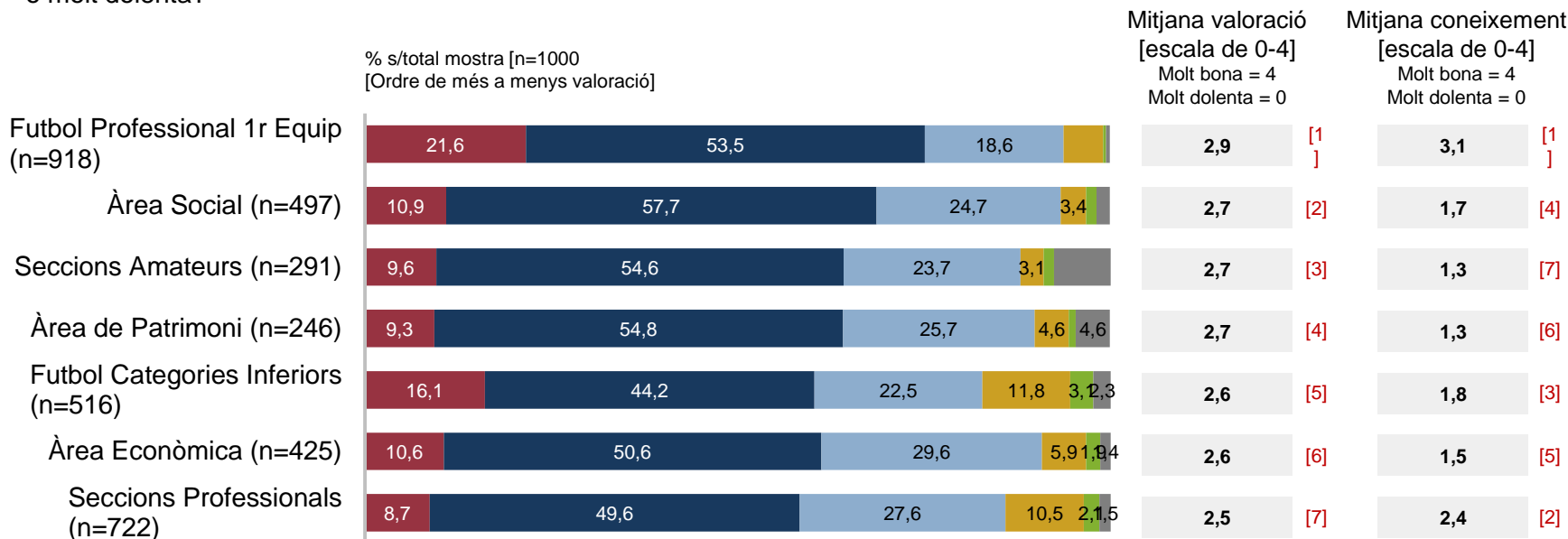


2. CONEIXEMENT I VALORACIÓ PER ÀREES



2.2. Valoració de la tasca dels darrers anys

Com qualificaria l'activitat d'aquestes àrees durant els darrers anys? Creu que han fet una tasca molt bona, bona, normal, dolenta o molt dolenta?



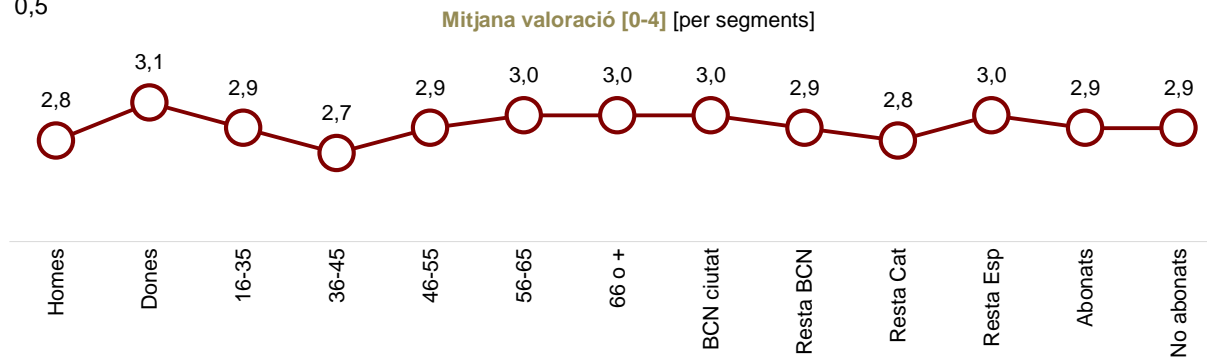
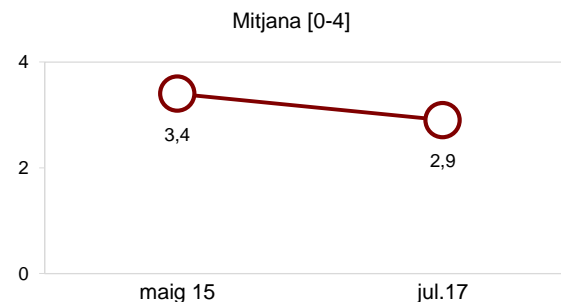
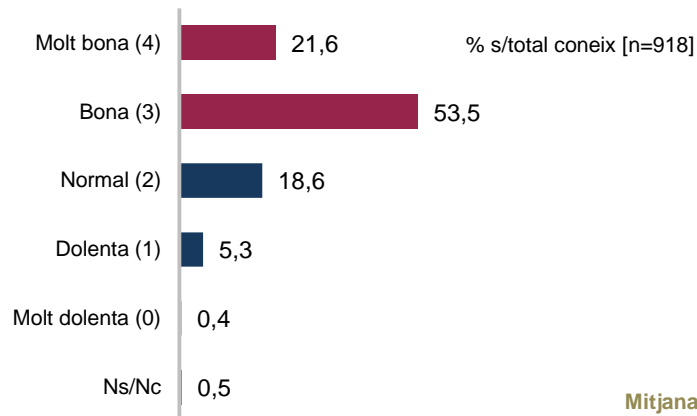
■ Molt bona (4) ■ Bona (3) ■ Normal (2) ■ Dolenta (1) ■ Molt dolenta (0) ■ Ns/Nc

2. CONEIXEMENT I VALORACIÓ PER ÀREES



2.2. Valoració tasca realitzada en els darrers anys

Futbol Professional 1r Equip

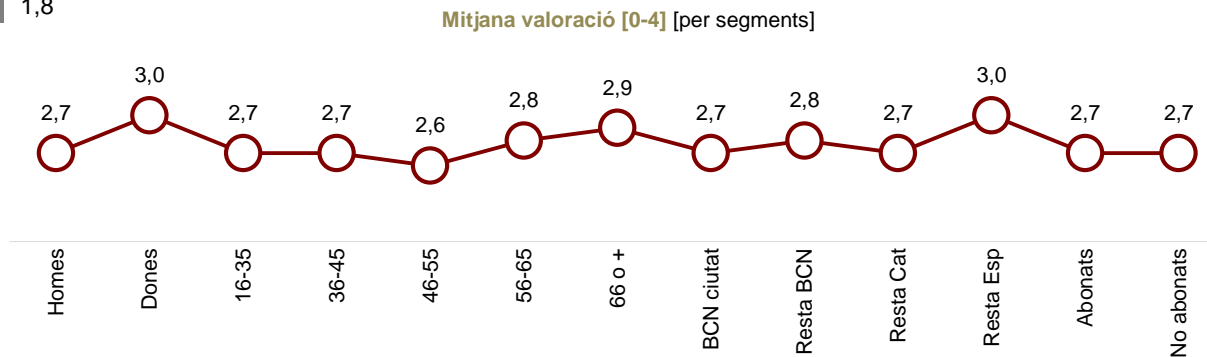
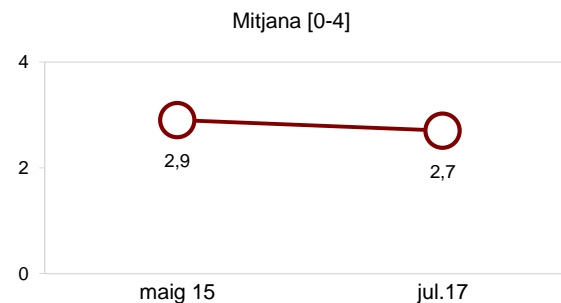
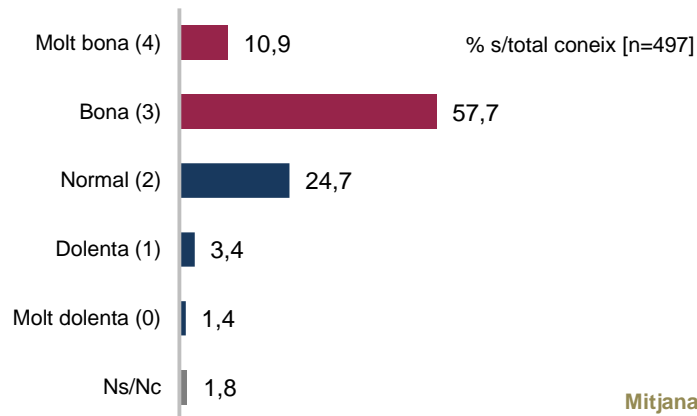


2. CONEIXEMENT I VALORACIÓ PER ÀREES



2.2. Valoració de la tasca realitzada en els darrers anys

Àrea Social

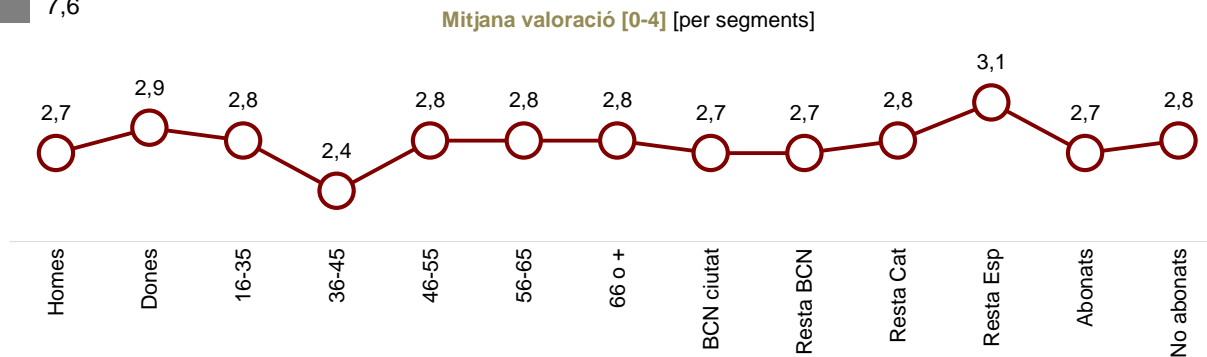
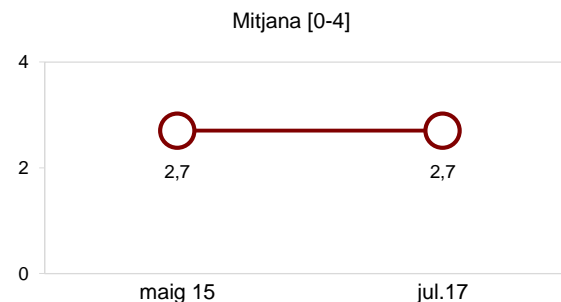
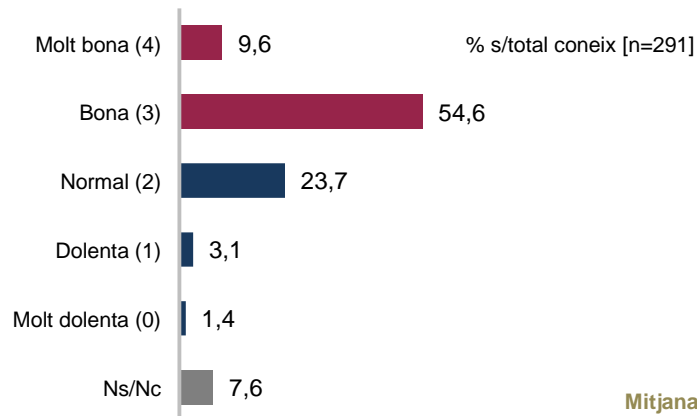


2. CONEIXEMENT I VALORACIÓ PER ÀREES



2.2. Valoració de la tasca realitzada en els darrers anys

Seccions Amateurs

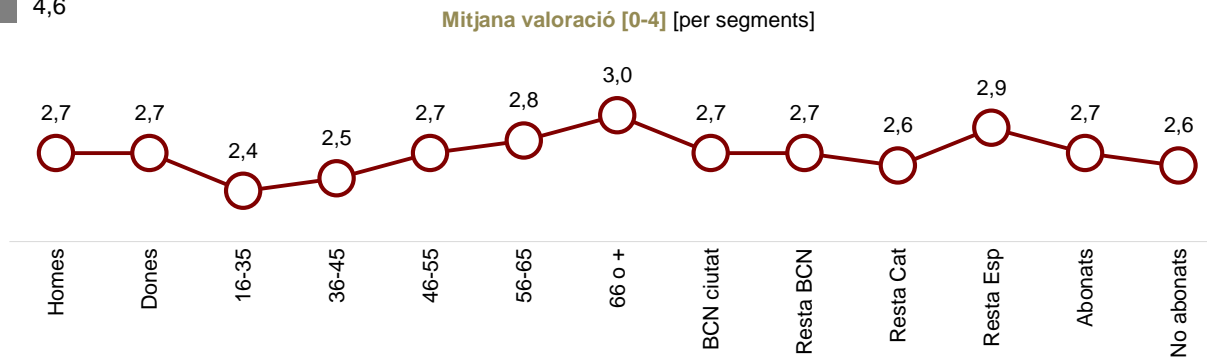
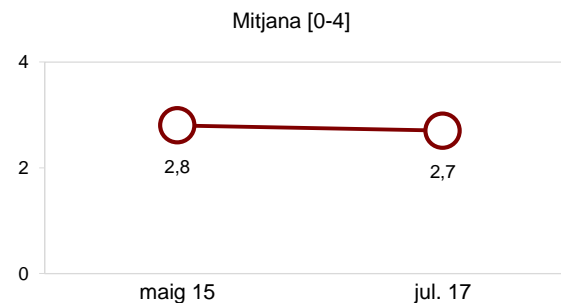
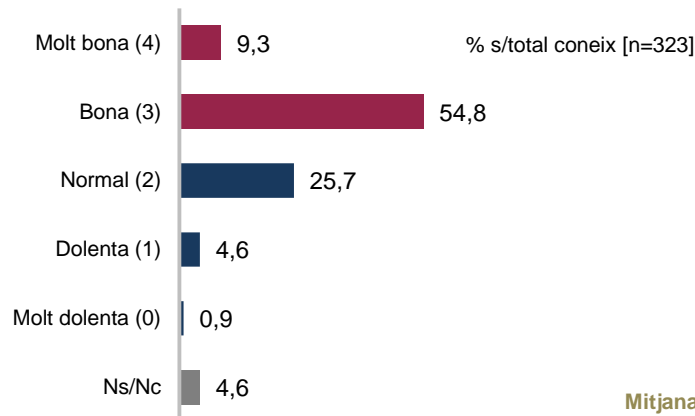


2. CONEIXEMENT I VALORACIÓ PER ÀREES



2.2. Valoració tasca realitzada en els darrers anys

Àrea de Patrimoni

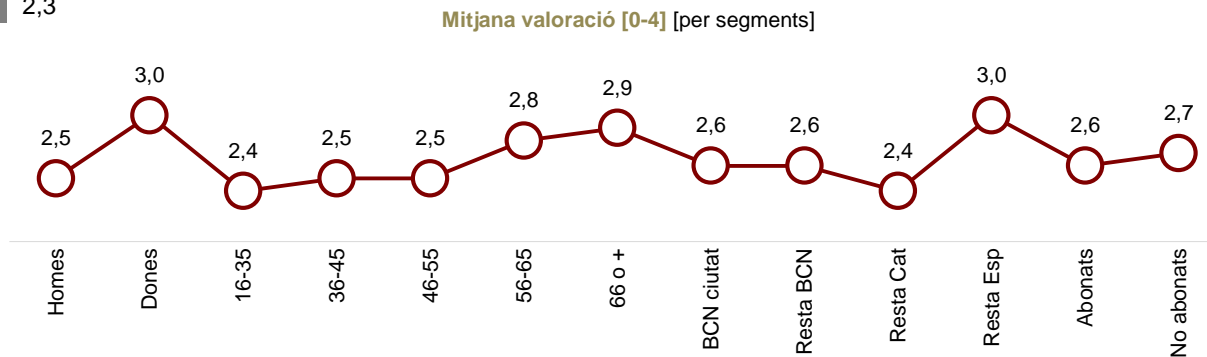
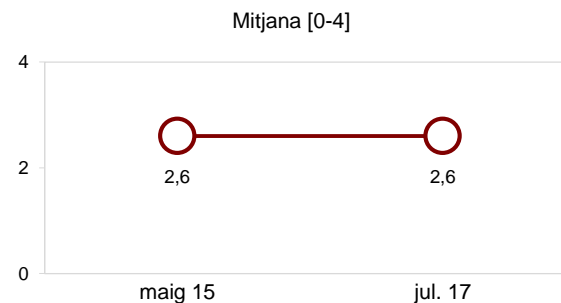
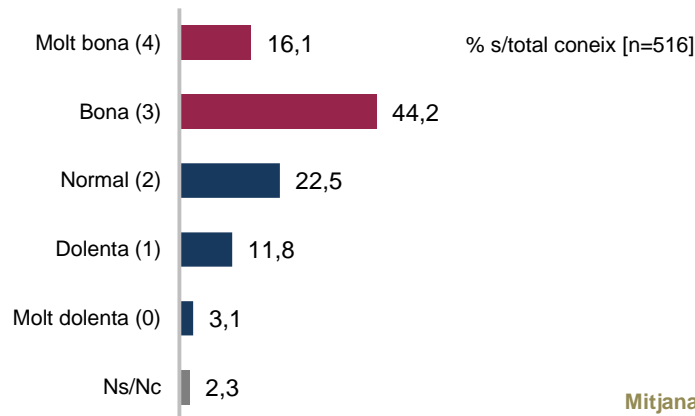


2. CONEIXEMENT I VALORACIÓ PER ÀREES



2.2. Valoració tasca realitzada en els darrers anys

Futbol Categories Inferiors

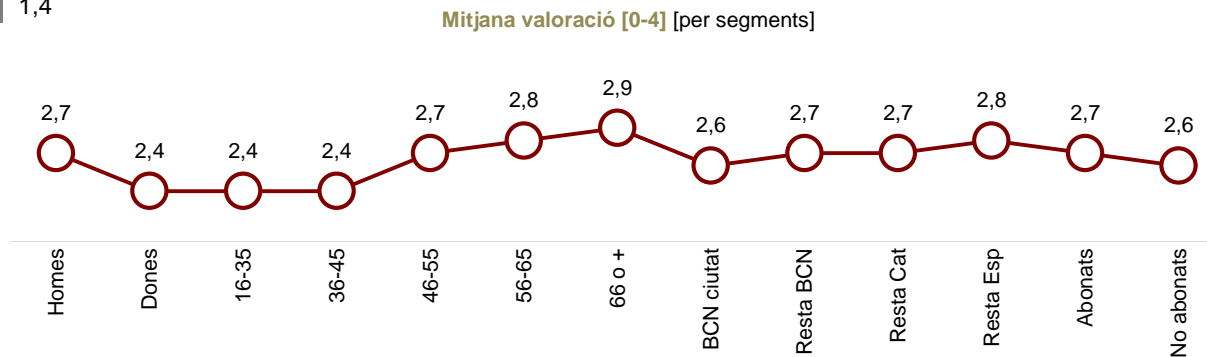
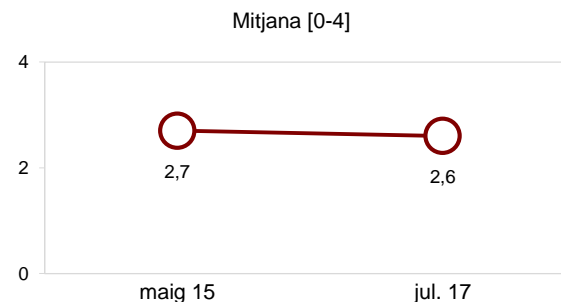
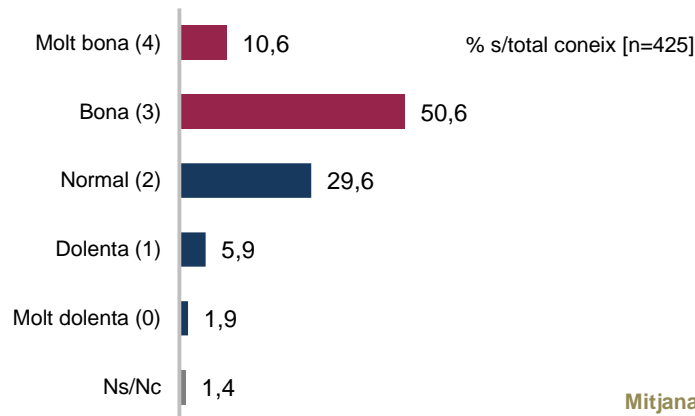


2. CONEIXEMENT I VALORACIÓ PER ÀREES



2.2. Valoració tasca realitzada en els darrers anys

Àrea Econòmica

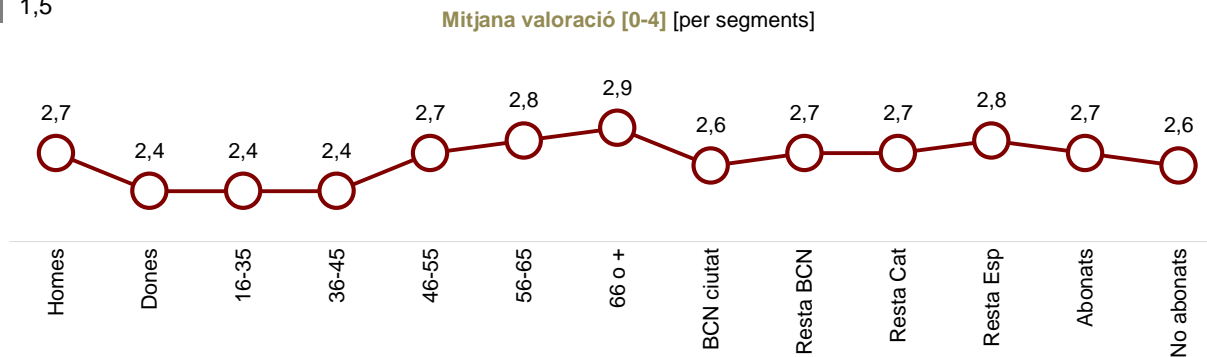
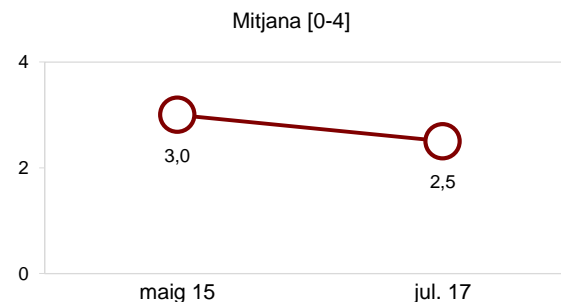
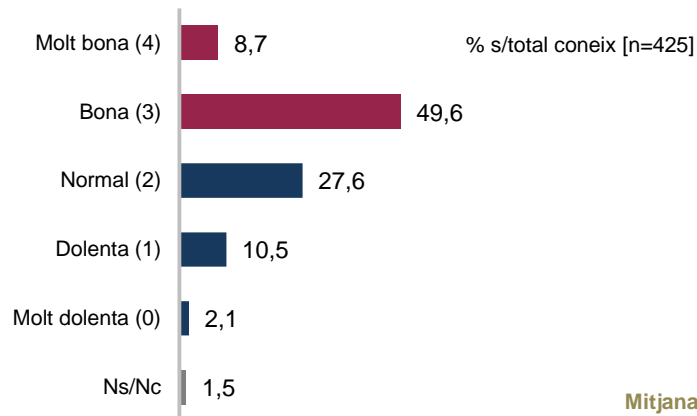


2. CONEIXEMENT I VALORACIÓ PER ÀREES



2.2. Valoració tasca realitzada en els darrers anys

Seccions Professionals

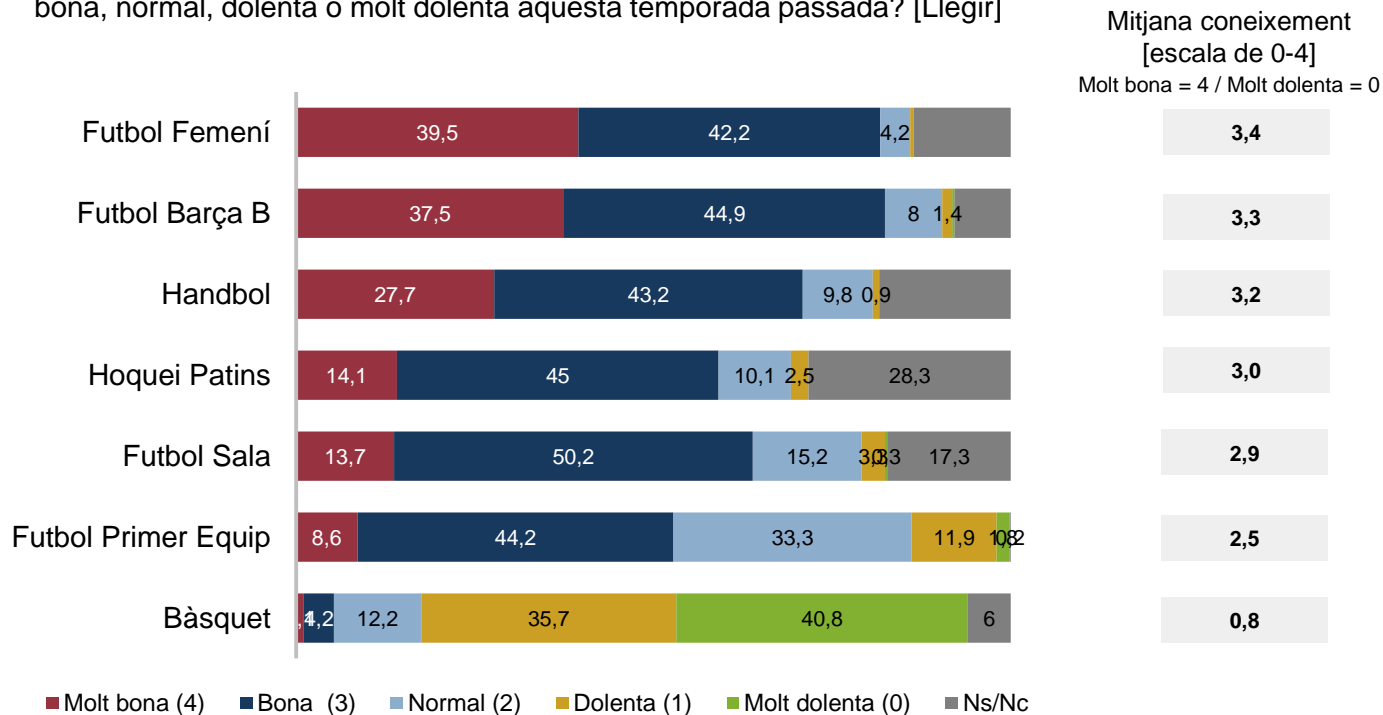


2. CONEIXEMENT I VALORACIÓ PER ÀREES



2.3. Balanç temporada seccions professionals

Pensant en la darrera temporada i en relació amb les diferents seccions professionals, creu que han fet una tasca molt bona, bona, normal, dolenta o molt dolenta aquesta temporada passada? [Llegir]

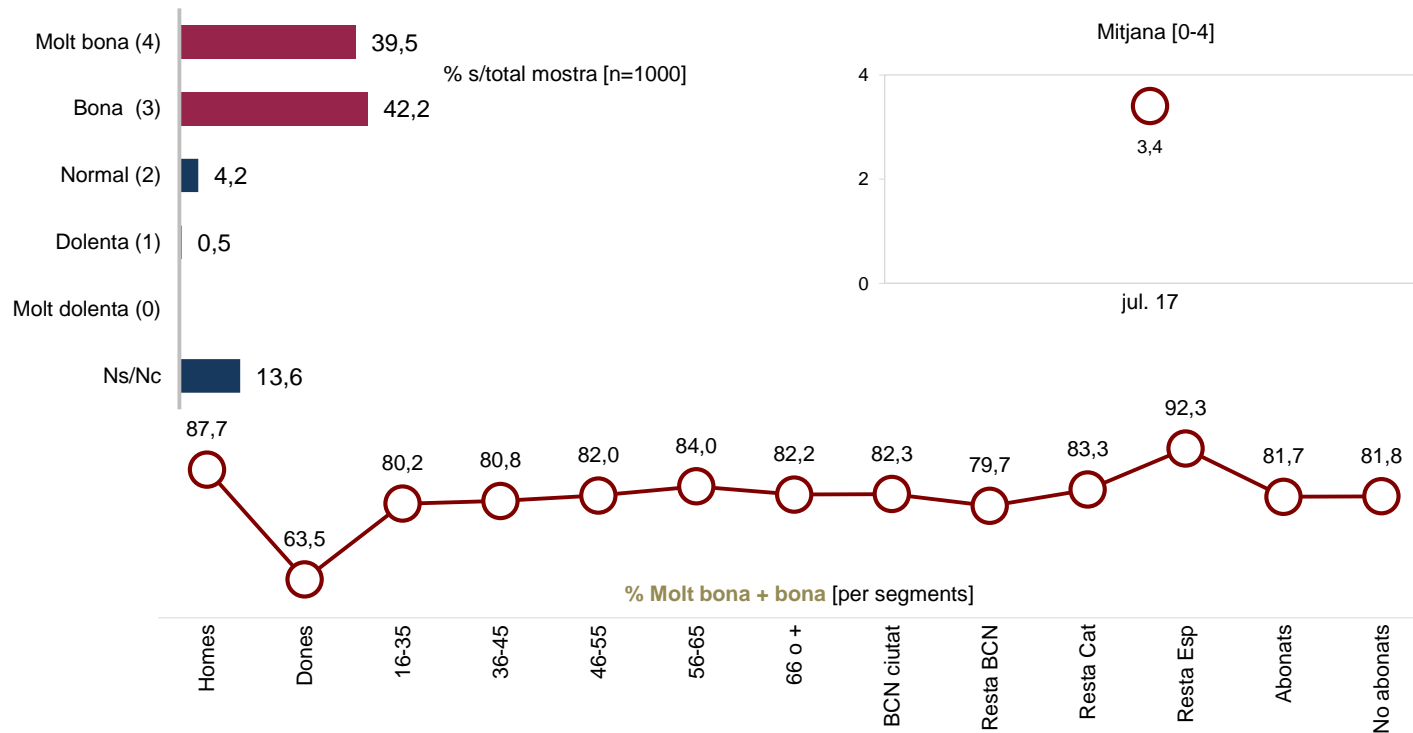


2. CONEIXEMENT I VALORACIÓ PER ÀREES



2.3. Balanç temporada seccions professionals

Futbol Femení

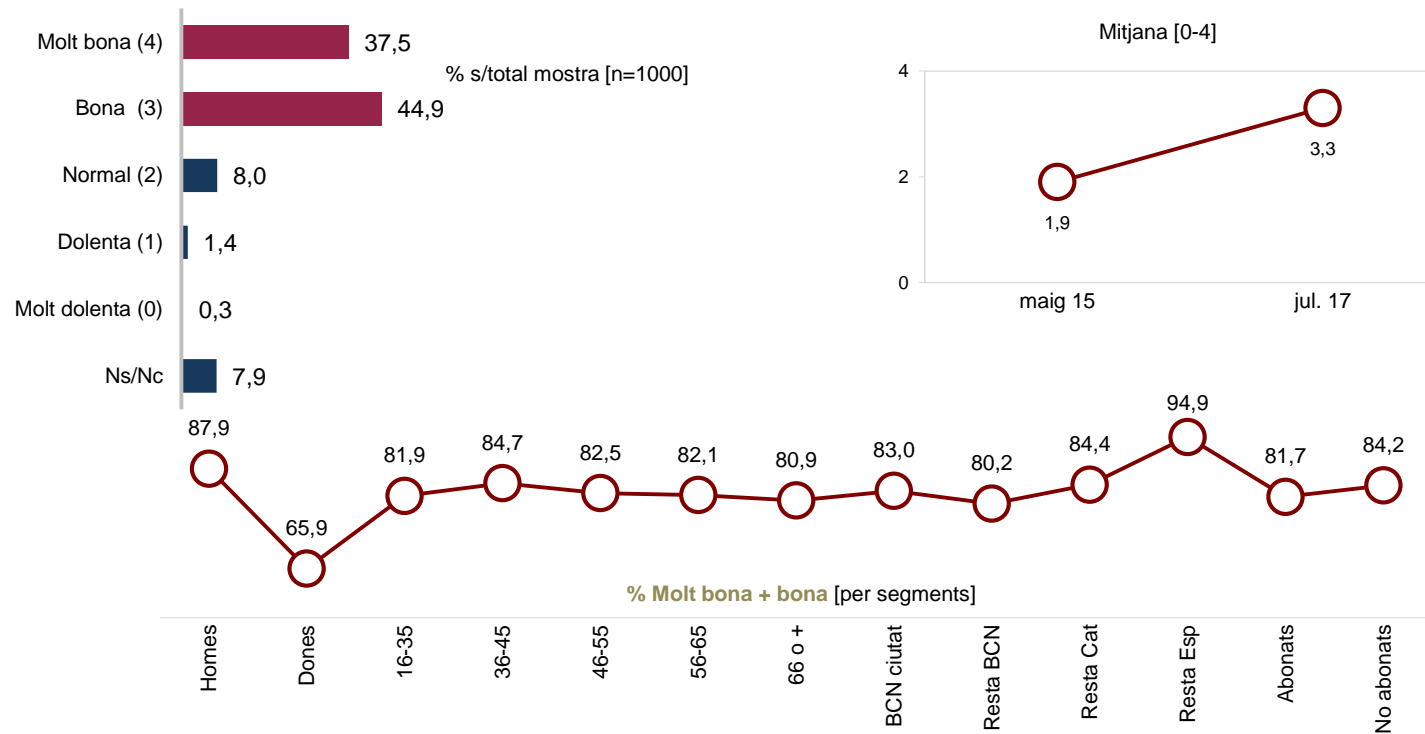


2. CONEIXEMENT I VALORACIÓ PER ÀREES



2.3. Balanç temporada seccions professionals

Futbol Barça B

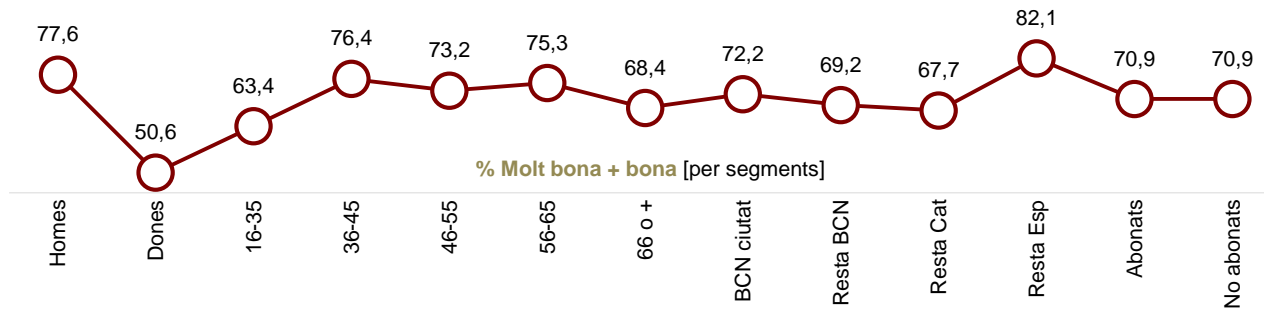
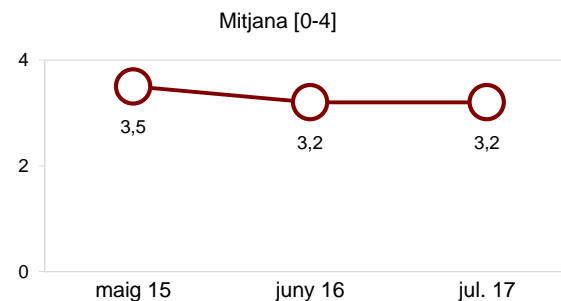
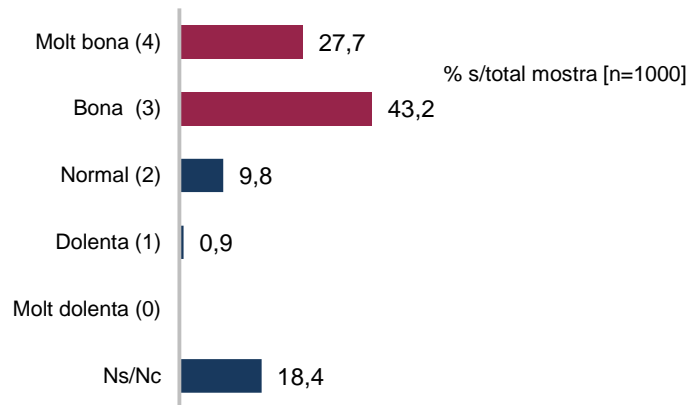


2. CONEIXEMENT I VALORACIÓ PER ÀREES



2.3. Balanç temporada seccions professionals

Handbol

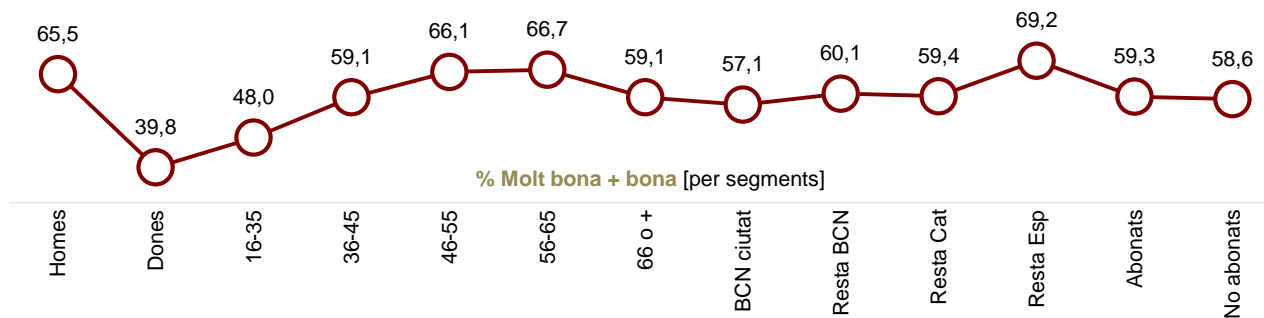
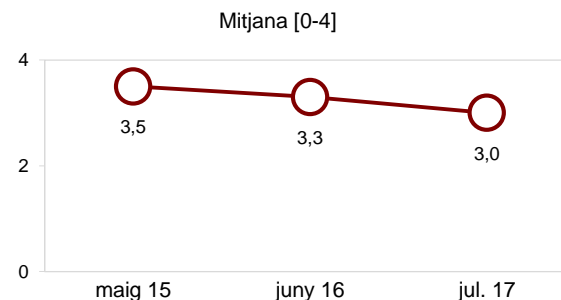
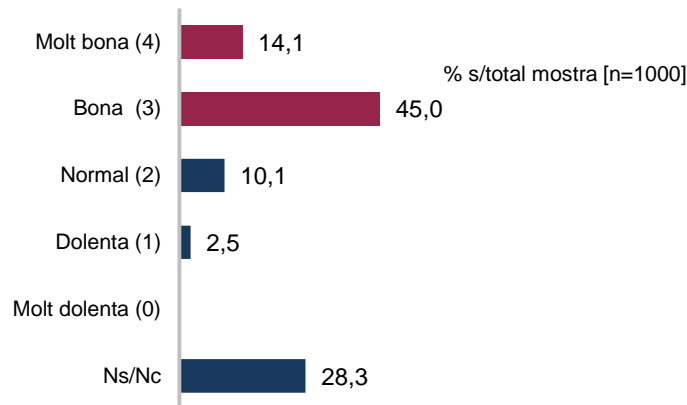


2. CONEIXEMENT I VALORACIÓ PER ÀREES



2.3. Balanç temporada seccions professionals

Hoquei Patins

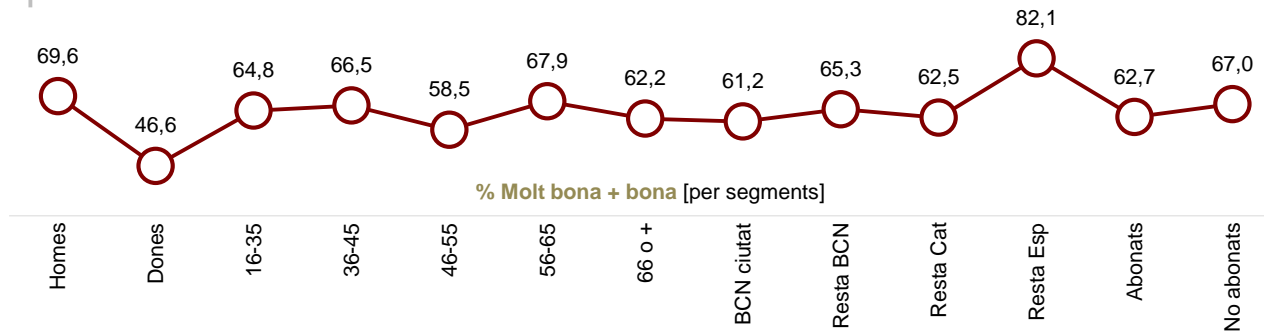
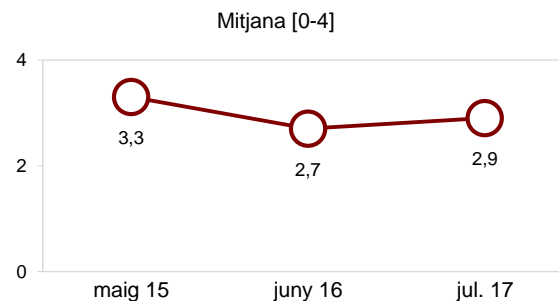
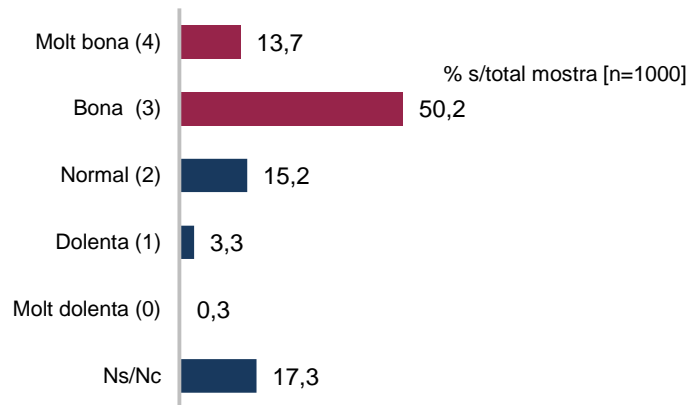


2. CONEIXEMENT I VALORACIÓ PER ÀREES



2.3. Balanç temporada seccions professionals

Futbol Sala

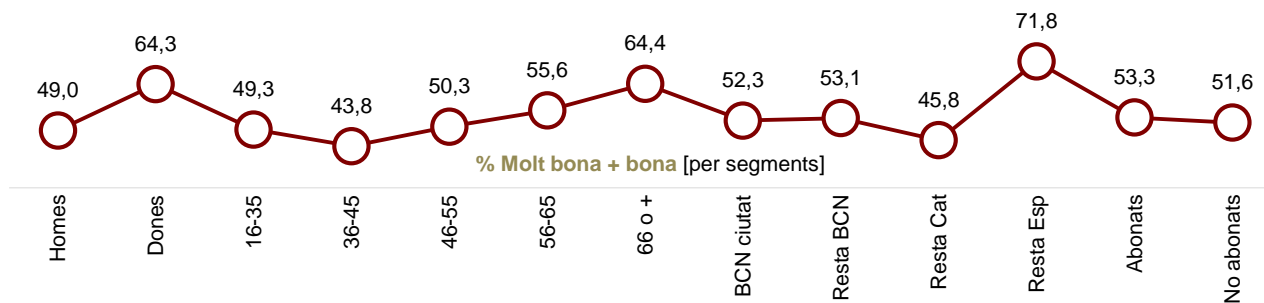
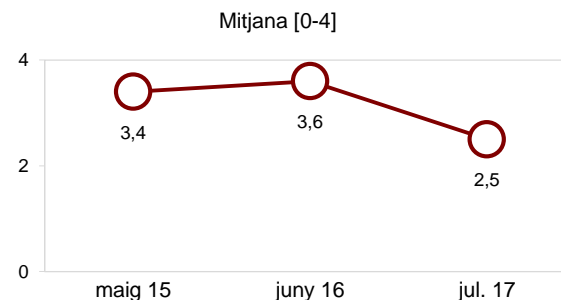
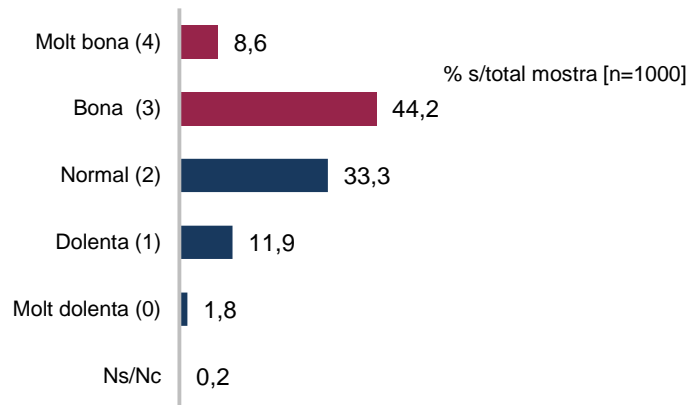


2. CONEIXEMENT I VALORACIÓ PER ÀREES



2.3. Balanç temporada seccions professionals

Futbol Primer Equip

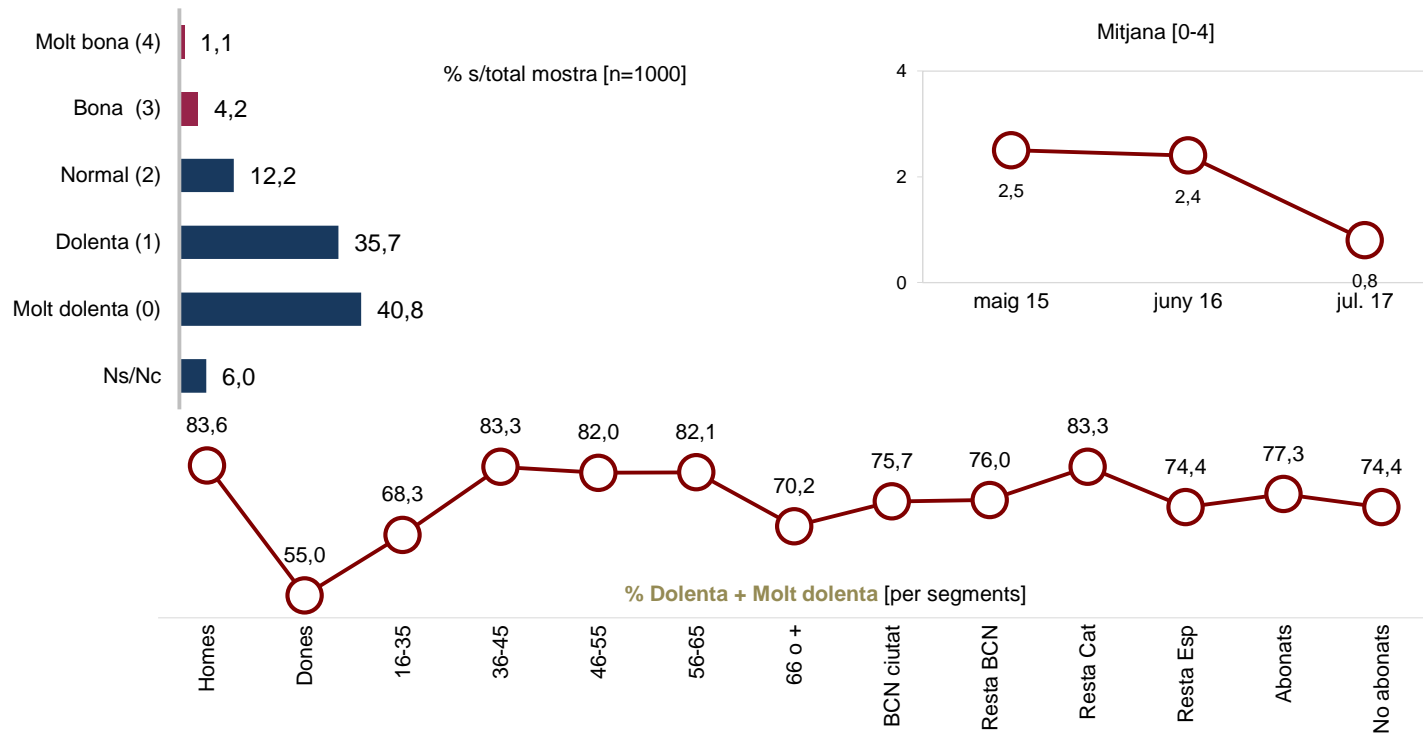


2. CONEIXEMENT I VALORACIÓ PER ÀREES



2.3. Balanç temporada seccions professionals

Bàsquet



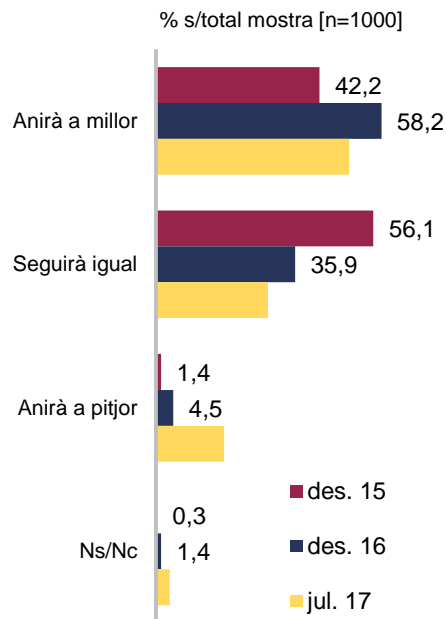
3.
EXPECTATIVES
PROPERA
TEMPORADA



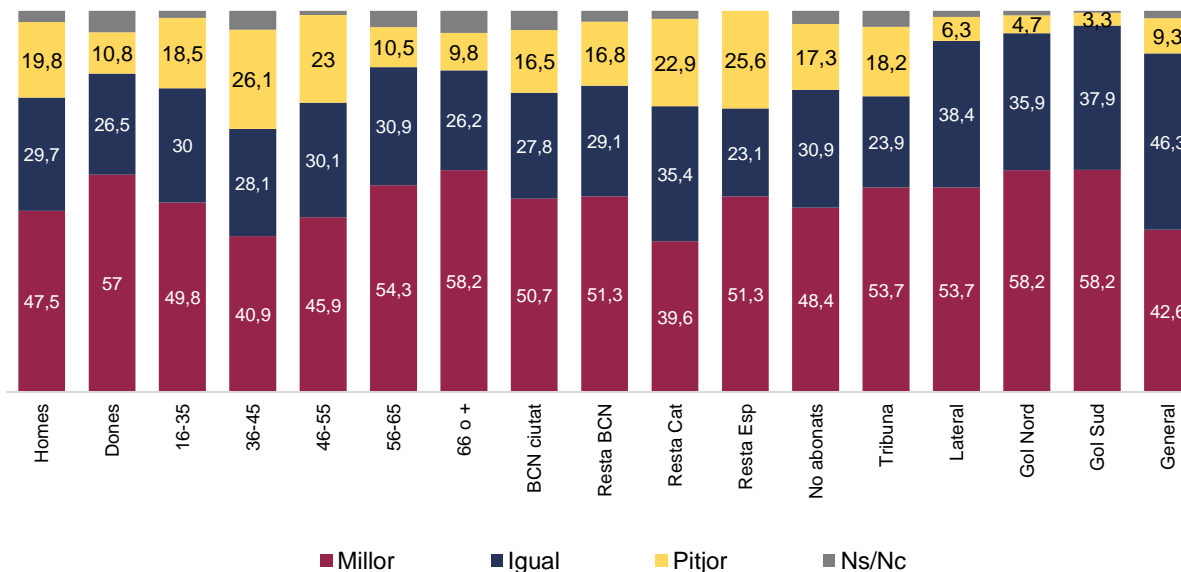
3. EXPECTATIVES PROPERA TEMPORADA



I ara, pensant en la propera temporada, quines són les seves expectatives? Vostè creu que el Club anirà a millor, seguirà igual o anirà a pitjor?



[% per segments]



3. EXPECTATIVES PROPERA TEMPORADA



Evolució positiva

En què diria que anirà a millor?

Respostes espontànies	% s/Millor	% s/Total	Respecte juny 16
Esportivament - Títols / resultats / rendiment	45,7	22,8	↓
El primer equip de futbol	16,0	8,0	↑
Bàsquet	15,8	7,9	↑
Nou entrenador	15,4	7,7	↑
Joc de l'equip / jugadors	10,4	5,2	↓
Fitxatges	8,8	4,4	↑
Seccions	8,8	4,4	↑
Conflictes (solucions)	5,8	2,9	=
[base]	[499]	[1000]	

Respostes espontànies	% s/Millor	% s/Total	Respecte juny 16
Economia	4,6	2,3	↓
Gestió Club / Actuació Junta	4,4	2,2	↓
S'ha de millorar constantment	3,6	1,8	↑
Tot / en general	3,2	1,6	↓
Socialment / a nivell social	2,6	1,3	↑
Barça B / Planter	2,4	1,2	↑
Altres	8,8	4,4	
Ns/Nc	2,0	1,0	
[base]	[499]	[1000]	

3. EXPECTATIVES PROPERA TEMPORADA



Evolució positiva

En què diria que anirà a millor?

JUNY 2016

Respostes espontànies	% s/Millor	% s/Total
Esportivament - Títols / resultats / rendiment	73,0	42,5
Joc de l'equip / jugadors	10,7	6,2
Economia	10,3	6,0
Gestió Club / Actuació Junta	5,7	3,3
Conflictes (solucions) / temes judicials	5,5	3,2
Tot / en general	4,0	2,3
Seccions	4,0	2,3
Imatge Club / Projectió internacional	3,3	1,9
[base]	[582]	[1000]

Respostes espontànies	% s/Millor	% s/Total
Fitxatges	1,7	1,0
Renovació Messi	1,7	1,0
Espai Barça / projecte remodelació Estadi	1,7	1,0
Relacions institucionals	1,5	0,9
Socialment / a nivell social	1,0	0,6
Altres	4,8	2,8
Ns/Nc	1,4	8,0
[base]	[582]	[1000]

3. EXPECTATIVES PROPERA TEMPORADA



Evolució positiva

En què diria que anirà a millor?

DESEMBRE 2015

Respostes espontànies	% s/Millor	% s/Total
Èxits esportius / títols	32,5	13,7
Tema esportiu / esportivament (trajectòria ascendent)	15,6	6,6
Futbol (equip consolidat / ambició)	12,1	5,1
Es podrà fitxar / s'acaba sanció FIFA	11,4	4,8
Economia	7,6	3,2
Junta / Millor gestió	7,1	3,0
Tranquil·litat institucional (estabilitat / resolució conflictes)	6,9	2,9
En el joc	5,5	2,3
Seccions	4,3	1,8
Nou Camp Nou / Espai Barça	3,3	1,4
[base]	[422]	[1000]

Respostes espontànies	% s/Millor	% s/Total
Imatge / projecció internacional	3,1	1,3
Millores socials / tracte amb el soci	2,6	1,1
Patrocini / espònsors	1,7	0,7
Transparència	1,4	0,6
Relacions amb organismes oficials (millor defensa interessos Club)	1,4	0,6
Mantenir-se ja és millorar	1,2	0,5
En tot / en general	5,7	2,4
Altres	6,2	2,6
Ns/Nc - És un desig	3,6	1,5
[base]	[422]	[1000]

3. EXPECTATIVES PROPERA TEMPORADA



Evolució negativa

En què diria que anirà a pitjor?

Respostes espontànies	% s/Millor	% s/Total	Respecte juny 16
Títols / resultats / rendiment esportiu	36,4	6,4	↑
Junta / direcció del Club / gestió	33,0	5,8	↑
Fitxatges	32,4	5,7	↑
Economia	9,1	1,6	↑
Conflictes extraesportius	9,1	1,6	↑
Imatge Club	8,5	1,5	↑
Tema social	8,0	1,4	↑
Planter	7,4	1,3	↑
[base]	[176]	[1000]	

Respostes espontànies	% s/Millor	% s/Total	Respecte juny 16
Seccions	7,4	1,7	↑
Falta transparència	4,0	0,7	↑
Tot en general	3,4	0,6	↑
Entrenador	2,8	0,5	↑
Envelliment plantilla	0,6	0,1	↓
Joc	0,6	0,1	↓
Altres	4,0	0,7	
No ho sap	1,1	0,2	
[base]	[176]	[1000]	

3. EXPECTATIVES PROPERA TEMPORADA



Evolució negativa

En què diria que anirà a pitjor?

JUNY 2016

Respostes espontànies	% s/Millor	% s/Total
Títols / resultats / rendiment esportiu	53,3	2,4
Envelliment plantilla	15,6	0,7
Joc	13,3	0,6
Economia	8,9	0,4
Junta	8,9	0,4
Imatge Club	4,4	0,2
Conflictes extraesportius	4,4	0,2
Altres	15,5	0,7
[base]	[45]	[1000]

3. EXPECTATIVES PROPERA TEMPORADA



Evolució negativa

En què diria que anirà a pitjor?

DESEMBRE 2015

Respostes espontànies	% s/Millor	% s/Total
Consecució de títols (difícil de superar)	32,5	1,0
Situació econòmica complicada	15,6	0,2
Mala gestió per part de la Junta	12,1	0,2
Altres respostes	11,4	0,4
[base]	[14]	[1000]

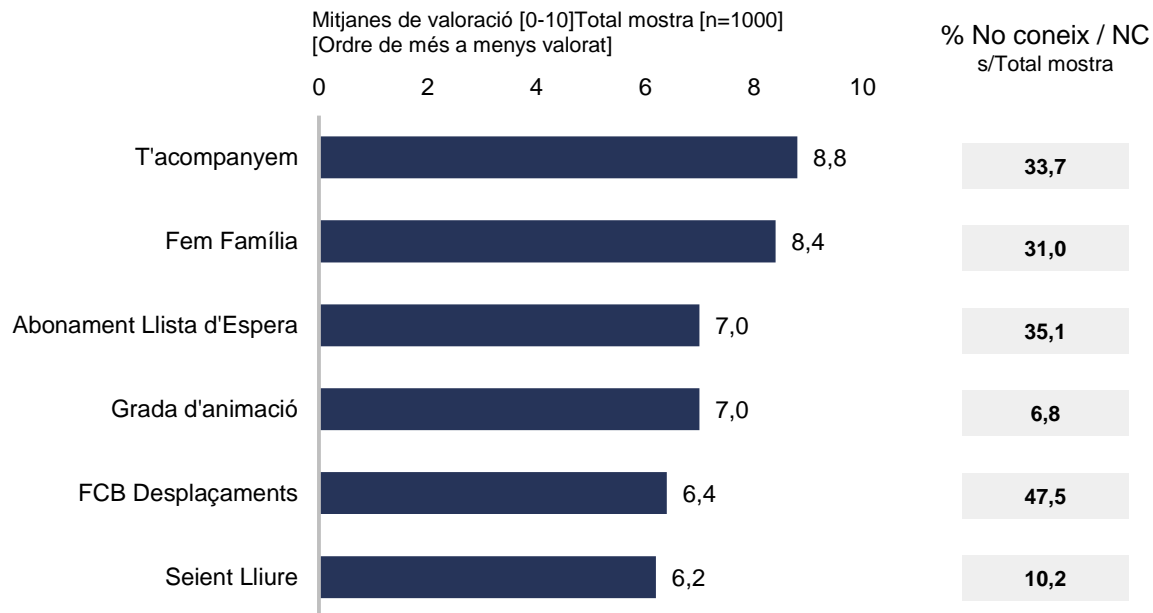
4. SERVEIS ALS SOCIS



4. SERVEIS ALS SOCIS



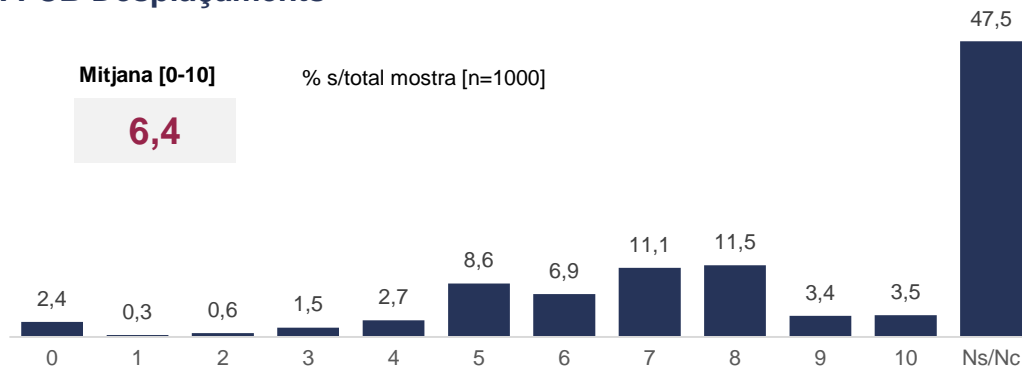
Ara m'agradaria que em valorés un seguit de serveis que ofereix el Club als socis. Posi una nota del 0 al 10 en funció del seu nivell de satisfacció:



4. SERVEIS ALS SOCIS



4.1. FCB Desplaçaments

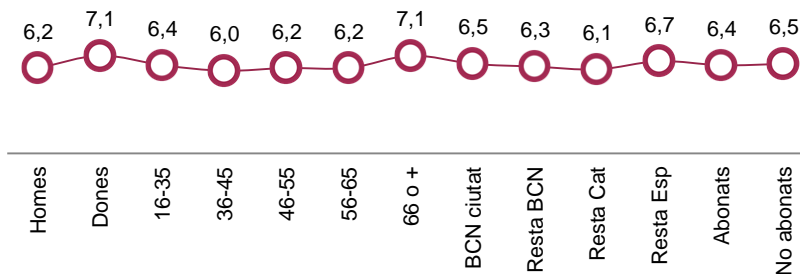


Valoració

0-4 [suspèn]
5-6 [aprova]
7-9 [notable]
10 [excel·lent]
Ns/Nc
[base]

% s/Total	
7,5	
15,5	
26,0	
3,5	
47,5	
[1000]	

Mitjana valoració [0-10] [per segments]



Valoració

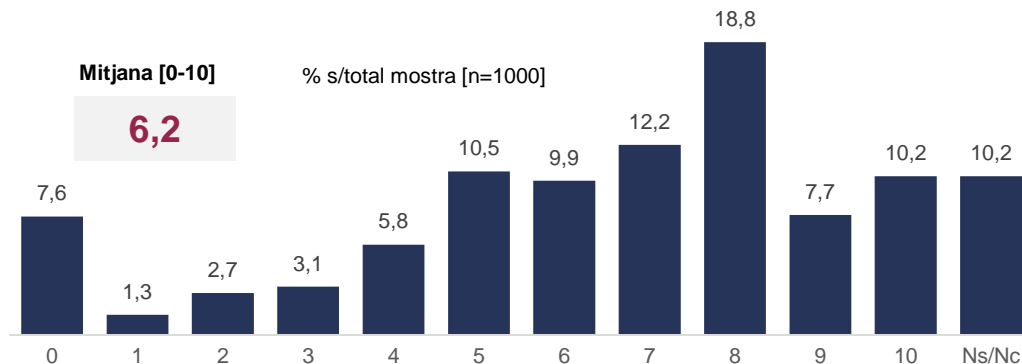
0-4 [suspèn]
5-6 [aprova]
7-9 [notable]
10 [excel·lent]
[base]
Mitjana [0-10]

% s/valoren	
14,3	
29,5	
49,5	
6,7	
[525]	
6,4	

4. SERVEIS ALS SOCIS



4.2. Seient Lliure

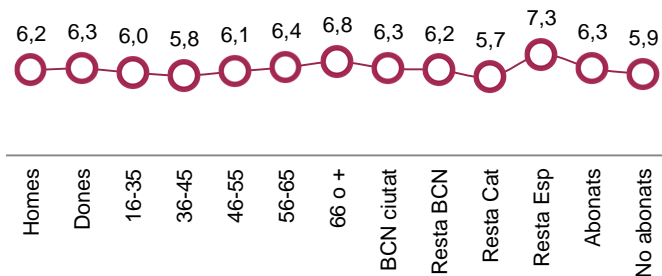


Valoració

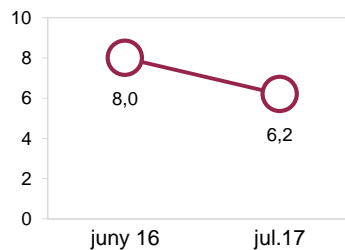
0-4 [suspèn]
5-6 [aprova]
7-9 [notable]
10 [excel·lent]
Ns/Nc
[base]

	% s/Total
0-4 [suspèn]	20,5
5-6 [aprova]	20,4
7-9 [notable]	38,7
10 [excel·lent]	10,2
Ns/Nc	10,2
[base]	[1000]

Mitjana valoració [0-10] [per segments]



Evolució Mitjana [0-4]



Valoració

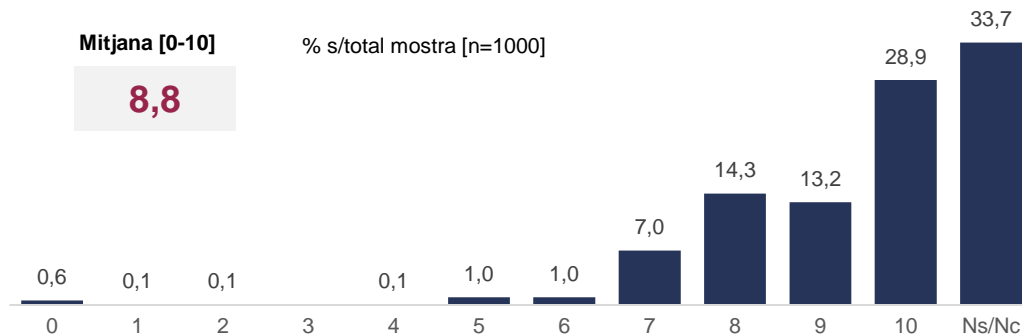
0-4 [suspèn]
5-6 [aprova]
7-9 [notable]
10 [excel·lent]
[base]
Mitjana [0-10]

	% s/valoren
0-4 [suspèn]	22,8
5-6 [aprova]	22,7
7-9 [notable]	43,1
10 [excel·lent]	11,4
[base]	[898]
Mitjana [0-10]	6,2

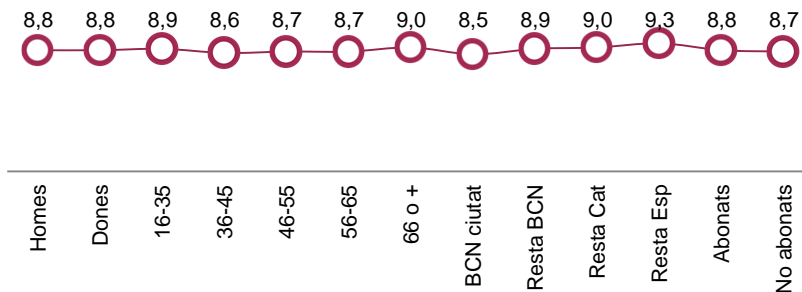
4. SERVEIS ALS SOCIS



4.3. T'acompanyem



Mitjana valoració [0-10] [per segments]



Valoració

0-4 [suspèn]
5-6 [aprova]
7-9 [notable]
10 [excel·lent]
Ns/Nc
[base]

% s/Total

0,9
2,0
34,5
28,9
33,7
[1000]

Valoració

0-4 [suspèn]
5-6 [aprova]
7-9 [notable]
10 [excel·lent]
[base]
Mitjana [0-10]

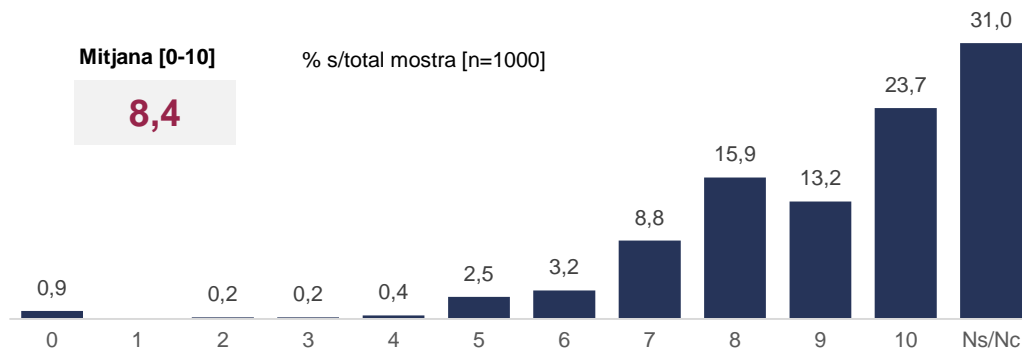
% s/valoren

1,4
3,0
52,0
43,6
[663]
8,8

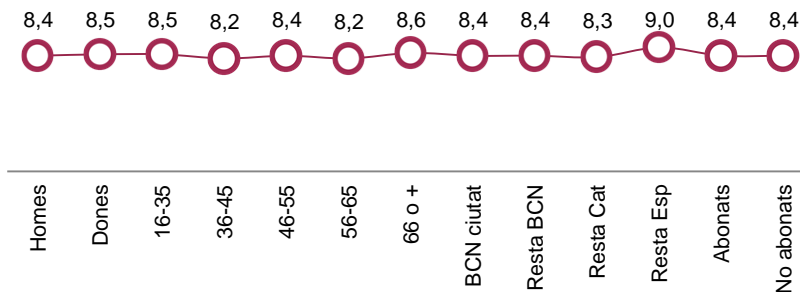
4. SERVEIS ALS SOCIS



4.4. Fem Família



Mitjana valoració [0-10] [per segments]



Valoració

0-4 [suspèn]
5-6 [aprova]
7-9 [notable]
10 [excel·lent]
Ns/Nc
[base]

% s/Total

1,7
5,7
37,9
23,7
31,0
[1000]

Valoració

0-4 [suspèn]
5-6 [aprova]
7-9 [notable]
10 [excel·lent]
[base]
Mitjana [0-10]

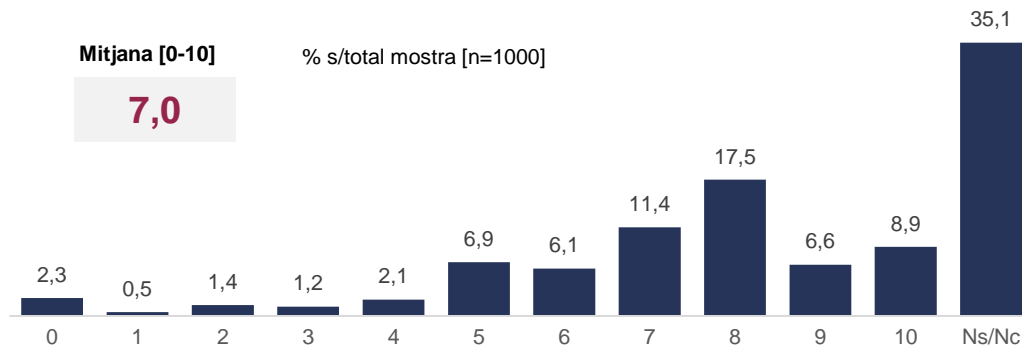
% s/valoren

2,5
8,3
54,9
34,3
[690]
8,4

4. SERVEIS ALS SOCIS



4.5. Abonament Llista d'Espera



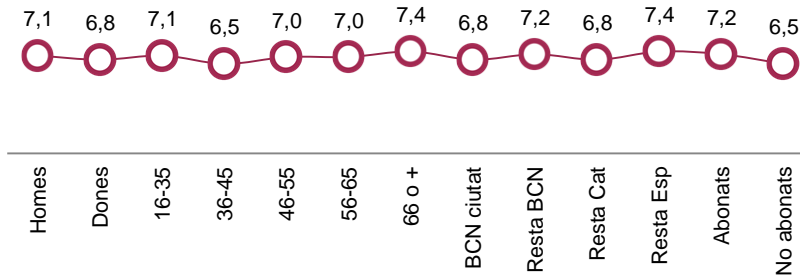
Valoració

0-4 [suspèn]
5-6 [aprova]
7-9 [notable]
10 [excel·lent]
Ns/Nc
[base]

% s/Total

7,5
13,0
35,5
8,9
35,1
[1000]

Mitjana valoració [0-10] [per segments]



Valoració

0-4 [suspèn]
5-6 [aprova]
7-9 [notable]
10 [excel·lent]
[base]
Mitjana [0-10]

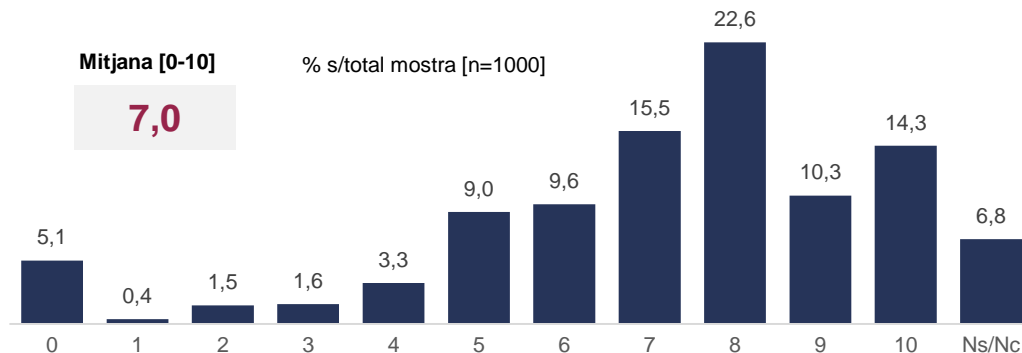
% s/valoren

11,6
20,0
54,7
13,7
[649]
7,0

4. SERVEIS ALS SOCIS



4.6. Grada d'Animació

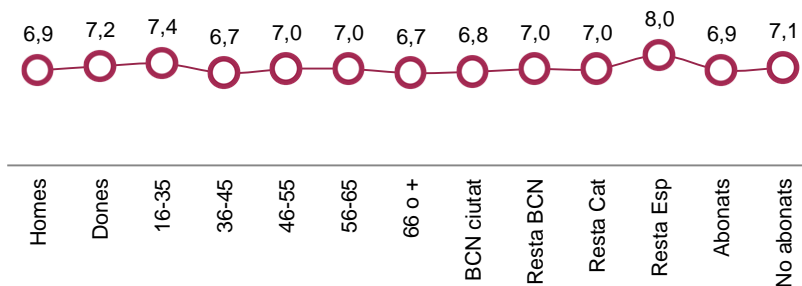


Valoració

0-4 [suspèn]
5-6 [aprova]
7-9 [notable]
10 [excel·lent]
Ns/Nc
[base]

Valoració	% s/Total
0-4 [suspèn]	11,9
5-6 [aprova]	18,6
7-9 [notable]	48,4
10 [excel·lent]	14,3
Ns/Nc	6,8
[base]	[1000]

Mitjana valoració [0-10] [per segments]



Valoració

0-4 [suspèn]
5-6 [aprova]
7-9 [notable]
10 [excel·lent]
[base]
Mitjana [0-10]

Valoració	% s/valoren
0-4 [suspèn]	12,8
5-6 [aprova]	20
7-9 [notable]	51,9
10 [excel·lent]	15,3
[base]	[932]
Mitjana [0-10]	7,0

5. PATROCINIS

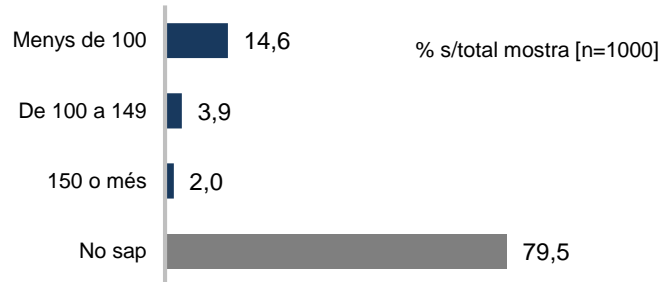


5. PATROCINIS

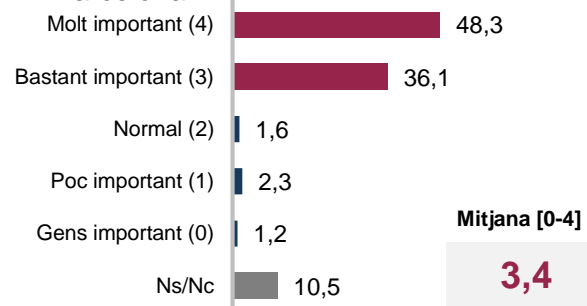


5.1. Coneixement i valoració del contracte NIKE

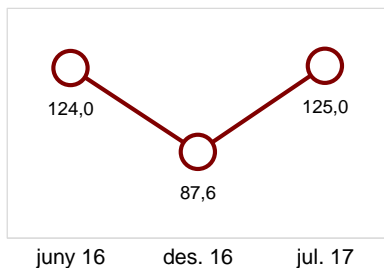
Sap per quina xifra de milions d'euros anuals s'ha tancat l'acord del Club amb NIKE?



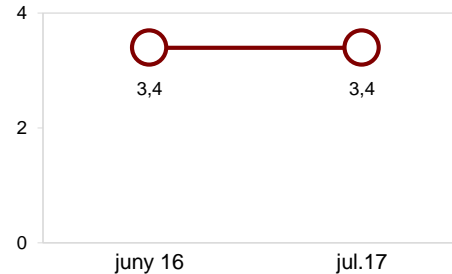
Fins a quin punt considera que es tracta d'un acord econòmic important per al FC Barcelona?



Mitjana [milions €]



Evolució Mitjana [0-4]

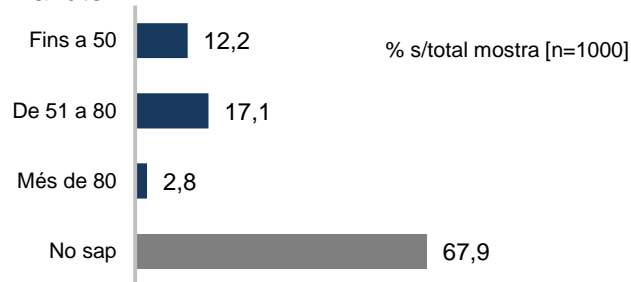


5. PATROCINIS

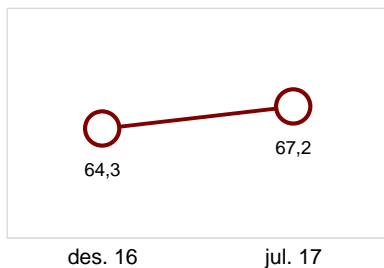


5.2. Coneixement i valoració del contracte Rakuten

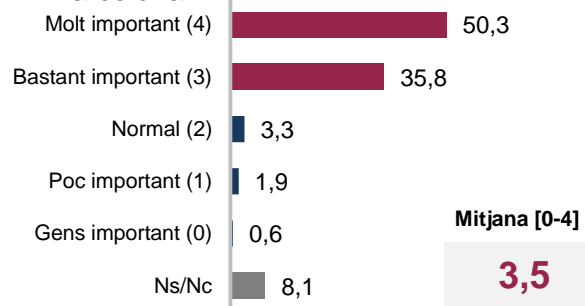
Sap per quina xifra de milions d'euros anuals s'ha tancat l'acord del Club amb Rakuten?



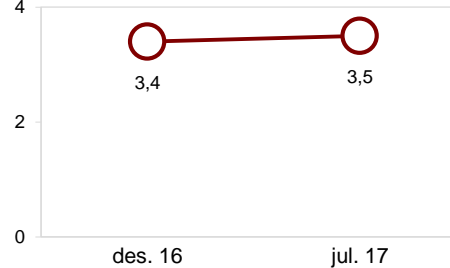
Mitjana [milions €]



Fins a quin punt considera que es tracta d'un acord econòmic important per al FC Barcelona?



Evolució Mitjana [0-4]



6. ESPAI BARÇA

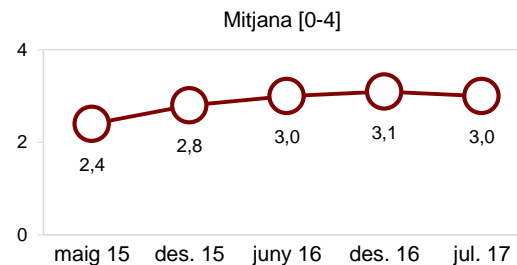
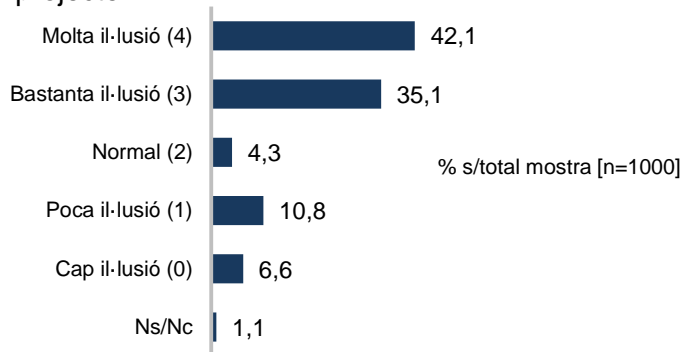


6. ESPAI BARÇA



6.1. Nivell d'il·lusió generat

En relació amb la construcció d'un nou estadi –i creació de l'Espai Barça–, em podria dir quin nivell d'il·lusió li genera aquest projecte?



Il·lusió Espai Barça

Molta + bastanta
Normal
Poca + cap
Ns/Nc
[base]
Mitjana [0-4]

% s/Total
77,2
4,3
17,4
1,1
[1000]
3,0

% Edat [en anys]

16 a 35	36 a 45	46 a 55	56 a 65	66 o més
78,4	77,3	72,7	77,8	79,1
2,6	3,4	6,0	4,9	4,9
18,9	18,2	20,2	16	13,8
-	1,0	1,1	1,2	2,2
[227]	[203]	[183]	[162]	[225]
2,9	2,9	2,9	3,1	3,1

6. ESPAI BARÇA



6.1. Nivell d'il·lusió generat

En relació amb la construcció d'un nou estadi –i creació de l'Espai Barça–, em podria dir quin nivell d'il·lusió li genera aquest projecte?

Il·lusió Espai Barça

Molta + bastanta
Normal
Poca + cap
Ns/Nc
[base]
Mitjana [0-4]

% s/Total
77,2
4,3
17,4
1,1
[1000]
3,0

% Lloc residència

	BCN ciutat	Resta BCN	Resta Cat	Resta Esp
76,1	76,0	82,3	89,7	
5,3	3,7	4,2	-	
17,4	19,1	12,5	10,3	
1,1	1,2	1,0	-	
[436]	[429]	[96]	[39]	
2,9	2,9	3,2	3,2	

Il·lusió Espai Barça

Molta + bastanta
Normal
Poca + cap
Ns/Nc
[base]
Mitjana [0-4]

% s/Total
77,2
4,3
17,4
1,1
[1000]
3,0

% Tipus soci

	Abonat	No abonat
75,4	81,8	
5,3	1,8-	
18,6	14,4	
0,7	2,1	
[715]	[285]	
2,9	3,0	

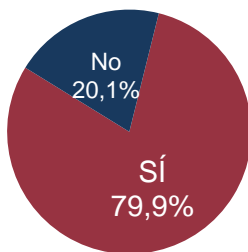
6. ESPAI BARÇA



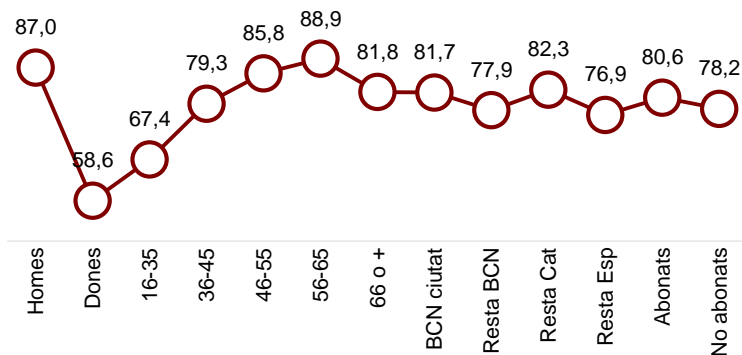
6.2. Notorietat i valoració desbloqueig Ajuntament

En relació amb aquesta qüestió, l'Ajuntament de Barcelona ha anunciat recentment l'aprovació inicial de la Modificació del Pla General Metropolità, que preveu la construcció de l'Espai Barça. N'havia sentit a parlar? [Llegir]

% s/total mostra [n=1000]



% Si coneix [per segments]

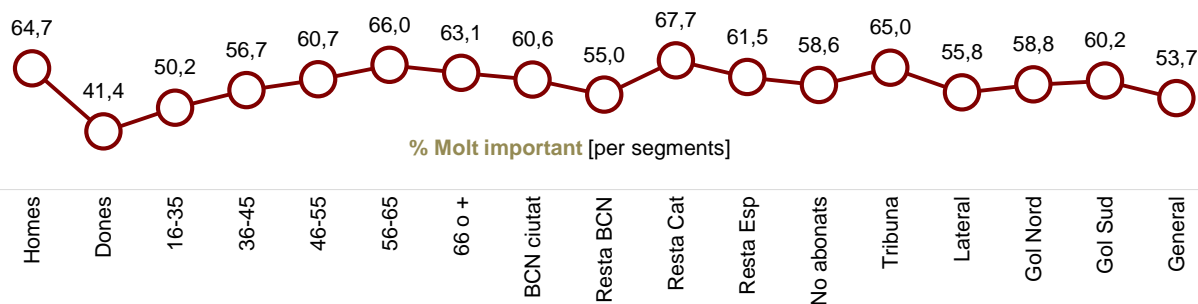
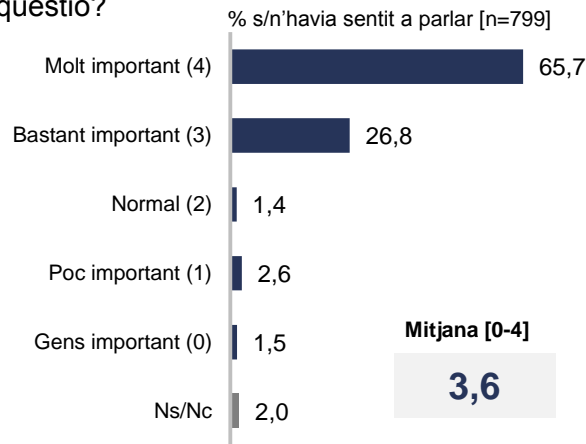
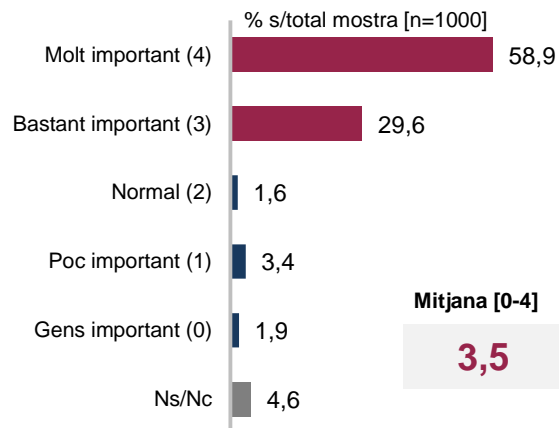


6. ESPAI BARÇA



6.2. Notorietat i valoració desbloqueig Ajuntament

Fins a quin punt considera important que s'hagi desbloquejat aquesta qüestió?



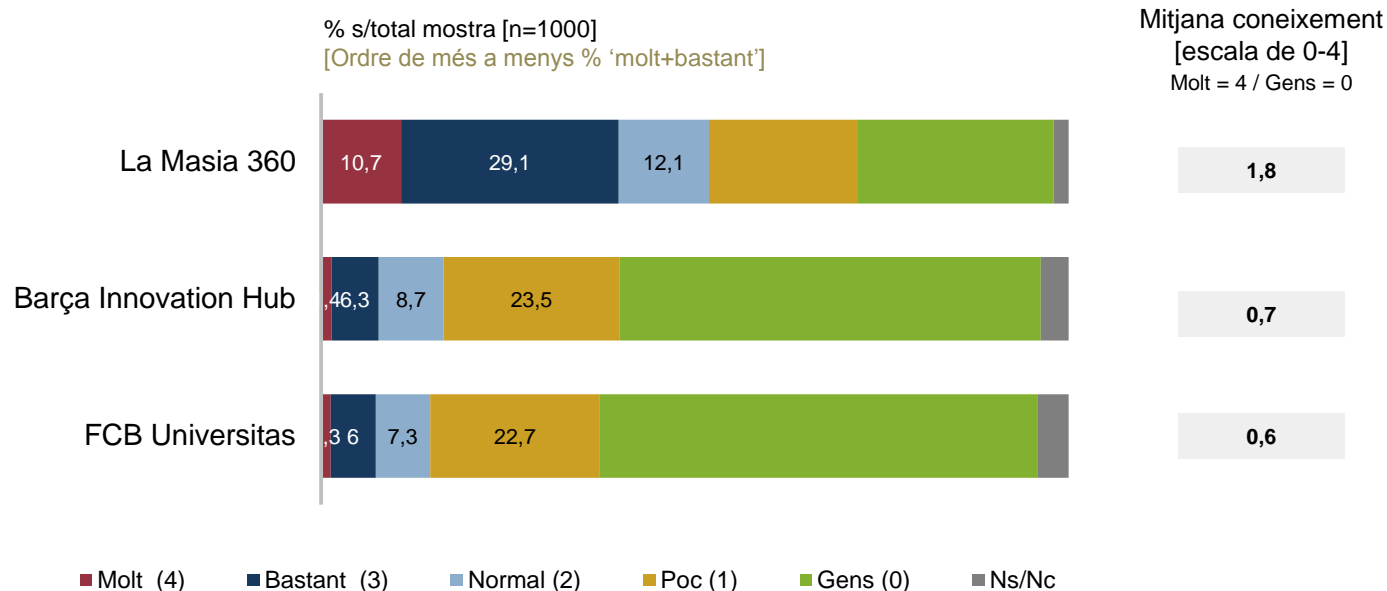
**7. NOTORIETAT
D'ALGUNS DELS
OBJECTIUS PER
ALS
PROPER ANYS**



7. NOTORIETAT OBJECTIUS PROPERS ANYS



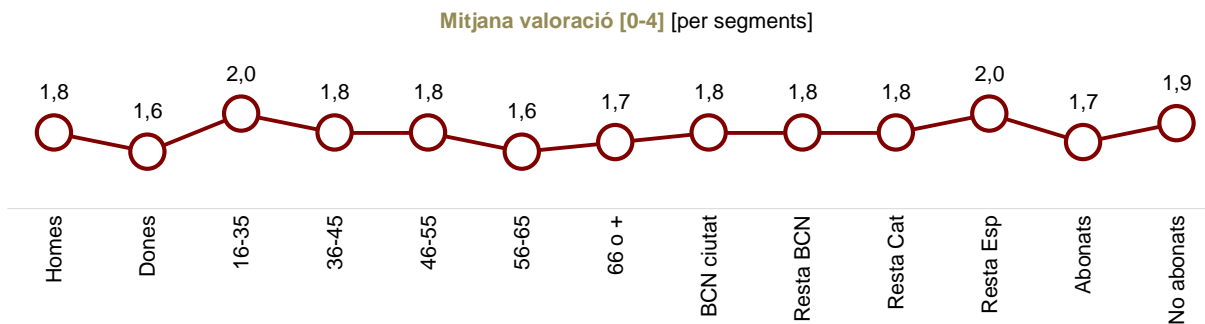
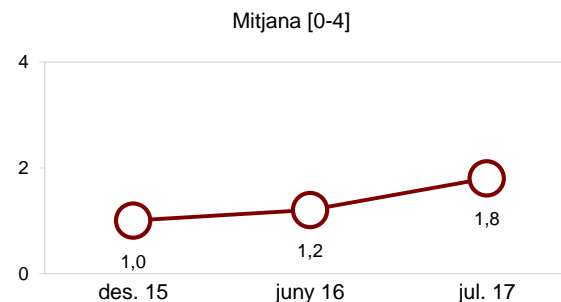
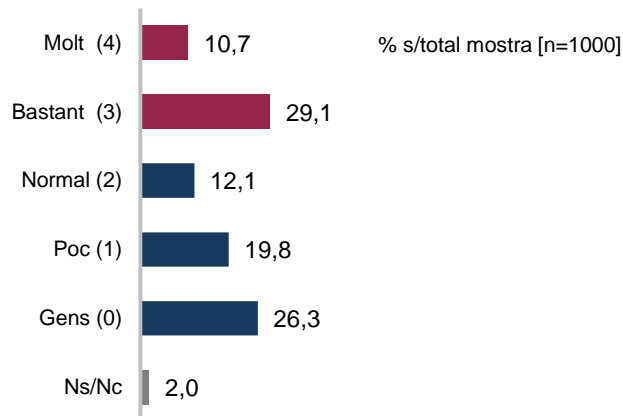
Ara li llegiré algunes de les fites i principals objectius del FC Barcelona per als propers anys. Digui'm en quina mesura n'ha sentit a parlar i en té coneixement. [Llegir]



7. NOTORIETAT OBJECTIUS PROPER S ANYS



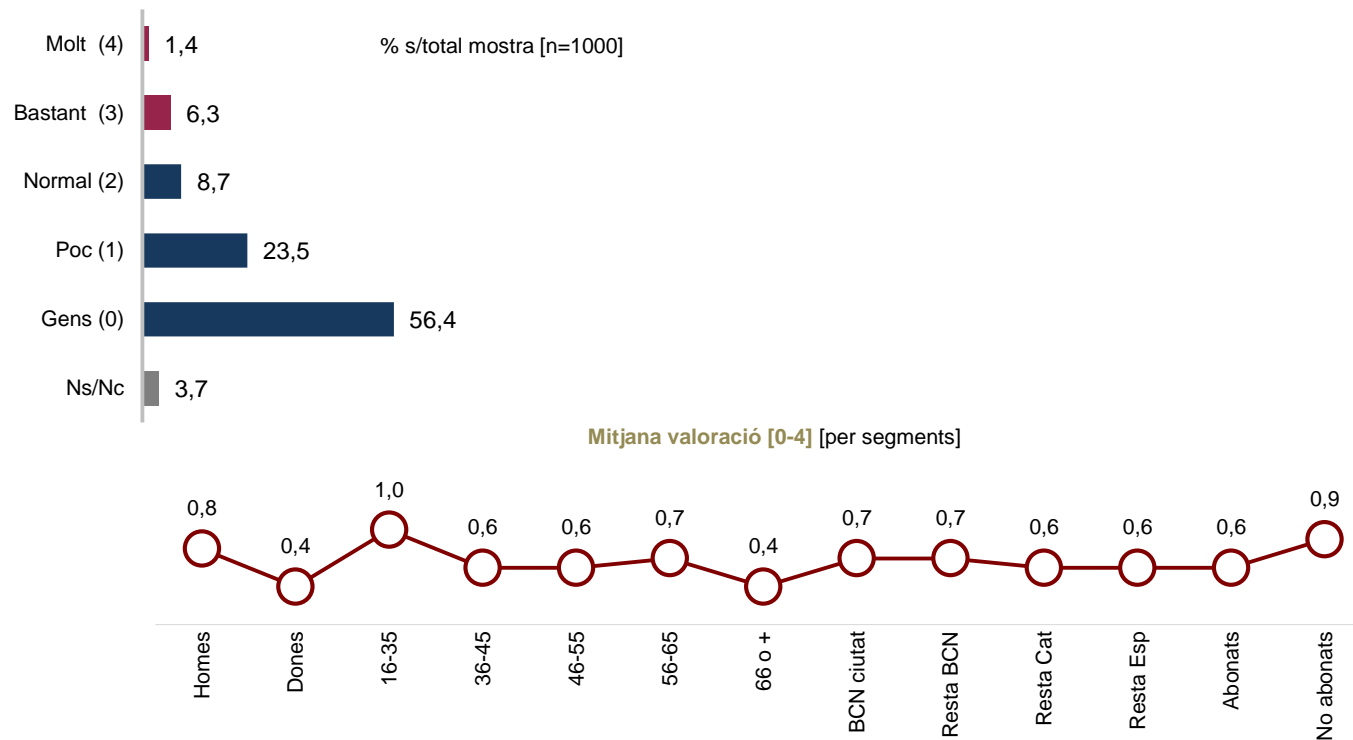
7.1. Masia 360



7. NOTORIETAT OBJECTIUS PROPERS ANYS



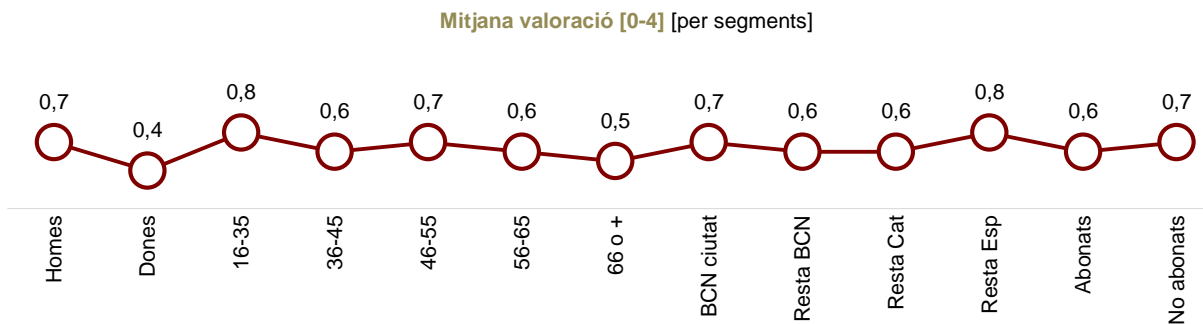
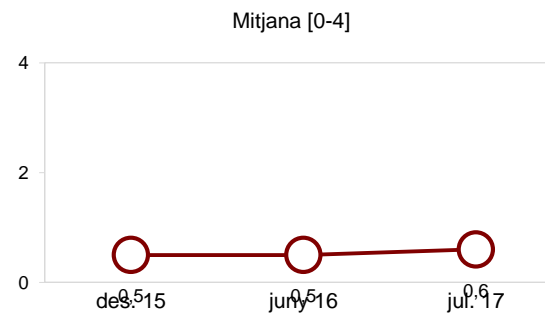
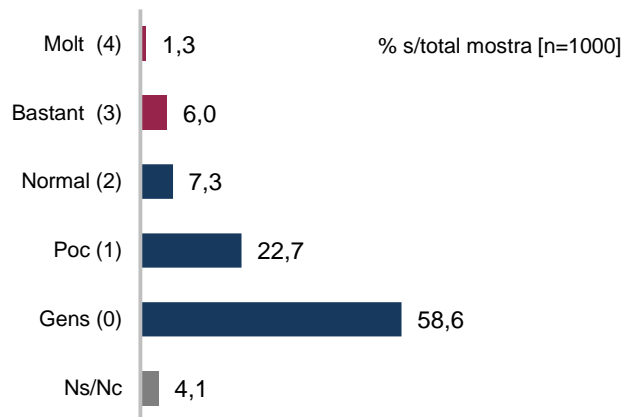
7.2. Barça Innovation Hub



7. NOTORIETAT OBJECTIUS PROPERS ANYS



7.3. FCB Universitat



8. VALORACIÓ D'ALTRES ASPECTES CONCRETS

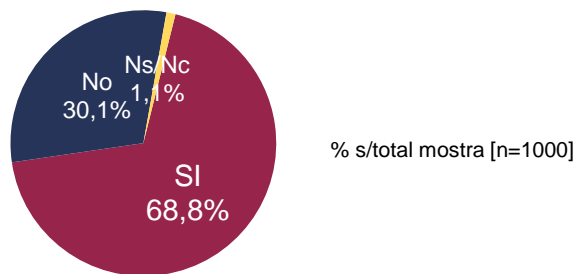


8. VALORACIÓ D'ALTRES ASPECTES CONCRETES

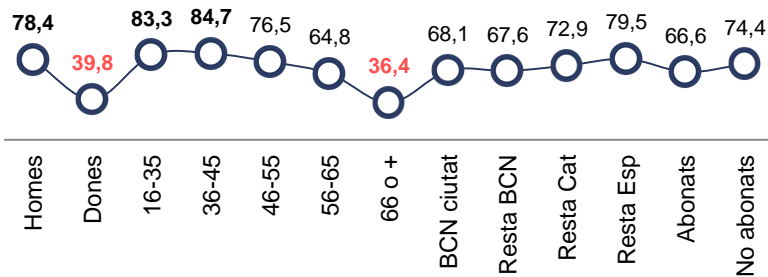


8.1. Barça Legends

Ha sentit a parlar dels Barça Legends?

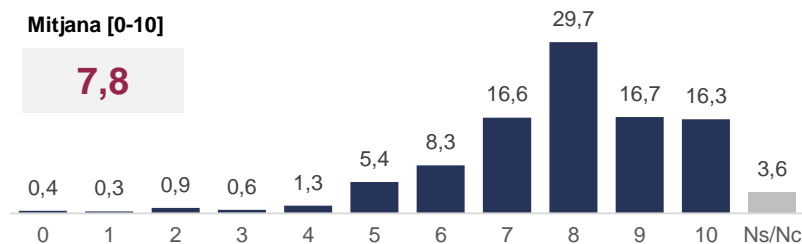


% N'ha sentit a parlar [per segments]

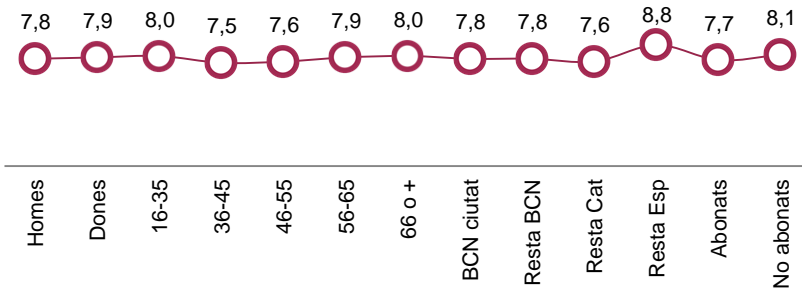


Quina nota posaria a aquesta iniciativa del 0 al 10?

% s/n'ha sentit a parlar [n=688]



Mitjana valoració [0-10] [per segments]



8. VALORACIÓ D'ALTRES ASPECTES CONCRETES



8.1. Barça Legends

Sap quins jugadors en formen part?

% s/n'ha sentit a parlar [n=688]

Respostes espontànies	% s/n'ha sentit a parlar
Ronaldinho	61,2
Rivaldo	19,9
Bakero	17,2
Belletti	12,2
Kluivert	10,8
Salinas	10,5
Stóitxkov	9,7
Giuly	8,0
Nadal	6,4
Amor	5,5
Koeman	5,2
Dauids	3,9
Puyol	2,5
Goikoetxea	2,5
Altres (<2,5%)	27,3
Ns/Nc	18,0
[base]	[688]

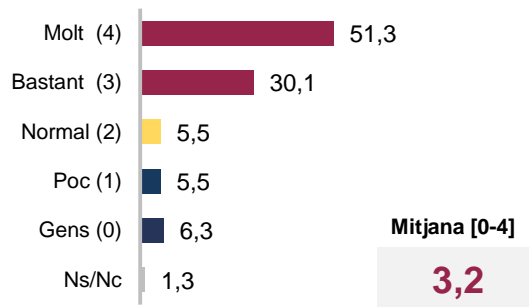
Angoy (2,2%), Mendieta (2%), Guardiola (1,9%), Henry (1,9%), Busquets (1,6%), Abidal (1,6%), Edmilson (1,5%), Juan Carlos (1,3%), Ezquerro (1,2%), Begiristain (0,9%), Deco (0,9%), Eusebio (0,6), altres ($\leq 0,5\%$).

8. VALORACIÓ D'ALTRES ASPECTES CONCRETES



8.2. Nou Miniestadi Johan Cruyff

Com deu saber, el Club va decidir que el nou Miniestadi que es construirà a la Ciutat Esportiva Joan Gamper porti el nom de Johan Cruyff. A vostè aquesta decisió li sembla molt, bastant, poc o gens positiva?



Valoració iniciativa nom Miniestadi

	% s/Total	% Edat [en anys]				
		16 a 35	36 a 45	46 a 55	56 a 65	66 o més
Molta + bastanta	81,4	90,3	85,2	82,5	77,8	70,7
Normal	5,5	2,6	4,9	6	3,7	9,8
Poca + cap	11,8	5,3	7,9	11,5	16,7	18,7
Ns/Nc	1,3	1,8	2	-	1,9	0,9
[base]	[1000]	[227]	[203]	[183]	[162]	[225]
Mitjana [0-4]	3,2	3,5	3,3	3,2	3,0	2,8

8. VALORACIÓ 'ALTRES ASPECTES CONCRETES



8.2. Nou Miniestadi Johan Cruyff

Valoració iniciativa
nom Miniestadi

Molta + bastant positiva
Normal
Poca + gens positiva
Ns/Nc
[base]
Mitjana [0-4]

% s/Total
81,4
5,5
11,8
1,3
[1000]
3,2

% Lloc residència

	BCN ciutat	Resta BCN	Resta Cat	Resta Esp
78,4	82,8	85,4	89,7	
7,3	4	4,2	5,1	
13,1	11,7	9,4	5,1	
1,1	1,6	1,0	-	
[436]	[429]	[96]	[39]	
3,1	3,2	3,3	3,4	

Valoració iniciativa
nom Miniestadi

Molta + bastant positiva
Normal
Poca + gens positiva
Ns/Nc
[base]
Mitjana [0-4]

% s/Total
81,4
5,5
11,8
1,3
[1000]
3,2

% Tipus soci

	Abonat	No abonat
79,4	86,3	
6,3	3,5	
12,9	9,1	
1,4	1,1	
[715]	[285]	
3,1	3,3	

9. FUNDACIÓ FC BARCELONA

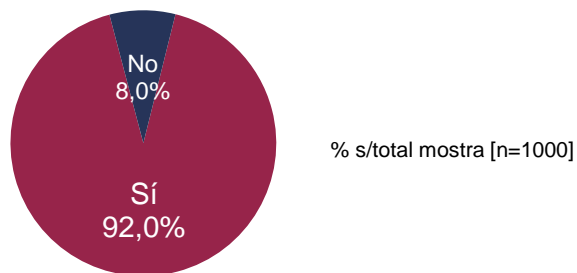


9. FUNDACIÓ FC BARCELONA

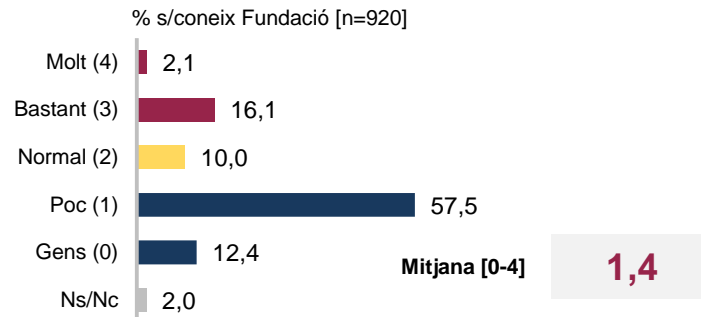


9.1. Nivell de coneixement Fundació FCB

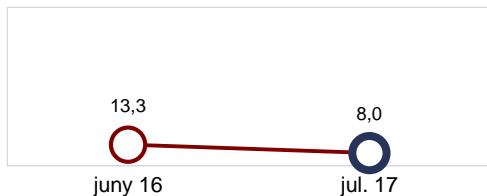
Coneix o ha sentit a parlar de la Fundació del Futbol Club Barcelona?



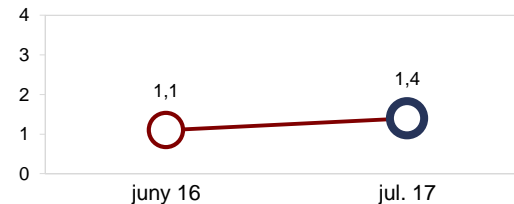
Fins a quin punt diria que coneix la Fundació del FCB?



Evolució % No coneix Fundació



Evolució Mitjana [0-4]

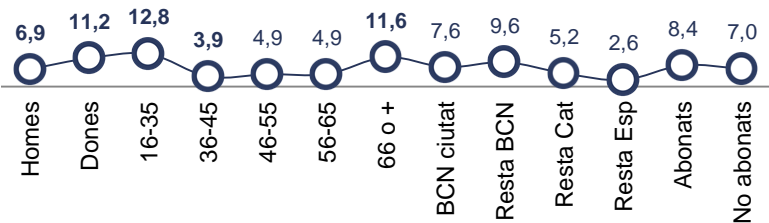


9. FUNDACIÓ FC BARCELONA

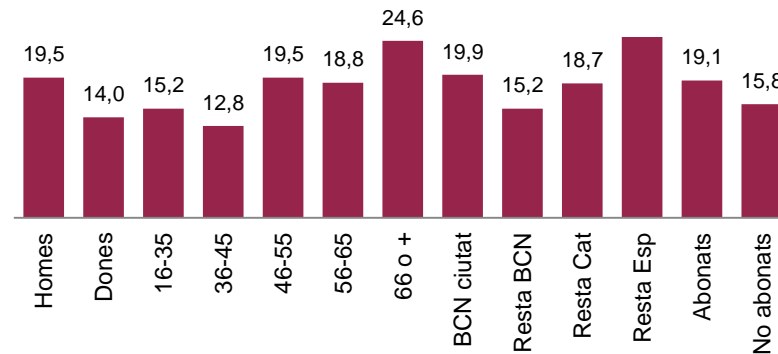


9.1. Nivell de coneixement Fundació FCB

% No coneix Fundació [per segments]



% Coneix molt + bastant [per segments]



9. FUNDACIÓ FC BARCELONA



9.1. Nivell de coneixement Fundació FCB

% s/total mostra [n=1000]

Nivell coneixement	% s/Total	% Edat [en anys]				
		16 a 35	36 a 45	46 a 55	56 a 65	66 o més
Molt + bastant	18,2	15,2	12,8	19,5	18,8	24,6+
Normal	10,0	9,1	10,8	11,5	10,4	8,5
Poc + gens	69,9	74,2	75,9	67,8	67,5	63,3
Ns/Nc	2,0	1,5	0,5	1,1	3,2	3,5
[base]	[920]	[198]	[195]	[174]	[154]	[199]

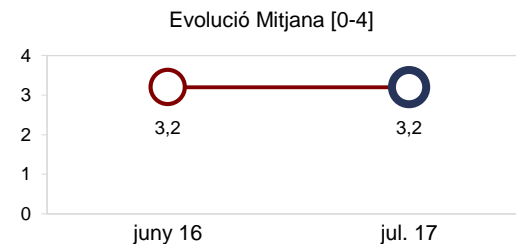
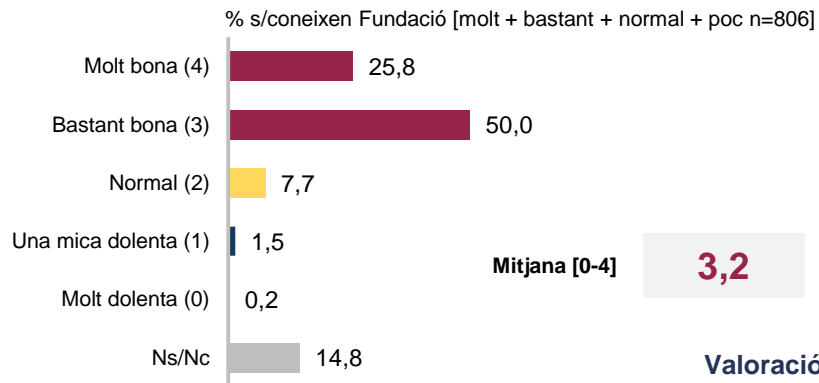
Nivell coneixement	% s/Total	% Lloc residència				Nivell coneixement	% s/Total	% Tipus soci	
		BCN ciutat	Resta BCN	Resta Cat	Resta Esp			Abonat	No abonat
Molt + bastant	18,2	19,9	15,2	18,7	28,9	18,2	19,1	15,8	
Normal	10,0	7,7	10,8	14,3	15,8	10,0	8,4	14,0+	
Poc + gens	69,9	71,2	70,9	65,9	55,3	69,9	70,2	69,1	
Ns/Nc	2,0	1,2	3,1	1,1	-	2,0	2,3	1,1	
[base]	[920]	[403]	[388]	[91]	[38]	[920]	[655]	[265]	

9. FUNDACIÓ FC BARCELONA

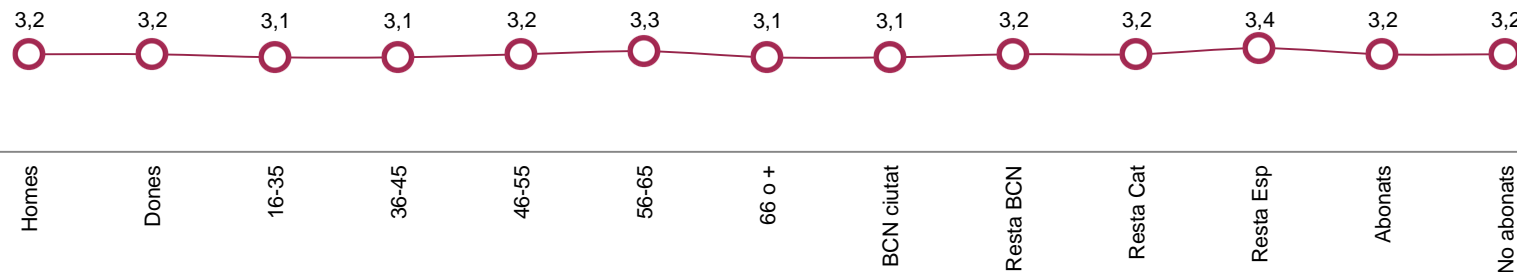


9.2. Valoració de les activitats

I quina valoració fa d'aquestes activitats? [Llegir]



Valoració activitats Fundació
Mitjana valoració [0-4] [per segments]



9. FUNDACIÓ FC BARCELONA

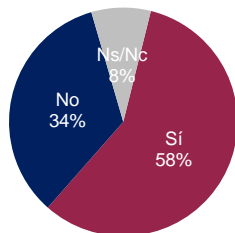


9.3. Valoració de la REVISTA FUNDACIÓ del FC Barcelona

Record recepció

Recorda haver rebut la revista oficial de la Fundació FCB?

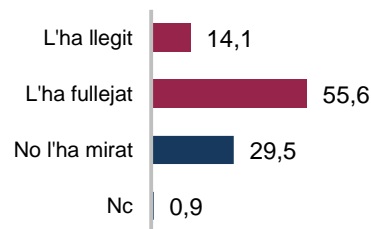
% s/total mostra [n=1000]



Comportament

Podria dir-me si...

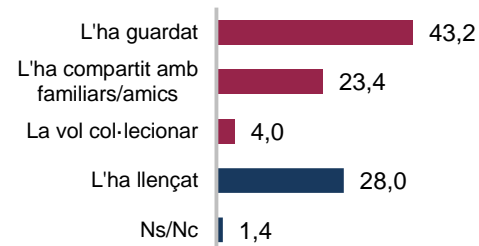
% s/han rebut revista [n=576]



	% s/total mostra
L'ha llegit/fullejat	40,1
base	[1000]

Què ha fet amb la revista?

% s/han rebut revista [n=576]



	% s/total mostra
L'ha guardat/compartit	40,7
base	[1000]

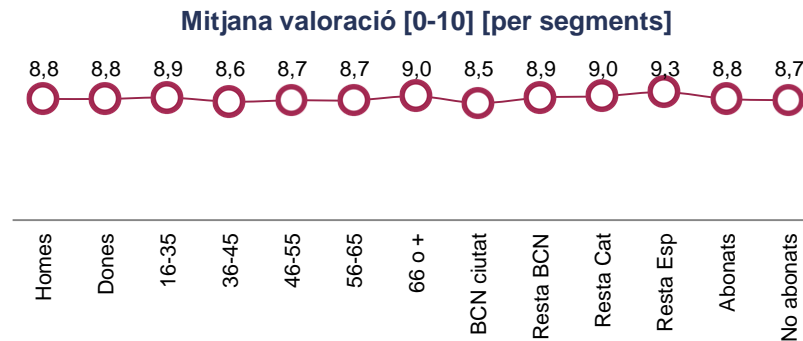
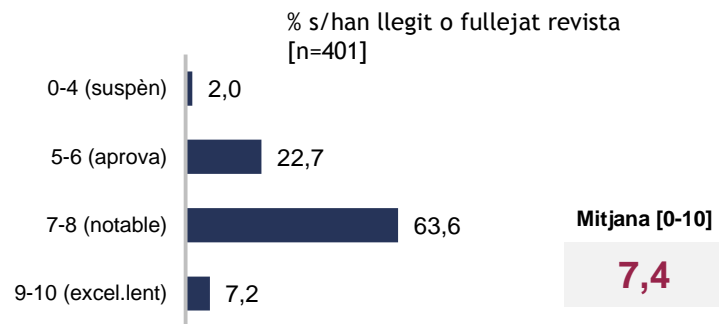
9. FUNDACIÓ FC BARCELONA



9.3. Valoració de la REVISTA FUNDACIÓ FC Barcelona

Valoració personal

Fins a quin punt li ha agradat la revista de la Fundació del FCB? Valori-la en una escala de 0 a 10, en què 0 és 'no li ha agradat gens' i 10 és 'li ha agradat molt'



9. FUNDACIÓ FC BARCELONA



9.3. Valoració de la REVISTA FUNDACIÓ FC Barcelona

El que agrada Què és el que més li ha agradat?

% s/han llegit o fullejat revista [n=401]. Espontània i múltiple

Respostes espontànies	%
Projectes / que expliquen què fan	24,9
Informació	13,2
Tot en general / Li agrada	6,0
La confon	5,5
Contingut	5,0
Imatges / Fotografies	4,5
Format	3,7
Reportatges	3,0
Articles	3,0
Disseny	3,0
Entrevistes	2,5
[base]	[401]

Respostes espontànies	% s/Total
Res / No li agrada	2,2
Varietat / Una mica de tot	1,2
Transparència	0,7
Altres	1,0
No ho sap / No ho recorda	27,4
[base]	[401]

9. FUNDACIÓ FC BARCELONA



9.3. Valoració de la REVISTA FUNDACIÓ FC Barcelona

El que no agrada Hi ha alguna cosa que no li hagi agradat d'aquesta revista?

Respostes espontànies	%
Tot bé / Cap / Res / Tot li agrada	72,8
Pesada / Poc amena	1,0
No li agrada	1,0
Molt curt / Poc extens	1,0
Poc rellevant / No indueix a llegir-la	1,0
Falten promocions / Regals / Vals	0,7
Falta de transparència	0,7
Massa general	0,5
Massa publicitat	0,5
No està actualitzada	0,5
Altres	2,2
No sap / No recorda	18,0
[base]	[401]

% s/han llegit o fullejat revista [n=401]. Espontània i múltiple

9. FUNDACIÓ FC BARCELONA



9.3. Valoració de la REVISTA FUNDACIÓ FC Barcelona

Valoració revista per atributs

Digui'm fins a quin punt la revista de la Fundació FCB...

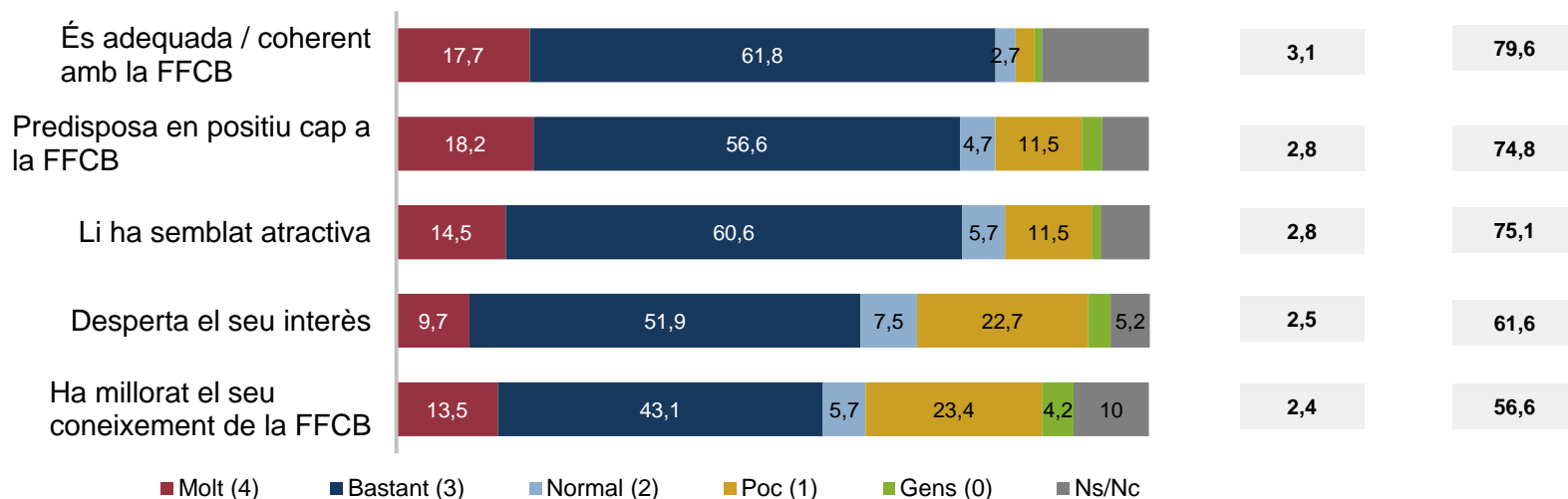
% s/han llegit o fullejat la revista [n=44]

Valoració escala semàntica de 0 a 4 [0=molt;4=gens]

[Ordre descendent en base a mitjana i % molt]

Mitjana coneixement
[escala de 0-4]
Molt = 4 / Gens = 0

%
Molt + bastant



10. MITJANS DE COMUNICACIÓ



10. MITJANS DE COMUNICACIÓ



10.1. Hàbits premsa

Quins diaris llegeix per mantenir-se informat sobre l'actualitat del Barça? [ja sigui en paper o per internet]

Diaris que llegeix [respostes espontànies]	% maig 15	% des. 15	% juny 16	% des. 16	% juliol 17
Mundo Deportivo	54,3	55,6	56,5	57,1	58,1
Sport	55,1	54,3	53,9	55,9	56,7
La Vanguardia	25,2	26,7	21,0	24,6	19,9
Marca	10,5	10,5	10,6	13,3	11,7
El Periódico	13,1	10,2	8,5	10,3	9,4
Ara	8,5	7,9	8,5	8,7	7,8
As	4,8	5,5	4,4	7,7	5,7
El Punt / Avui	4,0	2,3	4,1	3,6	3,1
El 9 esportiu	1,6	2,1	1,6	2,9	2,8
El Mundo	3,2	1,5	1,2	1,8	2,8
El País	2,2	3,1	1,8	1,9	2,1
Altres [% < 1,5]	5,2	5,8	5,2	5,9	2,4
No llegeix premsa per informar-se del Barça	8,1	9,4	10,1	10,1	11,1
Ns/Nc	0,5	0,1	0,3	0,3	0,3
[base total]	[1200]	[1000]	[1000]	[1000]	[1000]

10. MITJANS DE COMUNICACIÓ



10.2. Hàbits ràdio

I pel que fa a la ràdio, quines emissores de ràdio escolta habitualment per mantenir-se informat del que passa al FC Barcelona?

Emissores que escolta [respostes espontànies]	% maig 15	% des. 15	% juny 16	% des. 16	% juliol 17
RAC1	53,4	56,1	55,2	56,5	59,8
Catalunya Ràdio	34,5	36,2	40,5	43,7	36,4
La Ser / Radio Barcelona	3,2	5,3	3,8	5,1	4,6
Radio Marca	2,7	3,8	3,7	2,9	2,8
Catalunya Informació	2,4	1,8	1,8	1,6	2,2
COPE	2,3	2,2	2,0	2,2	2,1
Onda Cero	0,5	1,1	0,5	1,7	1,6
RAC 105	2,6	0,7	1,2	1,2	1,6
Altres	1,5	0,8	1,0	1,9	1,4
No escolta la ràdio per informar-se del Barça	18,9	19,2	19,9	17,3	21,2
Ns/Nc	0,4	0,2	0,3	0,4	0,3
[base total]	[1200]	[1000]	[1000]	[1000]	[1000]

10. MITJANS DE COMUNICACIÓ



10.3. Hàbits televisió

I pel que fa a la televisió, quines cadenes acostuma a mirar per conèixer l'actualitat blaugrana?

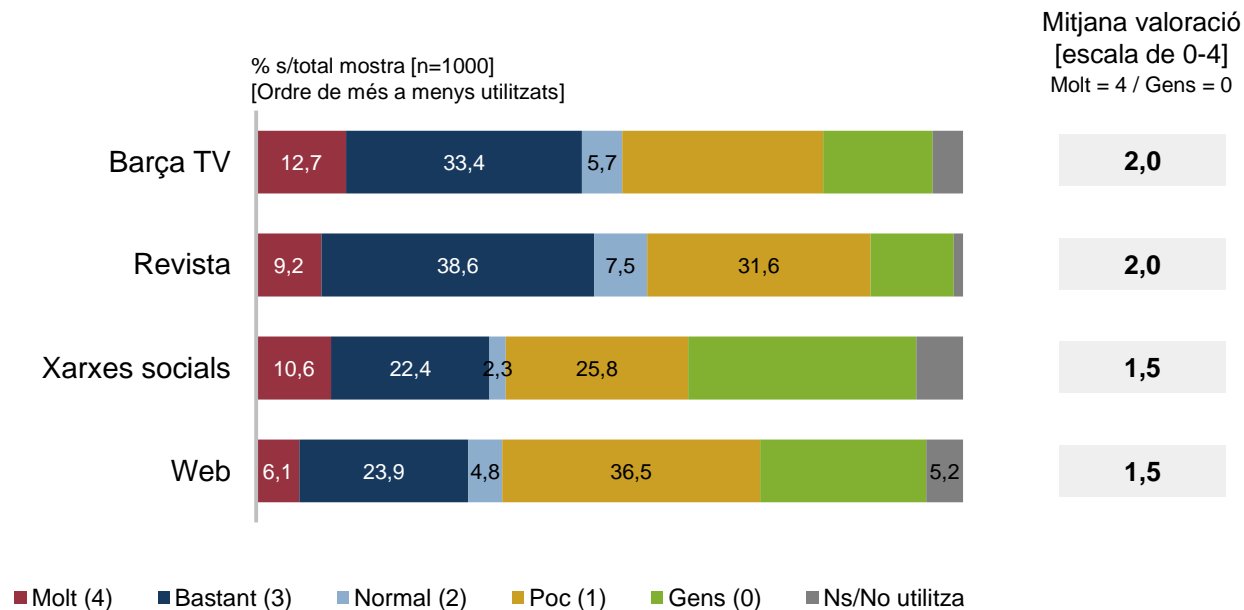
Cadenes que mira [respostes espontànies]	% maig 15	% des. 15	% juny 16	% des. 16	% juliol 17
TV3	68,9	68,8	68,9	69,4	70,8
Barça TV	34,8	36,2	35,6	33,6	34,1
Esport 3	23,8	32,3	36,3	31,4	25,9
Cuatro	6,7	6,5	5,0	8,0	7,8
8TV	6,5	9,1	6,4	7,2	4,2
Canal 33	3,3	2,7	2,1	3,0	4,1
Canal 3/24	2,3	3,8	4,1	3,6	3,6
La Sexta	3,2	4,0	2,2	2,6	3,6
Antena 3	2,5	1,8	2,6	3,9	2,1
Tele 5	0,9	1,5	2,0	1,3	1,8
TV1	2,2	2,7	2,1	3,1	1,5
BTV	2,8	1,3	2,6	0,8	1,1
Altres [% <2]	4,3	7,3	7,6	6,1	7,1
No mira televisió per informar-se del Barça	4,9	5,5	6,7	5,5	6,7
Ns/Nc	0,5	0,9	0,2	0,2	0,2
[base total]	[1200]	[1000]	[1000]	[1000]	[1000]

10. MITJANS DE COMUNICACIÓ



10.4. Mitjans de comunicació del Club

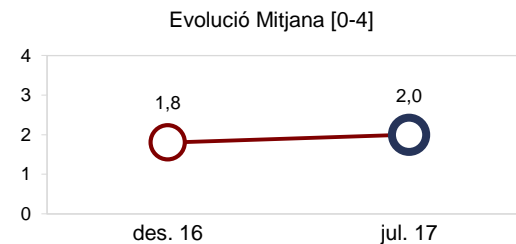
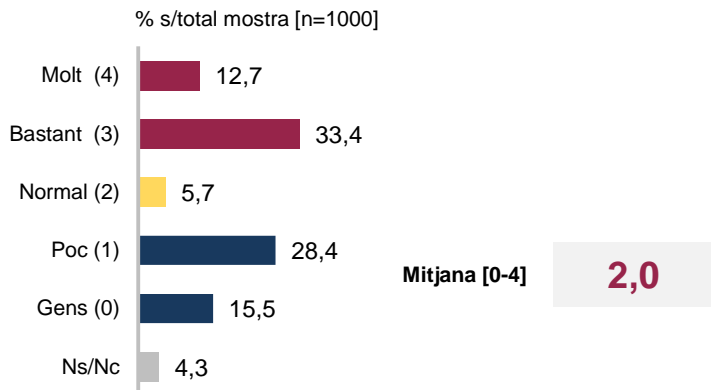
Pel que fa als mitjans de comunicació gestionats pel Club, digui'm fins a quin punt els utilitza i li serveixen per estar al dia de l'actualitat del Club. [Llegir]



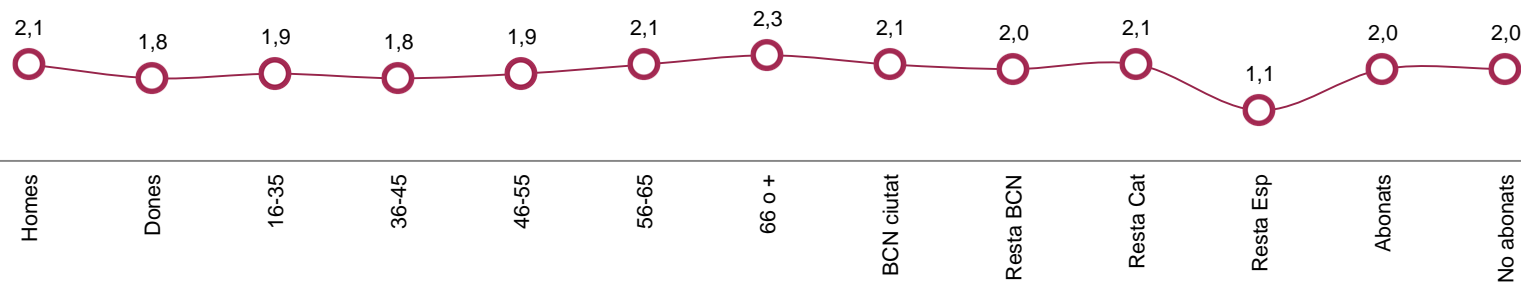
10. MITJANS DE COMUNICACIÓ



10.4. Mitjans de comunicació del Club - Barça TV



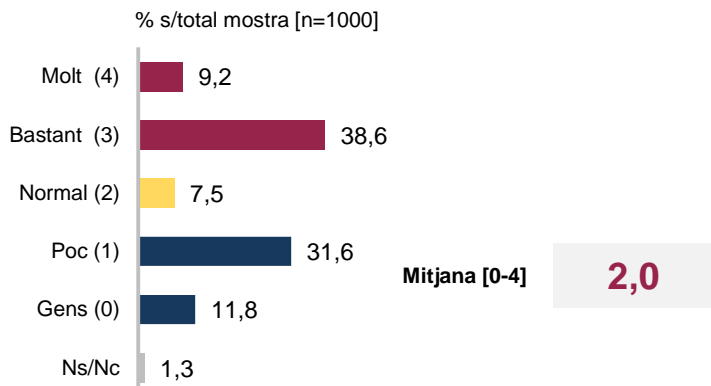
Mitjana valoració [0-4] [per segments]



10. MITJANS DE COMUNICACIÓ



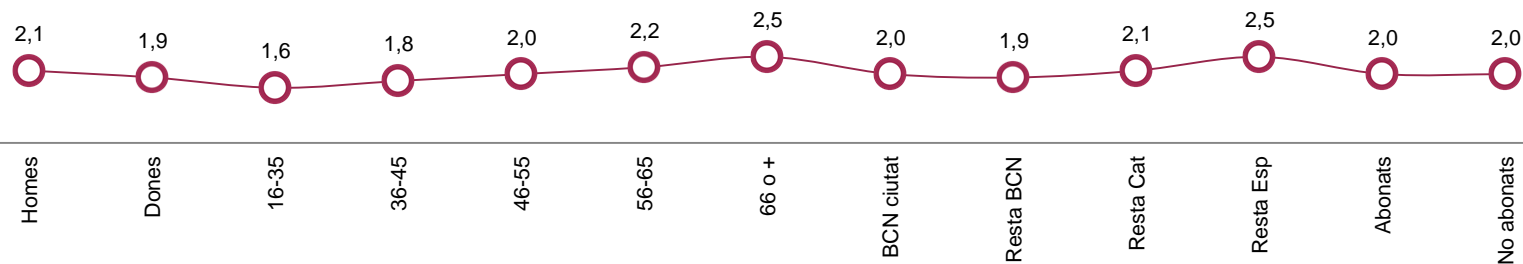
10.4. Mitjans de comunicació del Club - Revista



Evolució % Coneix Fundació



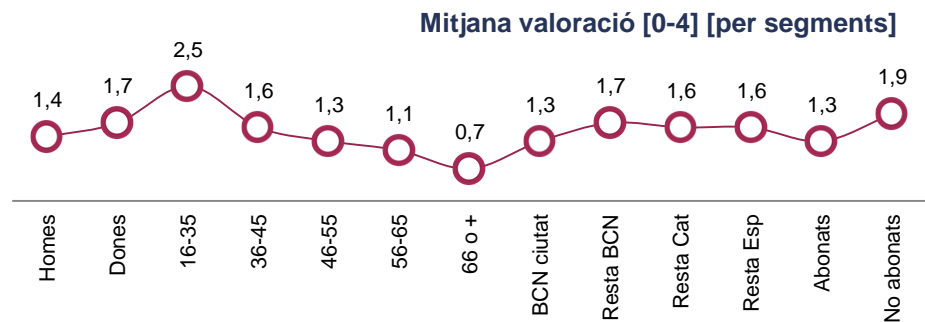
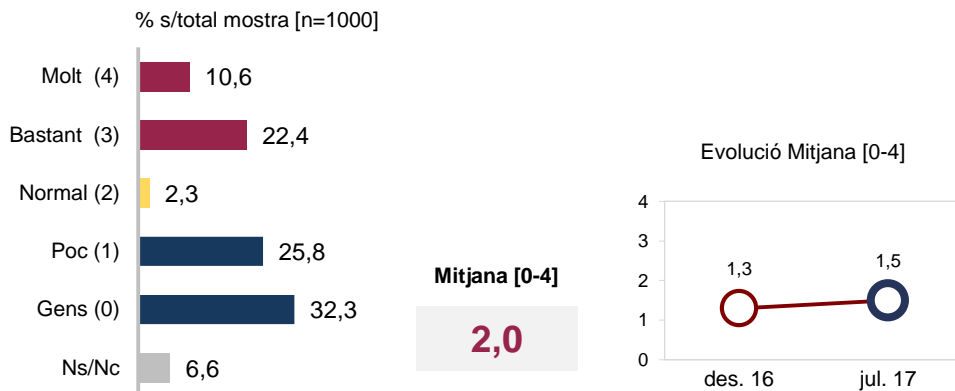
Mitjana valoració [0-4] [per segments]



10. MITJANS DE COMUNICACIÓ



10.4. Mitjans de comunicació del Club - Xarxes socials



Quina o quines xarxes socials utilitza?

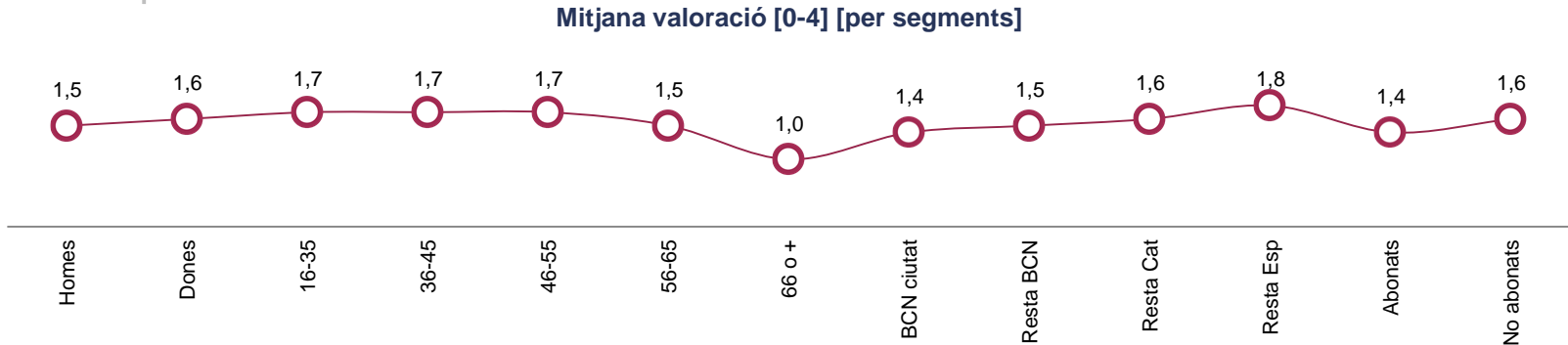
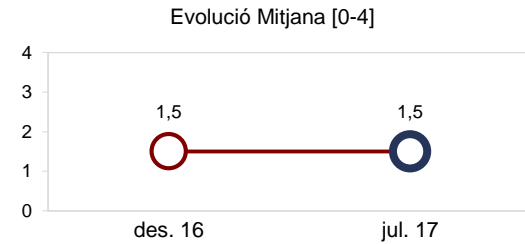
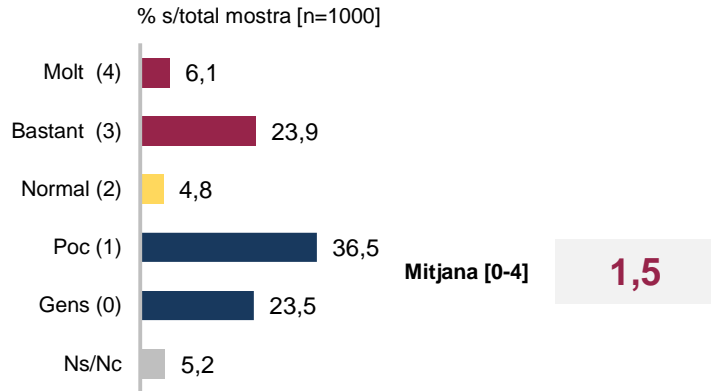
% s/consulta xarxes socials Club [n=353]

Respostes espontànies	% s/X.S. des. 16	% s/X.S. jul. 17
Facebook	63,9	62,6
Twitter	56,8	50,1
Instagram	34,6	43,9
Youtube	4,5	7,1
APP Club	3,4	0,8
Mails	1,5	0,8
Snapchat	1,9	0,6
LinkedIn	0,8	0,3
Altres	1,1	1,6
Ns/Nc	3,8	5,9
[base]	[266]	[353]

10. MITJANS DE COMUNICACIÓ



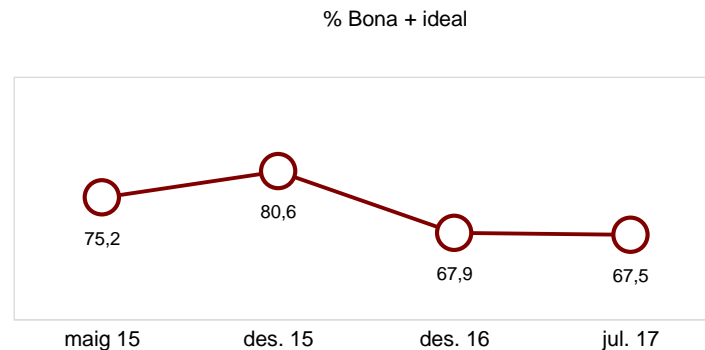
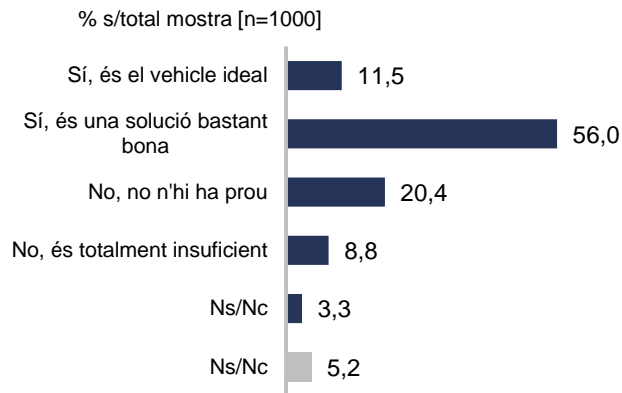
10.4. Mitjans de comunicació del Club - Web



10. MITJANS DE COMUNICACIÓ



10.5 Revista



Revista

Sí, és el vehicle ideal
Sí, és una solució bastant bona
No, no n'hi ha prou
No, és totalment insuficient
Ns/Nc
[base]

% s/Total
11,5
56,0
20,4
8,8
3,3
[1000]

% Edat [en anys]				
16 a 35	36 a 45	46 a 55	56 a 65	66 o més
6,2	9,4	10,4	10,5	20,4
54,2	48,8	52,5	63	62,2
24,7	23,6	26,2	17,9	10,2
11	15,8	6,0	5,6	4,9
4,0	2,5	4,9	3,1	2,2
[227]	[203]	[183]	[162]	[225]

10. MITJANS DE COMUNICACIÓ



10.5 Revista

Revista	% s/Total	% Lloc residència			
		BCN ciutat	Resta BCN	Resta Cat	Resta Esp
Sí, és el vehicle ideal	11,5	12,6	9,6	13,5	15,4
Sí, és una solució bastant bona	56,0	57,6	55,2	53,1	53,8
No, no n'hi ha prou	20,4	18,3	22,1	19,8	25,6
No, és totalment insuficient	8,8	8,0	9,6	11,5	2,6
Ns/Nc	3,3	3,4	3,5	2,1	2,6
[base]	[1000]	[436]	[429]	[96]	[39]

Revista	% s/Total	% Tipus soci	
		Abonat	No abonat
Sí, és el vehicle ideal	11,5	11,9	10,5
Sí, és una solució bastant bona	56,0	56,6	54,4
No, no n'hi ha prou	20,4	20	21,4
No, és totalment insuficient	8,8	7,7	11,6
Ns/Nc	3,3	3,8	2,1
[base]	[1000]	[715]	[285]

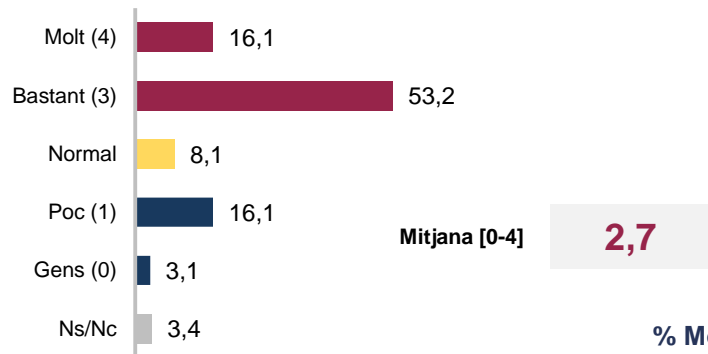
10. MITJANS DE COMUNICACIÓ



10.5. Revista

Fins a quin punt li agrada la revista del Club? [Llegir]

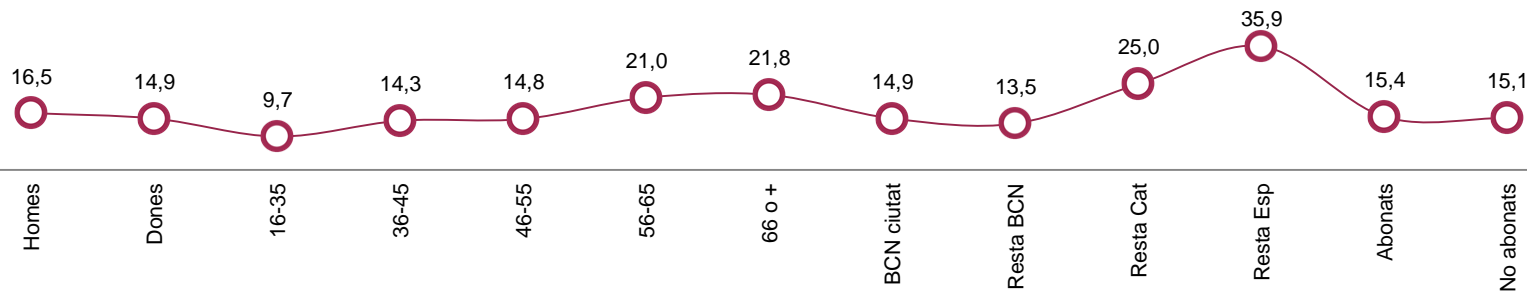
% s/total mostra [n=1000]



Evolució Mitjana [0-4]



% Molt [per segments]



Estudi realitzat per:



©FC BARCELONA 2017